

SEIJO CENTRAL RESIDENCE



空間コメント

外装には二丁掛のラフ面に柔らかい土の味わいを生かしたスタンダードなタイルを使用しました。意匠性を上げるため、白く粗い目地材を使用して目地幅を広く取りました。外壁の質感とテクスチャが調和して、アンティークな雰囲気と高級感を演出します。低層部の店舗は同系色の大形タイルを使用し、外壁面の階層を分けて施工しています。また、細やかな素材のディテール処理が工夫されています。

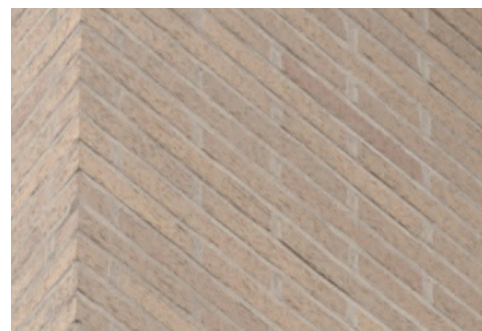
DATA

設計：邑都設計工房
施工：長谷工コーポレーション
所在地：東京都世田谷区成城2-33-12
竣工：2008年8月

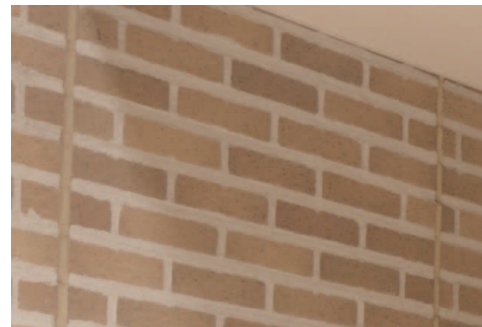
商品情報

外装壁湿式：LGD-2/1
大形建材アガトス：AGN-630/SE-2

ディテール



コーナーディテール



タイルディテールアップ

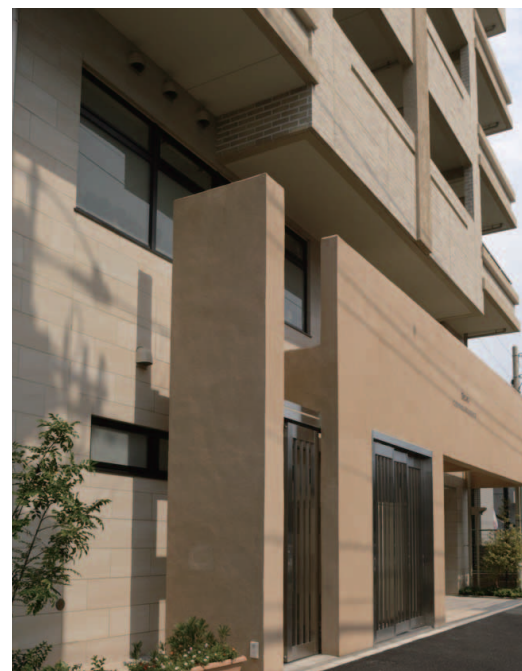


軒天部ディテールアップ



ベランダ部ディテールアップ

外観



北西側ファサード



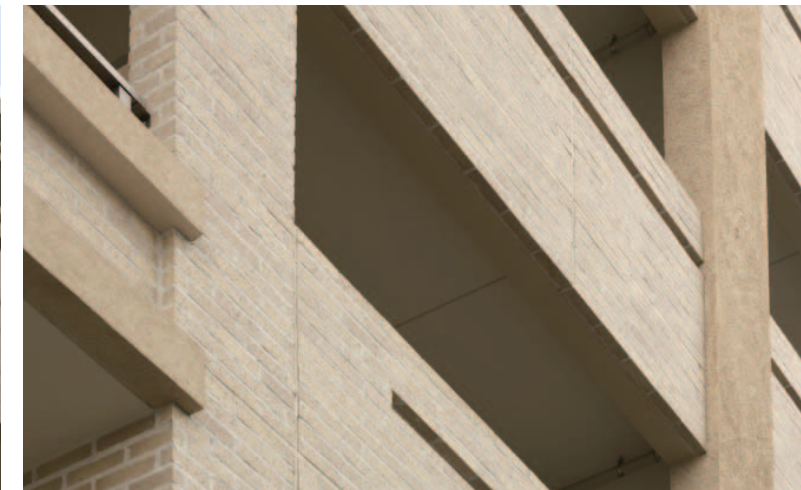
西側エントランス



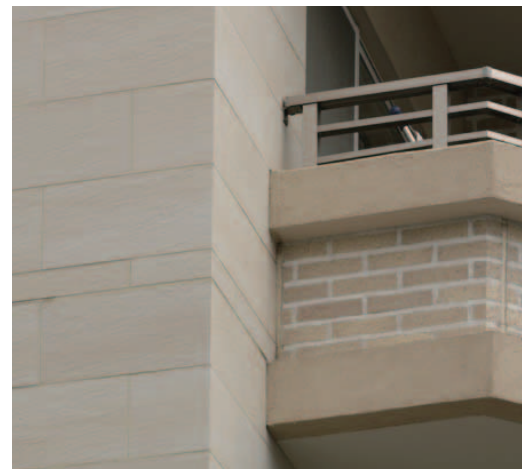
屋上階テラス



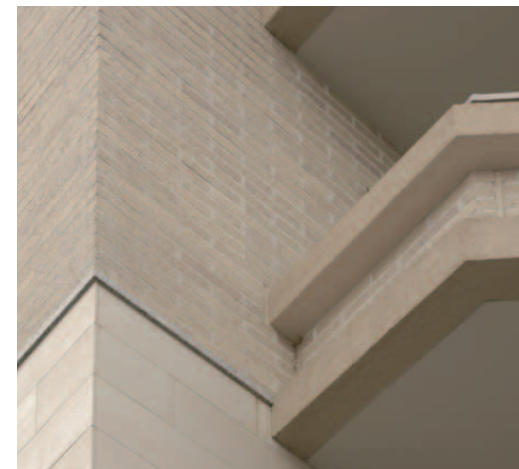
西側見上げ



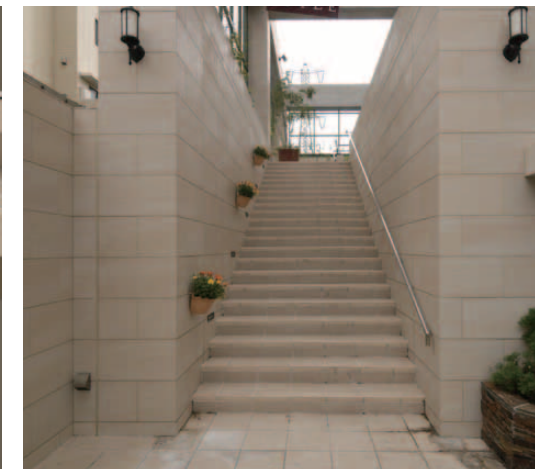
西側ベランダ



北側ベランダ低層部



北側ベランダ中層部



北側店舗入り口