



エントランスホール

## ルネサンス九段下 ザ・レジデンス

二層吹き抜けの開放的なエントランスホールに特徴のある立体的なモザイクタイルを使用。

開放的な二層吹き抜けのエントランスホールの壁・床面にタイル使用し、優雅さと品格のある空間を演出しています。自然光が射し込む光溢れる空間には高級感のある石目模様が彩るスタイリッシュな大形タイルを床面に、壁面には趣のあるモザイクタイルを使用し、空間を華やかに表現します。壁面に使用しているブラックのタイルは曲面形状、ホワイトのタイルは曲面形状に宝石のようなカットが表面に施されています。昼夜の変化を配慮し、夜はLED照明の灯りがタイルに反射して輝きを放ちます。タイルに反射する光の演出と洗練されたコーディネートによるエントランス空間は住まう人を優しく迎えてくれます。



全景

### DATA

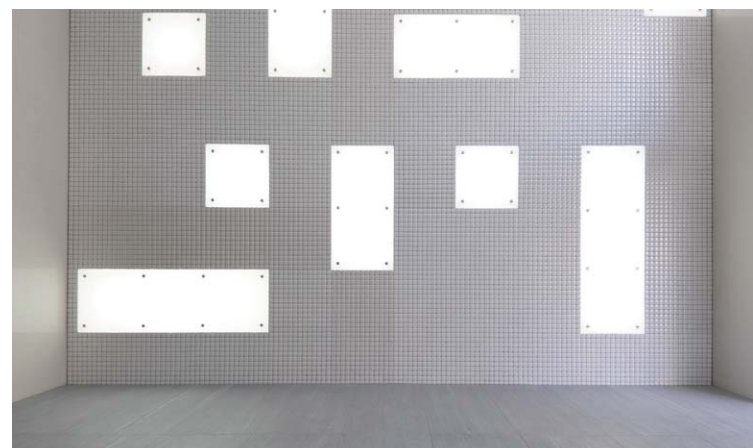
施主：新英興業株式会社  
 設計：株式会社アクシス一級建築士事務所  
 施工：新英興業株式会社  
 所在地：東京都千代田区飯田橋2-12-1他  
 竣工：2013年5月

### 商品情報

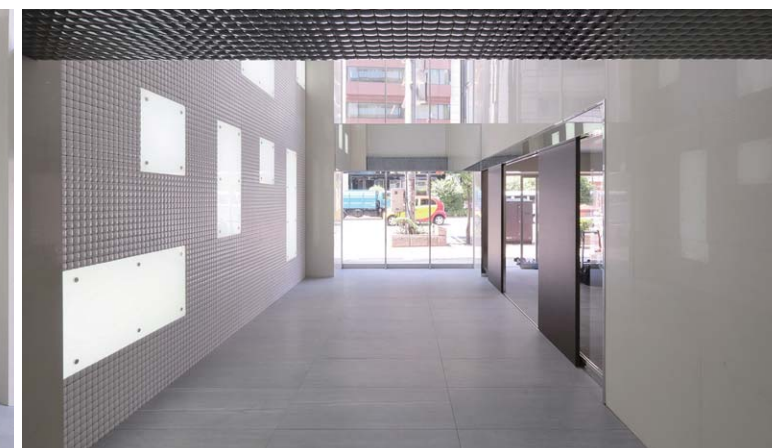
内装壁タイル：DN-155Z/MAM-2N  
 DN-155Z/VIS-12  
 内装床タイル：ORIGIN RTT 60×120  
 ORIGIN STURTT 30×60

掲載内容及び写真・図版の無断転載はかたくお断りします。(許可なく転載・流用した場合、損害賠償が発生します。)

### 内観

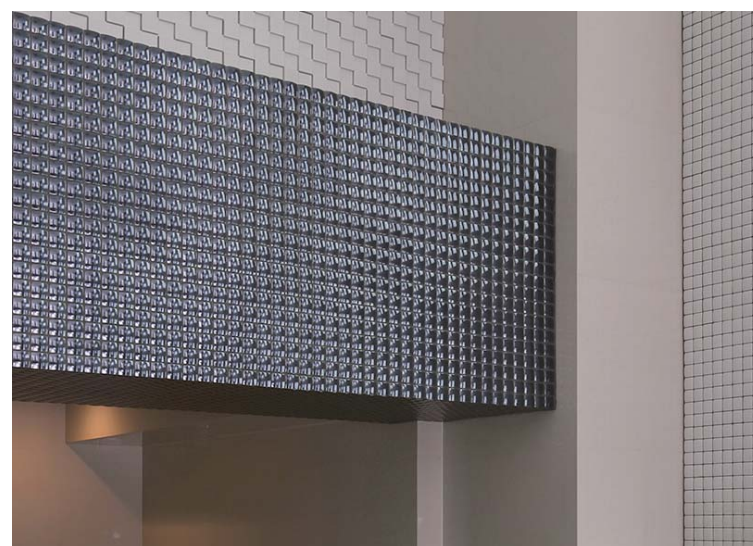


内壁全景



エントランスホール全景

### 内観



通路入口上部

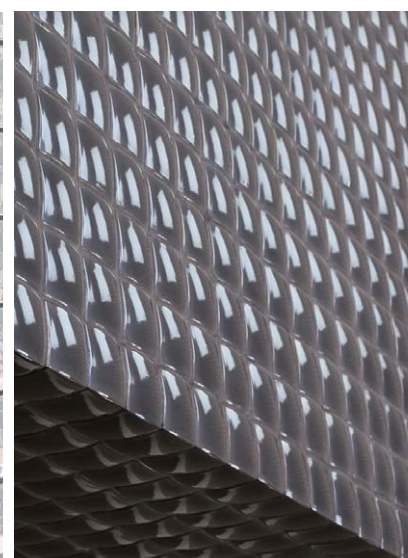


風除室からエントランスを見る

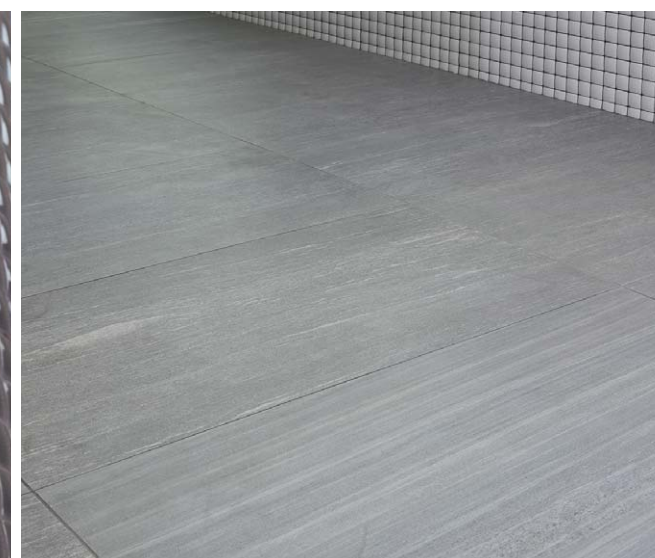
### ディテール



エントランスホール内壁



通路入口上部



エントランスホール床