



マンションエントランス

## グランドベース世田谷ガーデン

緑豊かで穏やかな世田谷時間が流れる上質な暮らしを提供する一棟リノベーションマンション。

世田谷区役所など公共施設や松陰神社通り商店街など生活利便施設と閑静な住宅街がバランスがよく整備された快適なロケーション。居室内全棟リノベーションにより共用スペースも住まう人の満足いく高級で現代的な佇まい。大形タイルをエントランス外部と内部に効果的に使用し、建物のグレードアップに反映させています。黒とベージュのタイルのコントラストと微妙に異なる面状やテクスチャの差が感じられます。エントランス内は既存の採光開口部を生かし明るくデザイン性の高いしつらえになっています。各専用部の玄関は高級感のある磨きタイル、内部の洗面空間やトイレの床にもタイルを施工しています。

### DATA

設計：グローバルベース株式会社  
施工：日本ハウズイング株式会社  
所在地：東京都世田谷区上馬5-19-9  
竣工：2014年2月

### 商品情報

外装壁タイル：DG600056 (DINAONE)  
STY.B.WINTER RET 30×60, 60×60 (DINAONE)  
外装床タイル：IPF-600/SEN-1  
内装床タイル：IPF-300/MET-2, MET-5



全景

掲載内容及び写真・図版の無断転載はかたくお断りします。(許可なく転載・流用した場合、損害賠償が発生します。)

外観



マンションエントランス

内観(共用部)



共用廊下・エレベーターホール

内観(共用部)



ポストスペース

ディテール(共用部)



外装壁タイル

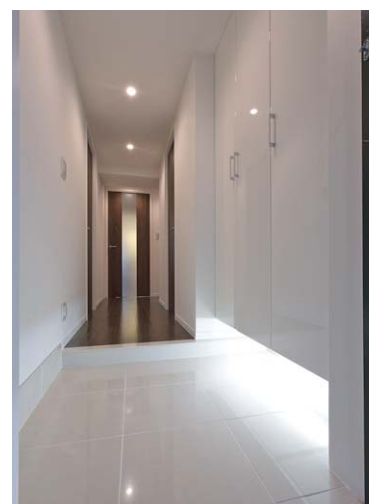


内装壁タイル



内外装床タイル

内観(専有部)



エントランス外装床タイル



洗面所内装床タイル

ディテール(専有部)



エントランス外装床タイルディテール



洗面所内装床ディテール