



男性用トイレ/内観

## 大阪ガス 東部事業所 /改修

節水性の高い機器を採用し、より環境・省エネに配慮したトイレへ。  
ミニロッカーを設置するなど女性オフィスワーカーの満足度を向上させる設備も取り入れられている



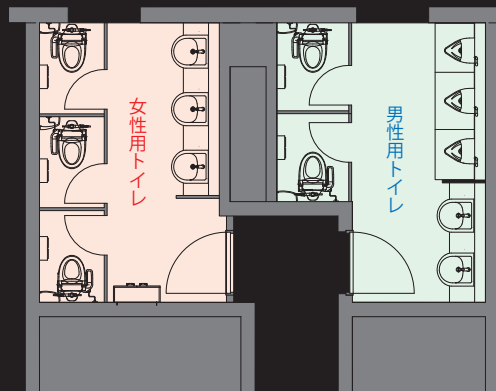
外観

### DATA

設計 : INAXエンジニアリング  
 施工 : INAXエンジニアリング  
 所在地 : 大阪府東大阪市  
 竣工 : 2011年3月

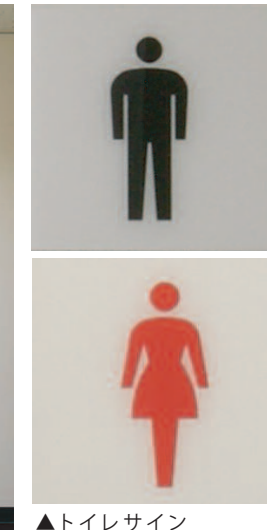
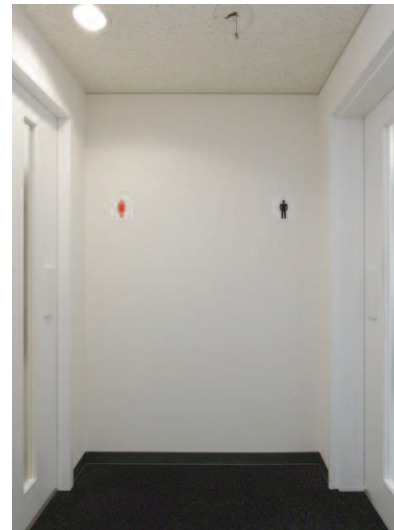
### 商品情報

大便器 : C-P15H  
 シャワートイレ : CW-P22M(F)-NE  
 小便器 : AWU-506RAMP  
 洗面器 : L-2160FC  
 自動水栓 : AM-91K(100V)



トイレ 平面図

### 入り口まわり



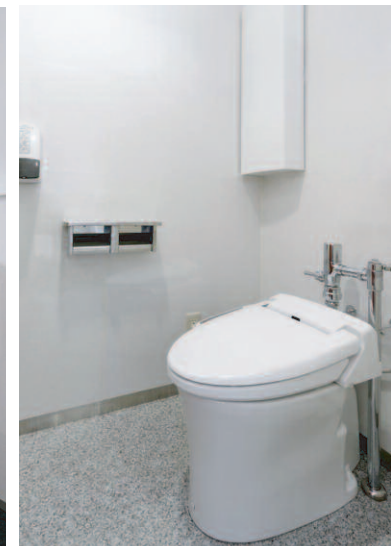
▲トイレサイン

### ミニロッカー



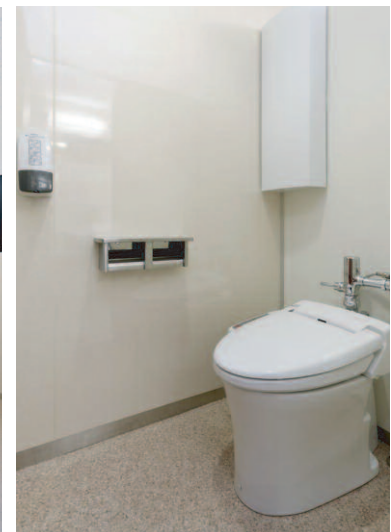
女性用トイレ内に設置。

### 男性用トイレ



大便器は、フラッシュバルブ式で6リットル洗浄を実現した、パブリック向け超節水床置大便器に、小便器はセンサー一体形の壁掛けストール小便器に変更、手洗いの水栓は自動水栓とし、節水性を高めた。窓からの外光を取り入れ、明るいトイレ空間となっている。

### 女性用トイレ



男性用トイレと同じく節水性の高い機器を採用していることは勿論、トイレ内に扉付きのミニロッカーを設置するなど、女性オフィスワーカーの快適性向上にも配慮している。