



### 再開発地区に建てられた 高層オフィスのトイレ

男女ともに歯磨きコーナーを設置  
チェンジングボードや十分な数の  
ミニロッカーを設置するなど女性にも配慮

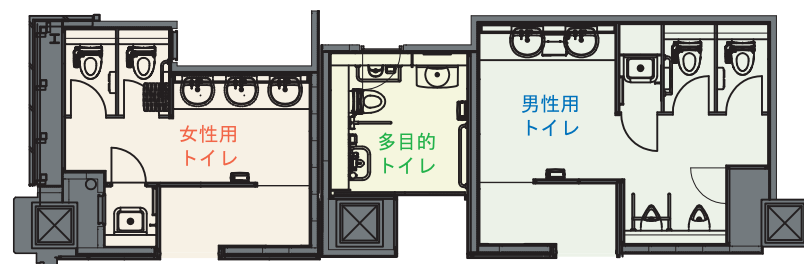
#### DATA

設計：株式会社 日本設計  
 施工：鹿島・奥村建設共同企業体  
 所在地：東京都品川区  
 竣工：2009年4月

#### 商品情報

一般トイレ  
 大便器：C-22PURC  
 シャワートイレ：CW-P22M(F)-TUC  
 小便器：U-406RCD・TKN  
 洗面器：L-2094CL  
 水栓金具：AM-97K (100V)  
 多目的トイレ  
 大便器：C-22PURC  
 シャワートイレ：CW-E55-CK  
 洗面器：L-275AN  
 汚物流し：S-203U  
 水栓金具：BF-M146TW-CS

#### レイアウト



#### 入り口まわり



男性用トイレ入り口

女性用トイレ入り口

多目的トイレ入り口



トイレサイン

#### 多目的トイレ



内観

洗面器まわり

#### 男性用トイレ



内観

洗面カウンターまわり



小便器まわり



大便器ブース



掃除用具入れ

#### 女性用トイレ



内観

大便器ブース /チェンジングボード

姿見

洗面カウンターまわり





### 再開発地区に建てられた 高層オフィスビルのトイレ

男女ともに歯磨きコーナーを設置  
チェンジングボードや十分な数の  
ミニロッカーを設置するなど女性にも配慮

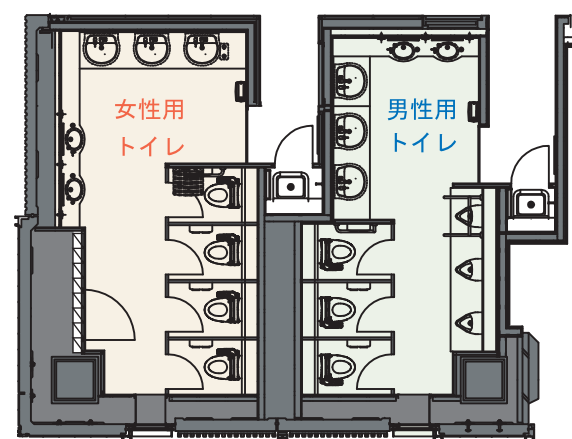
#### DATA

設計：株式会社 日本設計  
施工：鹿島・奥村建設共同企業体  
所在地：東京都品川区  
竣工：2009年4月

#### 商品情報

一般トイレ  
大便器：C-22PURC  
シャワートイレ：CW-P22M(F)-TUC  
小便器：U-406RCD・TKN  
洗面器：L-2094CL  
水栓金具：AM-97K (100V)

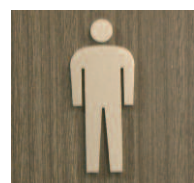
#### レイアウト



#### 入り口まわり



男性用トイレ入り口



サイン



女性用トイレ入り口



サイン

#### 男性用トイレ



内観



洗面カウンターまわり / 歯磨きコーナー



小便器まわり



大便器ブースまわり

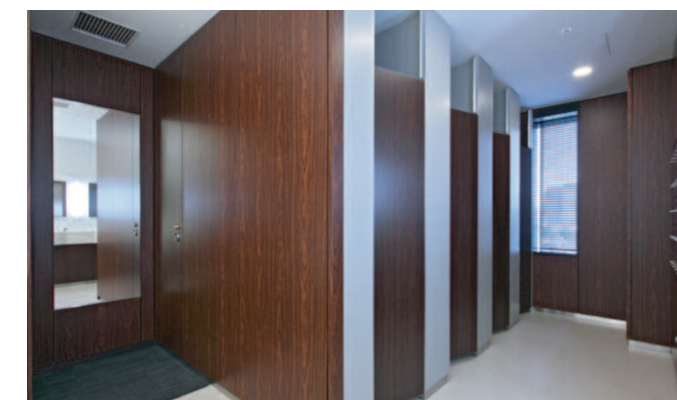


大便器ブース

#### 女性用トイレ



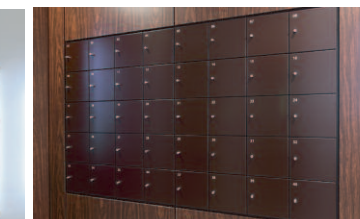
洗面カウンターまわり



大便器ブースまわり



歯磨きコーナー / ミニロッカー



ミニロッカー



大便器ブース / チェンジングボード



掃除用具入れ