



女性用トイレ/内観

大東京ビル /改修 6・7階トイレ

新橋駅徒歩圏内の好立地にある オフィスビルのトイレ改修

やや暗い印象のあったトイレから明るくキレイなトイレへリニューアル。最新の機器を採用することで、節水性・清掃性も向上した。

また、女性用トイレには小物を入れておけるミニロッカーを設置するなど女性配慮もされている。

DATA

設計 : 三井住商建材 プロジェクトマネジメントチーム, INAXエンジニアリング

施工 : 三井住商建材 プロジェクトマネジメントチーム, INAXエンジニアリング

所在地 : 東京都港区

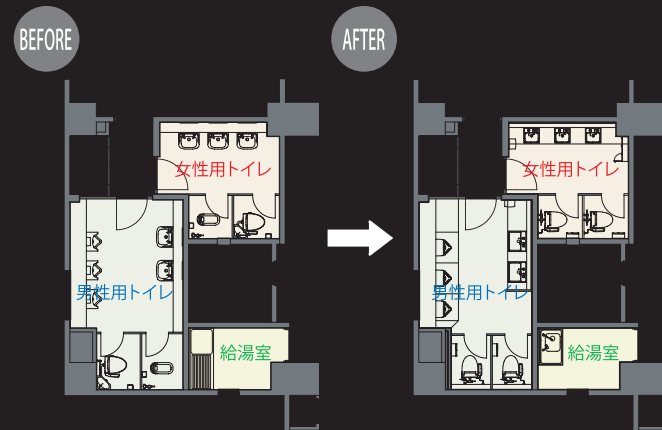
竣工 : 2009年9月

商品情報

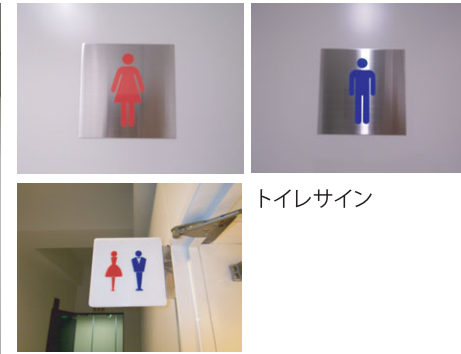
- 大便器 : C-4R
- シャワートイレ : CW-P22AM(F)-NE
- 小便器 : AWU-507RAMP
- 洗面器 : L-533FCRS(男性用)
L-531CRS(女性用)
- 自動水栓 : AM-93K(男性用)
AM-92K(女性用)
- ミニロッカー : AC-R100



外観



入り口まわり



トイレサイン

左が女性用トイレ、右が男性用トイレの入り口。

改修前



改修前は古い型の機器が並んでおり、大便器ブースは1箇所が和風大便器だった。

男性用トイレ



大便器ブースはすべて洋風大便器になり、小便器、手洗器を含め節水タイプの新しい機器に変更された。洗面まわりはカウンターになったことで荷物等を置くスペースが出来、手荷物がある場合も利用しやすくなった。

女性用トイレ



女性用トイレ内には歯ブラシやポーチなどを入れておけるミニロッカーが設置されている。また、男性用トイレと違い鏡を洗面器ごとにはずすことで化粧直しを自分のスペースを確保して行うことができるなど、オフィスで働く女性に対して配慮がなされている。