



地下1階 女性用トイレ/洗面まわり

地下1階 男性用トイレ/内観

シエム・シエ本社ビル / 改修 地下1階・1階トイレ

マーケティングサポート企業の本社
オフィスビルトイレ改修

リニューアルは限られたスペースを有効に利用し、和風大便器を洋風大便器に変更し、1階女性用トイレにはブースが増設された。器具が新しくなっただけでなく、鏡の上に照明を設置するなど、以前より明るい印象の空間になった。

DATA

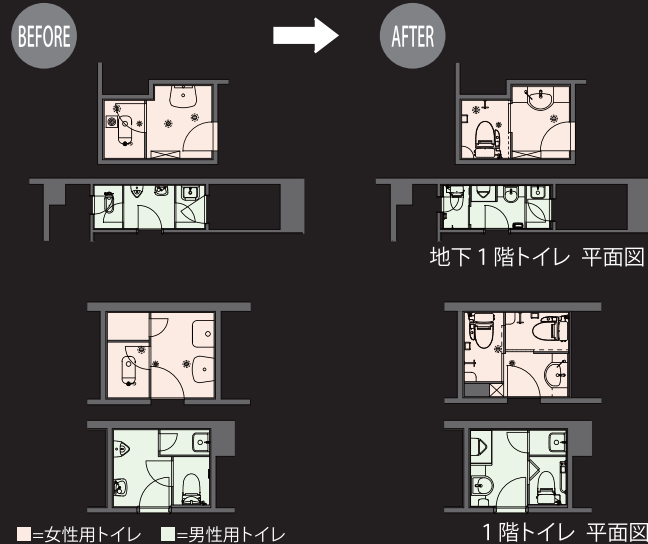
設計：INAXメンテナンス
施工：INAXメンテナンス
所在地：名古屋市中区
竣工：2010年7月

商品情報

大便器 : GBC-340SU+DT-V150UN
シャワートイレ : CW-E57
小便器 : AWU-807RAMP
洗面器 : L-2160
水栓金具 : AM-91



外観



地下1階入り口

1階入り口

地下1階 男性用トイレ

1階 男性用トイレ



大便器ブースは和風大便器が設置されていたが、洋風大便器に変更。洗面カウンターの鏡の上に照明を設置し、明るいトイレ空間になった。また、小便器と洗面カウンターの間に隔てを設け、利用者同士のプライバシーに配慮した。

地下1階女性用トイレ

1階女性用トイレ



女性用トイレはブース扉を引き戸にすることで省スペース化を図り、和風大便器のブースを洋風大便器に変更。1階トイレではブースの数を1つから2つに増やしている。女性オフィスワーカーへの配慮として、洗面カウンター横には化粧ポーチなどを入れておけるミニロッカーを設置した。