



男性用トイレ/内観

## 東茅場町有楽ビル新館(三洋ビル) /改修

茅場町ビジネス街として事務所ビルの建ち並ぶ永代通り沿いに面したオフィスビル

茅場町駅から徒歩5分に位置する、1988年(昭和63年)築のオフィスビルのトイレ改修。

レイアウトは変更せず、器具を一新。節水・省エネにつながるだけでなく、より美しいトイレ空間となった。



外観

### DATA

設計 : INAXエンジニアリング

施工 : INAXエンジニアリング

所在地 : 東京都中央区

竣工 : 1988年

改修 : 2010年12月

### 商品情報

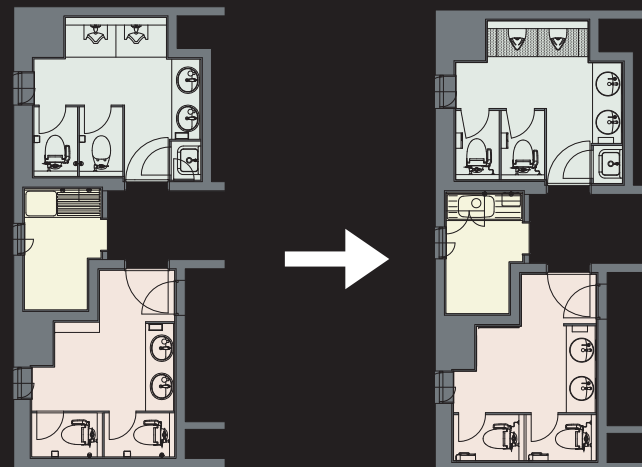
シャワートイレ : CW-P22AM(F)-NE

小便器 : AWU-506RP

洗面器 : L-2848FCS

自動水栓 : AM-91K(100V)

水石けん入れ : KF-24EM



トイレ平面図 <Before>

<After>

### 入り口まわり



▲トイレサイン  
◀トイレ入り口まわり

### 改修前



### 男性用トイレ



大便器ブースはすべてにシャワートイレを設置。小便器はセンサー一体形のストールタイプのものに変更した。洗面まわりはタイル張りで落ち着きと高級感のある空間になっている。

### 女性用トイレ



女性用トイレも器具を一新した。洗面前のスペースには姿見を設置し、化粧直しや身だしなみのチェックに使用できる。洗面まわりのタイルは男性用トイレと色味を変え、より温かみのある印象になっている。