



基準階トイレ/内観

銀座三幸ビル / 改修

テナントに合わせて男女を変更可能フレキシブルに使用できるオフィストイレ

地下鉄各駅から好アクセスの銀座4丁目に建つオフィスビル。改修後は小便器をなくし大便器のみに変更し、入居したテナントの男女比に合わせてトイレの男女を設定できるように。また、ブース扉を一般の扉にすることで「トイレ」のイメージを取り払い個室感を演出。



本館 外観

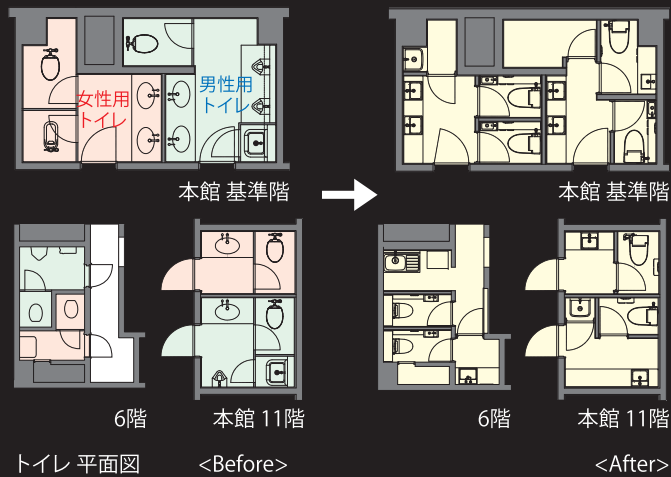
外観

DATA

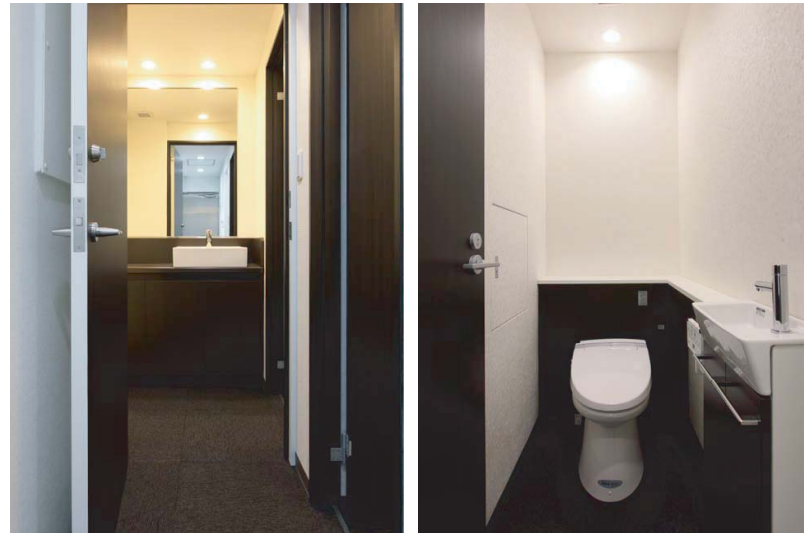
設計 : INAXエンジニアリング
 施工 : シミズビルライフケア
 所在地 : 東京都中央区
 竣工 : 2011年1月

商品情報

大便器 : BC-961SU+DV-155G(F)U
 洗面器 : L-531FC
 自動水栓 : LF-X340SRC
 掃除用流し : S-17



6階トイレ



個室の手洗器とは別に洗面カウンターを設けた。カウンターには余裕を持たせ、コンセントを設けるなど、パウダーコーナーとしても利用できる。

本館 基準階トイレ



個々のブースの扉を木製扉にして、「トイレ」ではなく「1つの部屋」のイメージを高めている。手洗器・鏡を設けて、個室内でも手洗いや身だしなみのチェックなど一通りの行為が完結できるようになっている。洗面カウンターはスペースを設けてパウダーコーナーとしても利用可能。また、一番奥のブースはフリースペースとして着替え、物置、大便器の増設など必要に合わせて多目的に利用できるようにしている。

本館 11階トイレ



11階は個室に手洗器は設けず、それぞれ大便器ブース1つと洗面カウンター1つで広い個室のような空間となっている。小便器の設置されていた部分をすべてカウンターとしたことで、パウダーコーナーを広めに確保、ゆったりと化粧直しができる空間になった。