



男性用トイレ/内観

NAKANO CENTRAL PARK SOUTH

先進のオフィススペックを採用したビジネス機能の高いオフィスビル

自動調光システムやLow-Eペアガラス・自然換気システム等を取り入れたオフィスビル。トイレにおいても快適性を保ちながら省エネルギーにつながる設備を多く採用している。

DATA

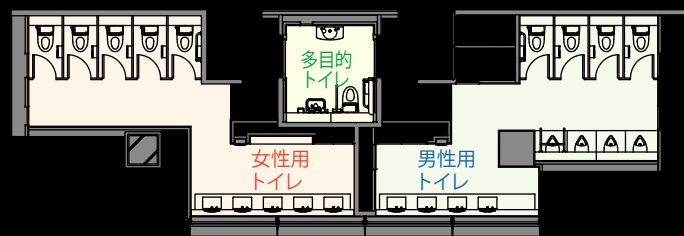
設計：鹿島建設株式会社
 施工：鹿島建設株式会社
 所在地：東京都中野区
 竣工：2012年5月



外観

商品情報

- <一般トイレ>
- 大便器 : BC-950P
- シャワートイレ : 男子:#DV-155AB-C-UR-HD-NR-TU
女子:#DV-155AFB-C-UR-HD-TU
- 小便器 : U-406RCD
- 洗面器 : L-2250
- <多目的トイレ>
- 大便器 : BC-950P
- 汚物流し : S-206



トイレ 平面図

掲載内容及び写真・図版の無断転載はかたくお断りします。(許可なく転載・流用した場合、損害賠償が発生します。)

入口まわり



上:女性用トイレ入口 下:トイレサイン

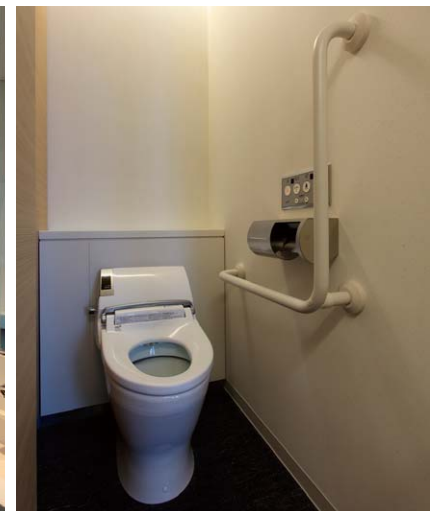
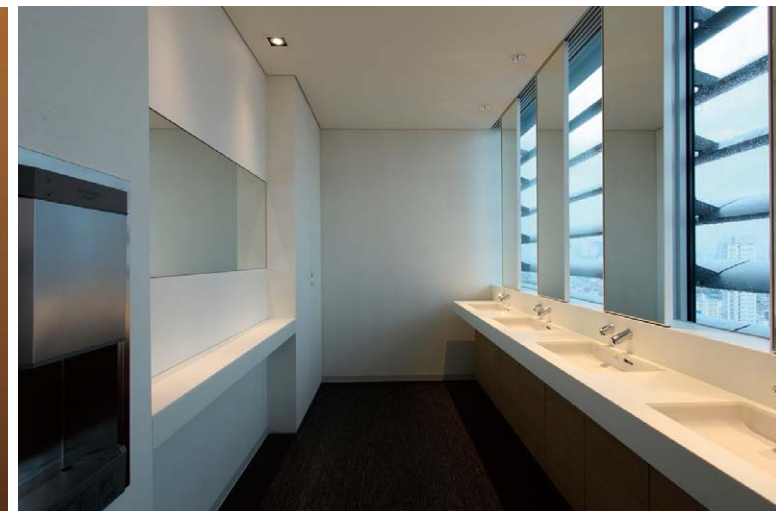
多目的トイレ



男性側と女性側の2方向から入室が可能な多目的トイレ。

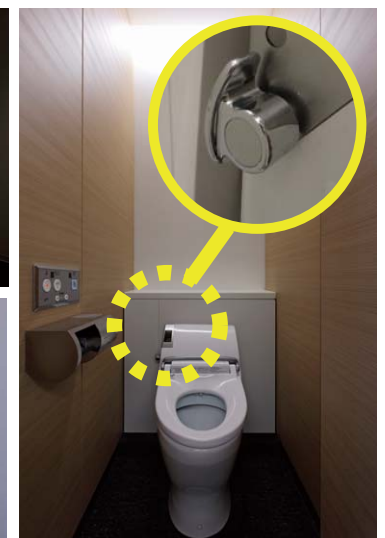
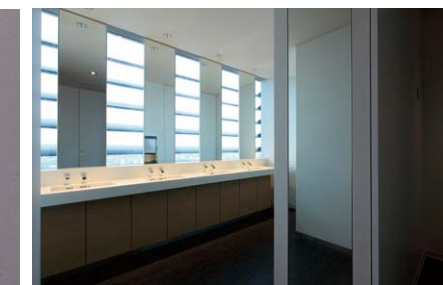
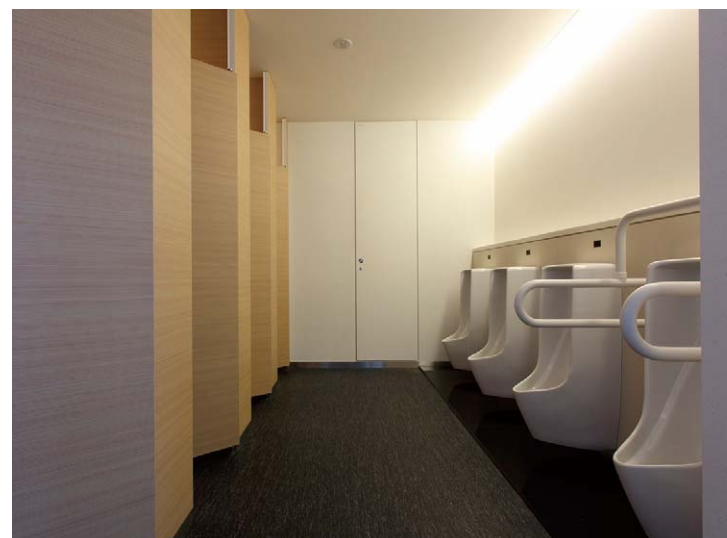
男性用トイレ・多目的トイレ入口 多目的トイレ

女性用トイレ



洗面カウンターは窓側に設置し、明るく開放的な空間となっており、対面にパウダーコーナーを設ける事でゆったりと身だしなみが整えられるよう配慮している。

男性用トイレ



機器類は男女ともにセンサー感知により洗浄する節水便器を採用し、環境面に配慮した。また、災害時の停電を想定し、手動で水が流せるよう特注の大便器を採用している。