



女性用トイレ/内観

エ ク セ デ イ /1階・基準階(9階)11階

【CASBEE】においてSランク取得の環境に配慮したオフィスビルのトイレ

CO2削減や省エネルギー対応を意識し、太陽光・風力発電装置を備えたオフィスビル。トイレにおいても環境に配慮した機器を多く取り入れている。



外観

DATA

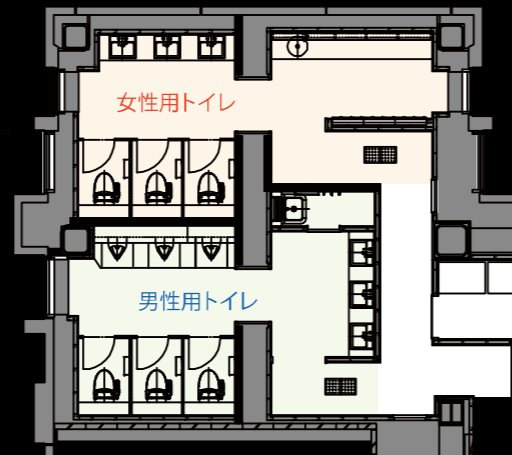
設計：株式会社 東畑建築事務所
 施工：鹿島建設株式会社
 所在地：大阪府寝屋川市
 竣工：2012年2月

商品情報

- <一般トイレ>
- 大便器 :C-23PC
- シャワートイレ :CW-P22M(F)-TU-X
- 小便器 :U-406RC
- 洗面カウンター :9階…L-555、11階…L-2291
- 水栓金具 :9階…AM-91K(100V)
11階…AM-97K(100V)
- パウダーコーナー洗面 :9階…L-2260+AM-90(100V)
- 壁タイル :9階…IM-1015P1/YB1、11階…/YB21
- <多目的トイレ>
- オストメイト対応 多目的トイレユニット (コンパクトタイプ)

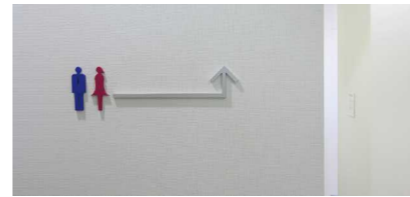


1階トイレ 平面図



9階トイレ 平面図

入り口まわり



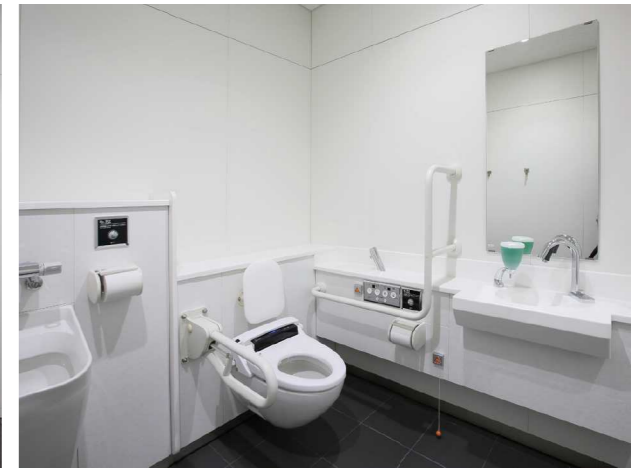
男性トイレサイン



女性トイレサイン

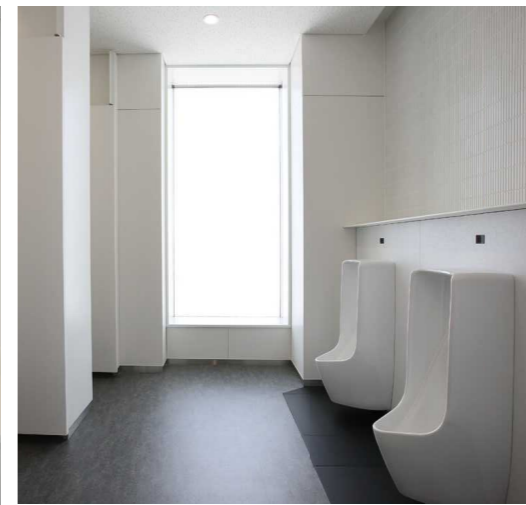
入り口まわり

多目的トイレ(1階)

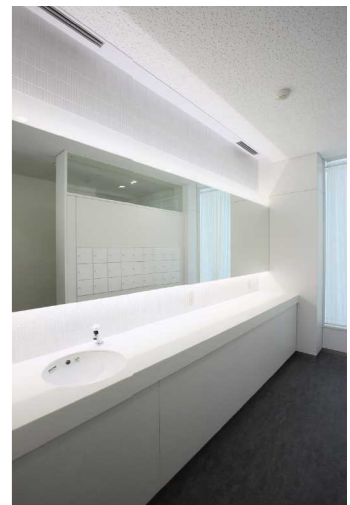


オフィスワーカーだけでなく、来客者からも利用し易いよう、1階の受付とエレベーターの間に設置。

男性用トイレ(基準階・9階)



女性用トイレ(基準階・9階)



センサー感知式洗浄の小便器・擬音装置付のシャワートイレ・自動水栓の採用による節水で環境に配慮。女性用トイレはミニロッカーや手洗器付のパウダーコーナーを独立して設置。トイレの利用者と動線をわけることで混雑緩和につながっている。

男性用トイレ(11階)



女性用トイレ(11階)



11階はゆったりと個室感覚で利用できるように器具の間に仕切りを設け、独立性を高めている。壁のアクセントには基準階と色違いのタイルを使用し、雰囲気を変えている。