

PP浅草橋オフィスビル



空間コメント

外壁は二種類の形状の組合せの白い大形タイルを使用しました。大きくラウンドした外壁面を生かす為、縦張りにより施工しました。縦型開口部とタイル面の連続による壁デザインが特徴です。タイルは経年変化による汚れも少ない為、白の美しさを持続させる事ができ、清潔な印象の建築物となります。

DATA

設計：栄泉不動産投資顧問株式会社
施工：竹中工務店 東京本店
所在地：東京都台東区蔵前1-5-1
施工：2008年9月

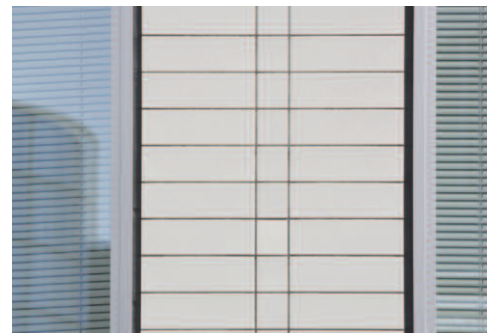
商品情報

大形建材アガトス特注：AGN-100/（特注色）
AGN-310/（特注色）

ディテール



タイルディテール(開口部)



タイルディテールアップ



R面ディテール

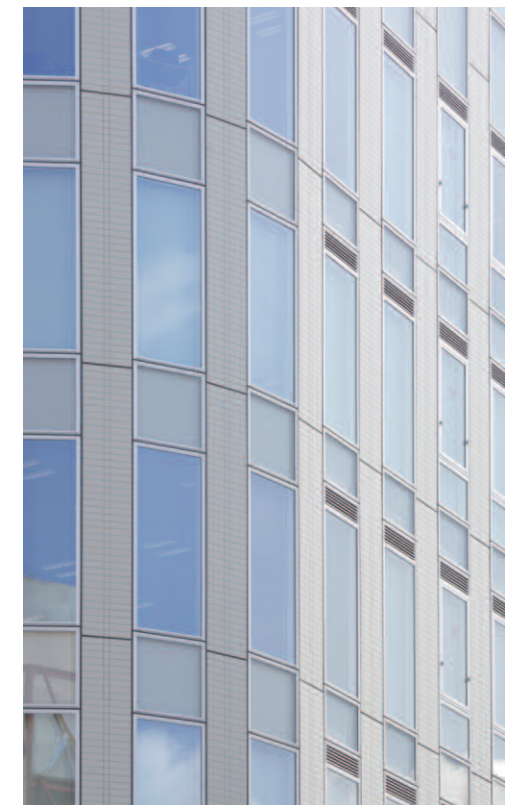
外観・内観



南西側全景（昼景）



南西側全景（夜景）



南西側近景



南西側屋上部



南西側中景



南側見上げ