



北側/中景

『WINC AICHI』ウインクあいち

外壁タイルの釉薬の白が美しい印象的な高層建築です。

愛知県中小企業センターのPFI事業による建て替えプロジェクトです。中小企業センター、産業貿易会館、勤労会館を統合して整備されました。白いタイルとカーテンウォールのコントラストが美しく、低層部は賑わいを感じさせる開口部とし、高層部は紡績をイメージする市松模様の外観としています。外壁ディテールのデザイン性が高く、上質でシンボリックな建物で、タイルが効果的に使用されています。

DATA

設計: 安井・竹中設計共同企業体
 施工: 竹中工務店
 所在地: 愛知県名古屋市中村区名駅4-4-38
 竣工: 2009年10月

商品情報

外装壁湿式特注タイル: YT-200

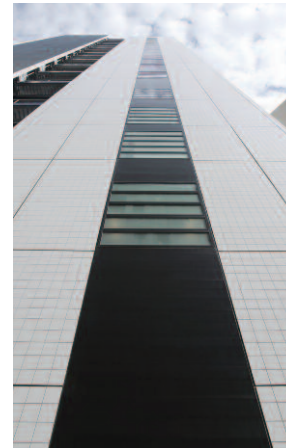


北東側/全景

外観



南東側/見上げ



南側/見上げ



北側/見上げ(縦位置)

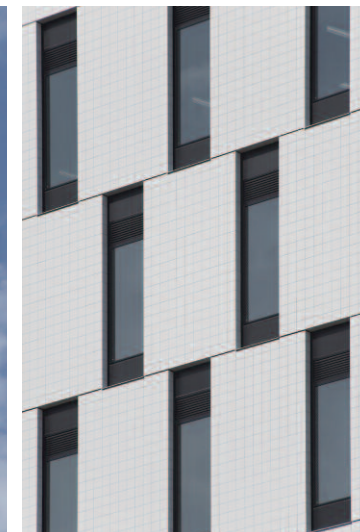


北側/見上げ

外観



南東側/近景



南側/近景



北側/中景

ディテール



タイルディテール



タイルディテールアップ