



南側／見上げ

共立日本橋ビル

和紙のテクスチャによる様々な形状のアガトスを使用した、個性的なファサード。

建物外観はカーテンウォールに長尺の大形建材アガトスを使用しました。数種類のタイル形状を変則的に施工した個性的なファサードを表現しています。タイルは形状別に縦方向に配置して施工しています。白いタイルの表面テクスチャは繊細な和紙の風合いで、微妙な凹凸による陰影が出ています。建物外観のオリジナル性も高く、それに相俟って個性的な面状のタイルが採用されました。

DATA

設計：日本設計

施工：間組

所在地：東京都中央区日本橋2-2-8

竣工：2009年9月

商品情報

大形建材アガトス：

AGC-11/1000*290・200・100/U8908



南東側／全景

外観



南東側／見上げ



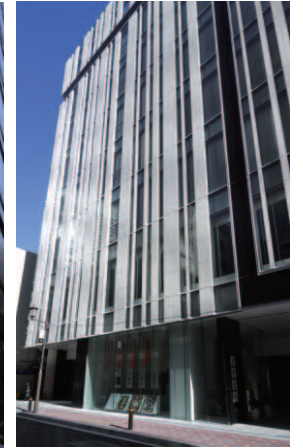
南西側／中景(低層部)



南西側／全景



南西側／近景



南東側／全景

外観



南東側／近景(上層部)



南側／近景

ディテール



タイルディテール



タイルディテールアップ