



南東側/見上げ

日企千葉みなとビルディング

外壁に陰影を表現するため、立体的な凹凸のあるリブ面状の施釉タイルを使用しました。

建物外観はカーテンウォールとリブ面状のボリューム感のある大形状のタイルを併用しました。遠景では感じられない、近づくに従ってタイル面状のリブ面が陰影がはっきりと認識でき、やきもの独自の表情がわかります。タイルは施釉を施し、白いタイルのテクスチャが、微妙な変化しています。建物外観はS造によるタイルのPC板先付け工法が採用されました。



北東側/全景

DATA

設計：(株) I N A 新建築研究所
 施工：竹中工務店
 所在地：千葉市中央区中央港1-207-4
 竣工：2009年9月

商品情報

外装壁湿式：FT-11Z/OM3167-9(特注色)
 屋上テラス/外装床乾式：PI-300/12・13・14MIX

外観



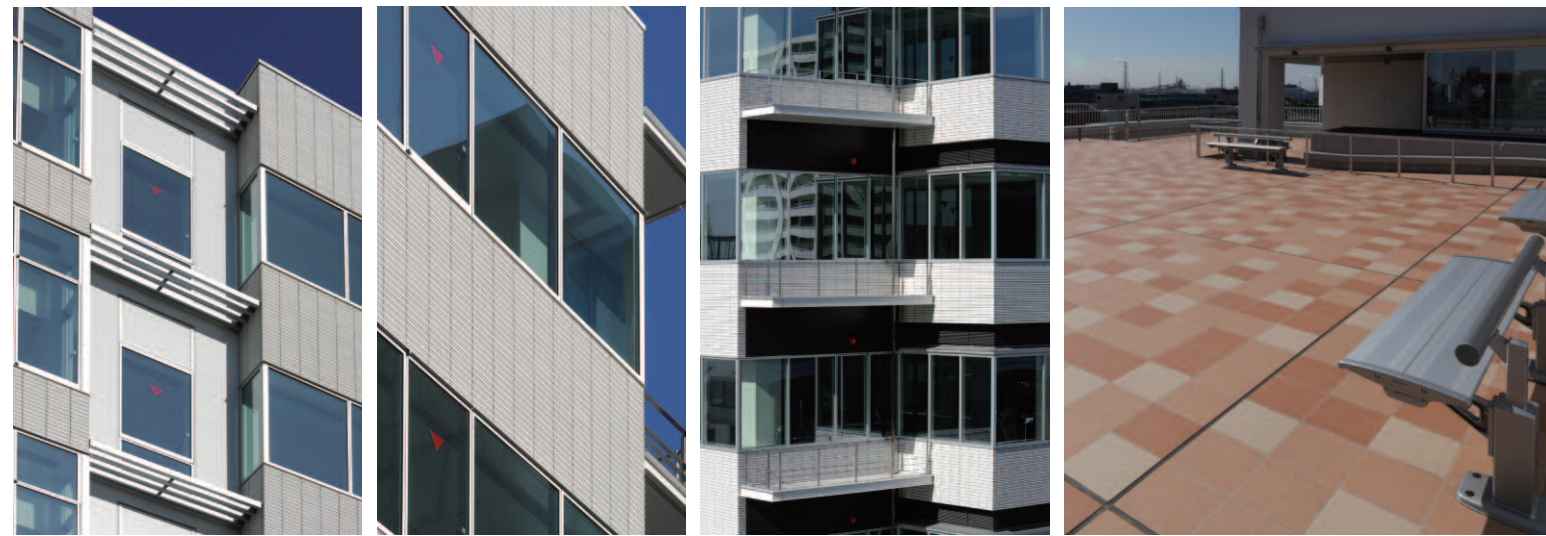
北東側/コーナー部(見上げ)

北東側/コーナー部

北東側/二階オープンテラス

北東側/上層部

外観・内壁



南東側/中景

南東側/近景

北東側/コーナー部/中景

屋上テラス/全景

ディテール



コーナー部タイルディテール

タイルディテールアップ

タイルディテールアップ