

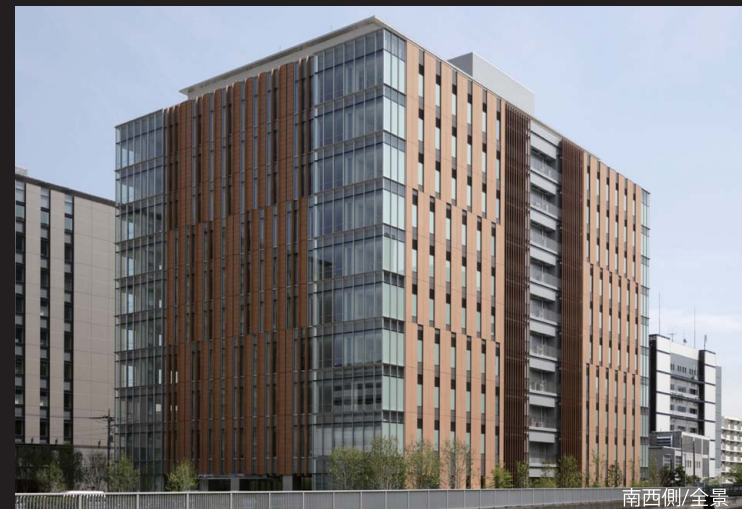


北東側/見上げ

## 深川ギャザリア ウェスト3棟

カーテンウォール主体の外装に相対する素材  
テラコッタ陶板とタイルを併用しました。

深川・木場エリアの再開発街区「深川ギャザリア」。ビジネスエリアと下町文化の伝統を継承したビジネス、ショッピング、アメニティを融合させた広大な街区です。周辺建物はカーテンウォールが主体ですが、ウェスト3棟はテラコッタ陶板とタイルを併用して使用しています。焼き物らしい茶色の色幅を持ち、味わいのある素材は、カーテンウォールの硬質さと相対して柔らかな雰囲気を出しています。



南西側/全景

### DATA

設計：NTTファシリティーズ・日総建共同企業体  
施工：鹿島建設・鉄建建設・安藤建設共同企業体  
所在地：東京都江東区木場1-2-15  
竣工：2010年3月

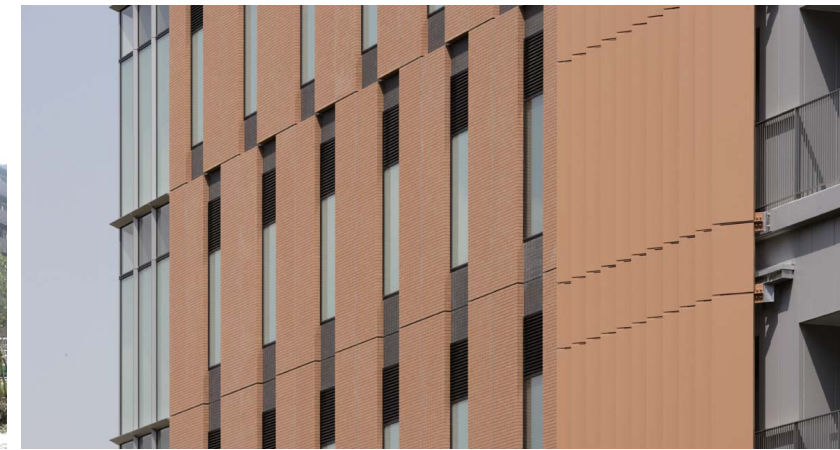
### 商品情報

外装壁特注テラコッタ：  
TL-1000×3000×1400/470 FC-11/255×455  
外装壁特注タイル：CFC-255/F1/S019N-0040+MG

### 外観

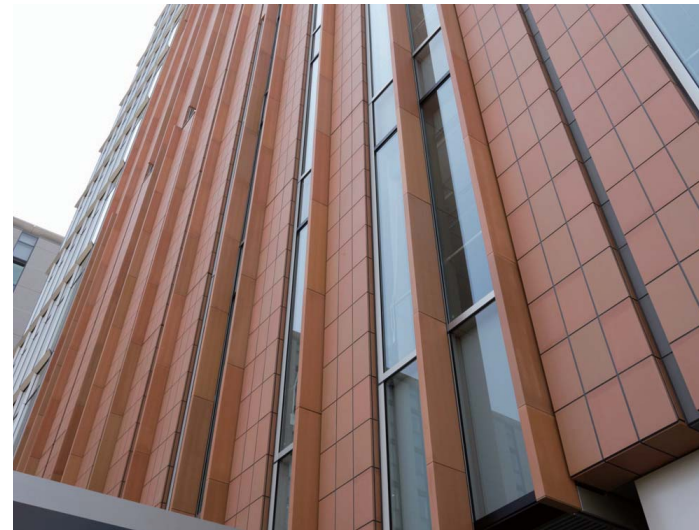


北東側/全景

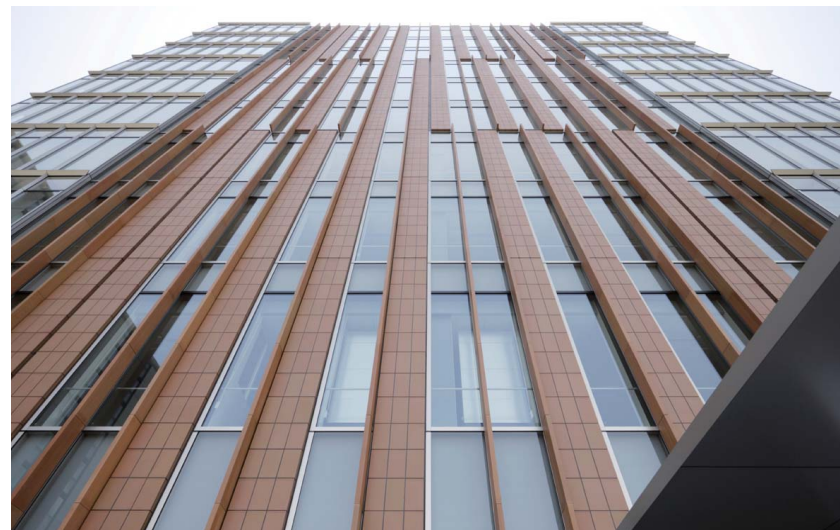


南西側/中景

### 外観



北側/見上げ

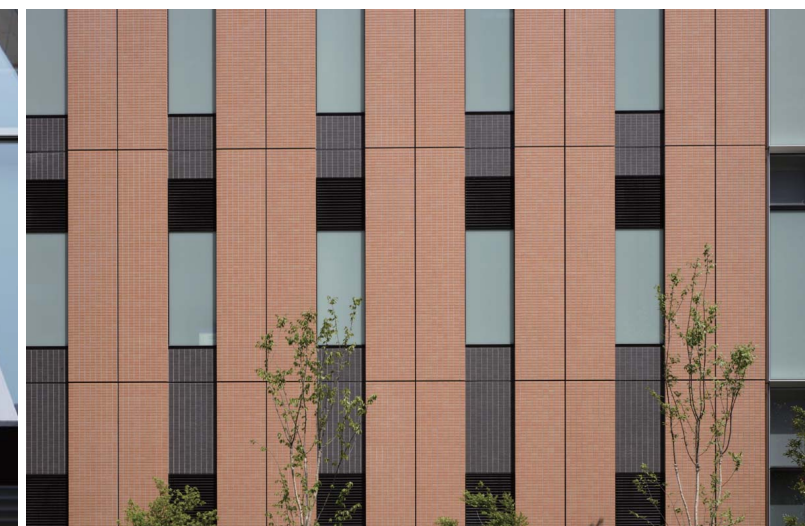


北側/正面見上げ

### ディテール



テラコッタディテール



タイルディテール