



エントランスホール全景

## 住友不動産新宿グランドタワー

モノトーンを基調とした様々な形状と異なる面状のタイルを施工しました。

地上40階のオフィス棟を中心に、レジデンス棟、イベントホール棟、店舗棟と、異なる機能を融合させた4つの施設で構成されています。オフィス棟エントランス内部には下見板張り状に大形タイル：アガトスが施工されています。外壁はホール棟に燻した質感を持ったムクリ形状のタイル、レジデンス棟から店舗棟にかけてはヨロイボーダータイルを使用しました。成子天神参道の公園通路壁には二連山型タイルを使用し、和のイメージを意識したタイルをデザインで配置しています。夫々の外壁及び内壁はタイル面状の特長を生かしたタイルを施工しています。



外観全景

### DATA

設計：日建設計  
 施工：大成建設・鴻池組共同企業体  
 所在地：東京都新宿区西新宿8-17-2  
 竣工：2011年12月

### 商品情報

大形タイルアガトス：AGC-12301200×300  
 外装壁：COM-255Z/R121/103Z-Y3548、FT-2Y/2連/OM3351-19 t=17  
 FT-40B/248×40/OM3351-19、FT3Y/248×90×35/OM-3351-71B  
 COM-255Z/R121・R113/  
 外装床：GRS-300/11,3

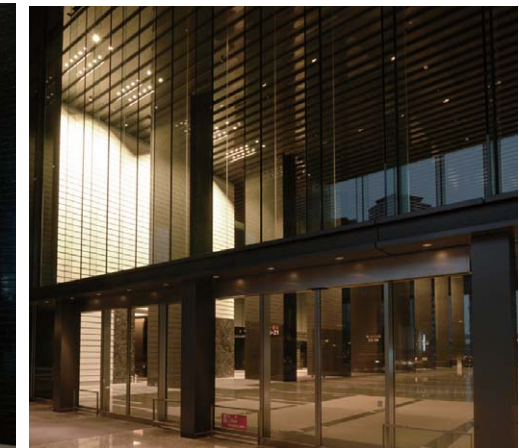
### 内観



エントランスホール全景

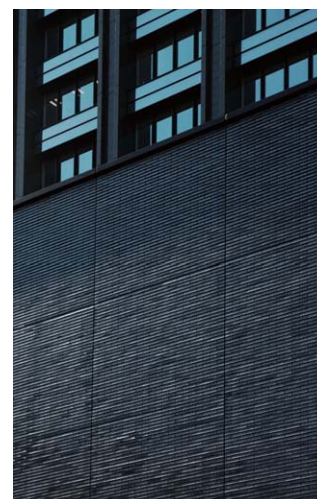


中景



全景(夜間)

### 内観(外観)



イベントホール棟近景



商業棟全景



レジデンス棟全景

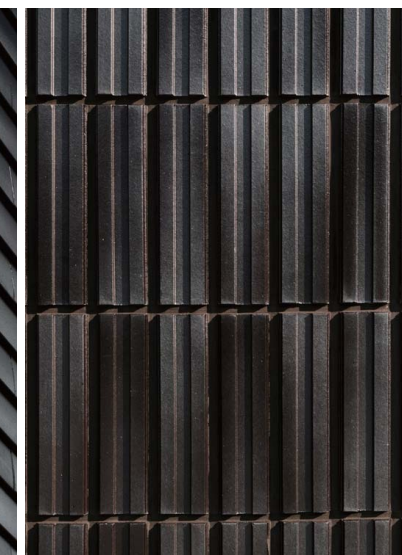
### ディテール



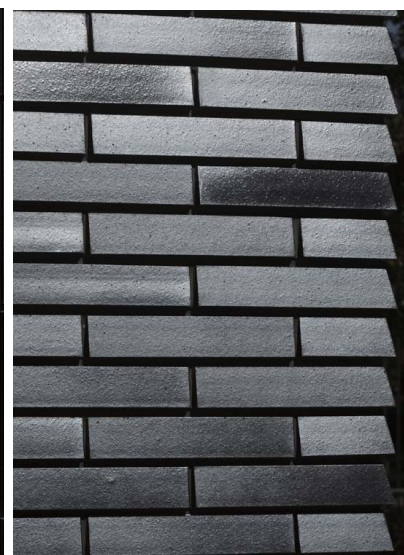
タイルディテールアップ



タイルディテールアップ



タイルディテールアップ



タイルディテールアップ