



エントランス側から受付

株式会社ミルボン・京都営業所

耐薬品性に強く、清掃性の高い、床タイルが採用されました。デザイン性にも優れた美しい床材です。

スタジオやラボ - 1では、業務用ヘアカラー剤を使用するため、耐薬品性で清掃性の良いタイルが床材に採用されています。またこのタイルを碁盤の目状に張ることで、立地である京都の町並みを反映するデザインに仕上げられています。面状には竹網や細柄といった和の空間に合うディテールを使い、全体の雰囲気と調和させています。

エントランスから受付にかけては、床に照明の光が映りこむ光沢のあるタイルを使っています。ラウンジスペースでは『ツヤのある髪』をイメージした照明が床に浮かび上がる、美しい空間につくられています。

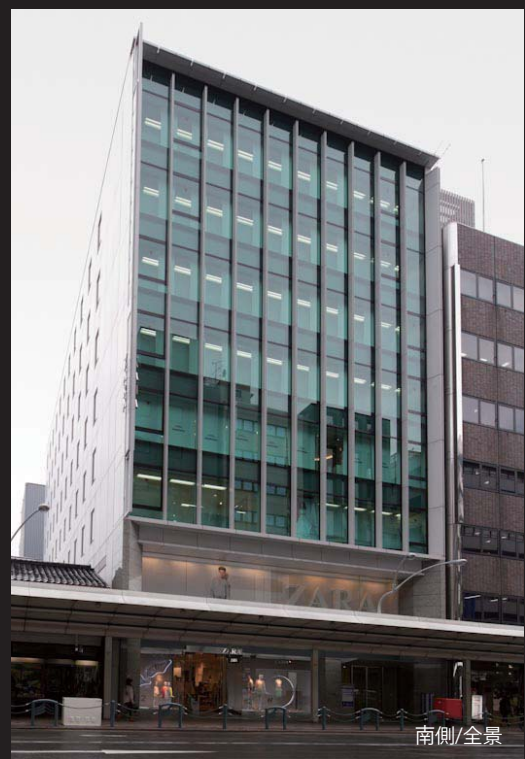
DATA

設計：株式会社ジムス建築設計事務所
所在地：京都府京都市下京区四条通り柳馬場東入
立売東町12-1

竣工：2012年3月

商品情報

内装床タイル：AGN-395×395/U11B12SF
：AGN-395×395/U11B10SF
：DN-400/MM-23(DINAONE)



南側/全景

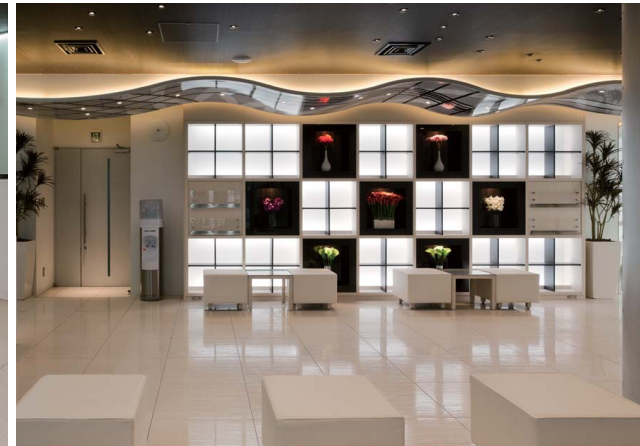
内観



エレベーター正面ディスプレイ



ラウンジスペースと受付
(奥の照明は『ツヤのある髪』をイメージしている)



ラウンジスペースからエントランス

内観



スタジオ全景



ラボ-1



ラボ-2

ディテール



タイルディテール
(エントランス・ラウンジスペース)



タイルディテール
(スタジオ・ラボ-1)