



外観



エントランス全景



エントランス近景

外観



中景



ファサード見上げ中景

内観

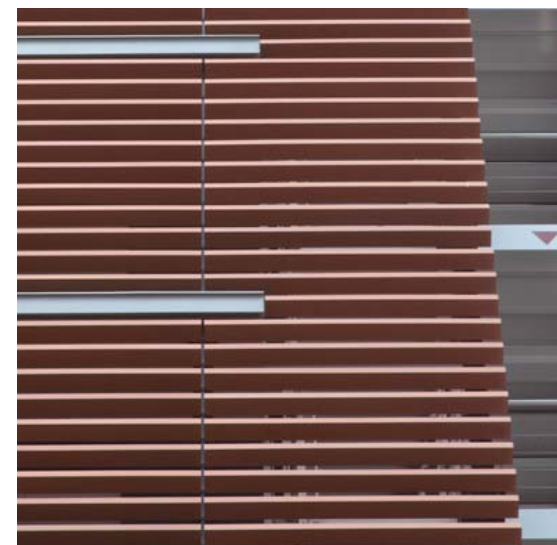


エントランス近景



コミュニケーションルーム近景

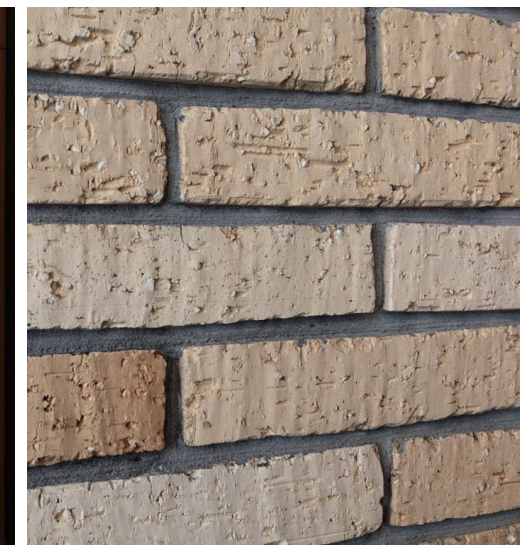
ディテール



テラコッタルーバーディテール



テラコッタルーバーディテール



タイルディテールアップ

住友商事グローバル人材開発センター

昼夜を演出する外壁ファサードと内壁エントランスにテラコッタルーバー、床面に大形タイルを使用しました。

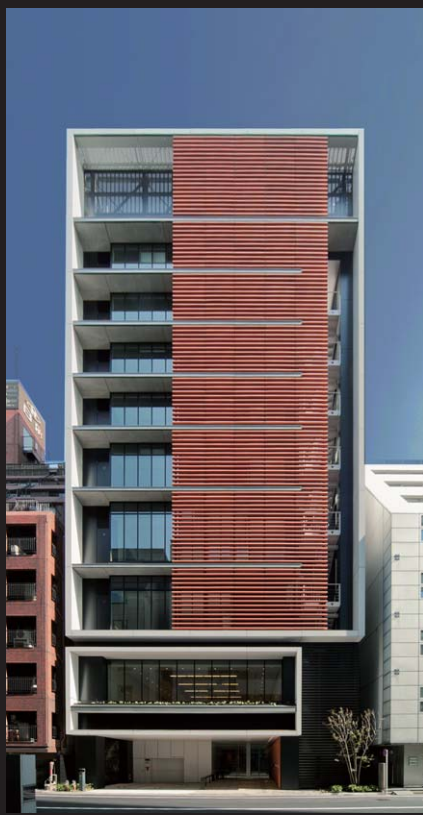
テラコッタルーバーが研修風景や談話風景、屋外テラスや屋外階段を街に対しオープンな構成としながら、向かいのビルとの見合いを「すだれ」のように柔らかく緩和するため、水平方向に設置された特長的な外装ファサードデザインです。エントランスには半屋外から内部には縦方向にテラコッタルーバーが設置され来訪者の導入を促します。建物の昼と夜の顔は異なり、夜は照明効果にエントランス空間が美しく演出され、テラコッタルーバーによる壁面が際立ちます。その他、屋内のコミュニケーションルームの壁にアクセント壁として柔らかいラフなタイルを施工しています。

DATA

- 施主：住友商事(株)
- 設計：(株)日建設計
- 施工：(株)大林組 東京本社
- 所在地：東京都中央区銀座7
- 竣工：2012年2月

商品情報

- テラコッタルーバー：TL-120×60 (特注)
- 内外装床タイル：723458LEBLACKRIGATA60X60 ,PS3277 (DINAONE)
- 内装壁タイル：DN-46B/REN-2N (DINAONE)



全景