



二階南西側近景

丸の内永楽ビルディング

「丸の内」と「大手町」の結末点に建てられた高層建築ビルの低層部外壁と排気塔にテラコッタルーバー使用

丸ノ内仲通り側地上2階と3階南西側外壁面と永楽小径側の排気口の外壁部分にテラコッタルーバーを施工しました。南西側外装色と同系色で色を調和させ、建築物全体を統一させています。外部のテラコッタルーバーは屋内の目隠しと強い西日の日差しを遮る役割を持っています。また、環境面では壁面緑化との対比も美しく、ベランダ壁面を効果的に引き立てています。排気口のテラコッタルーバーは面状に細いリブを掘り込み、大きな陰影の中に細かい陰影が浮かび上がる連続性のあるしつらえになっています。



南西側外観

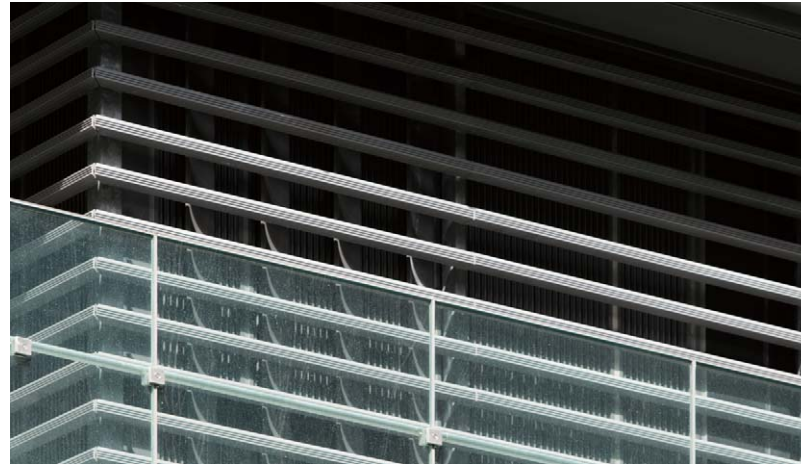
DATA

施主：三菱地所、三井住友信託銀行、三菱東京UFJ銀行
 設計・監理：三菱地所設計
 施工：清水建設
 所在地：東京都千代田区丸の内1-4-1
 竣工：2012年1月

商品情報

テラコッタルーバー：TL-40×200×894/E01014-41
 TL-75×60×1794/E01014-41
 TL-40×200×894/特注色

外観



南西側低層部近景

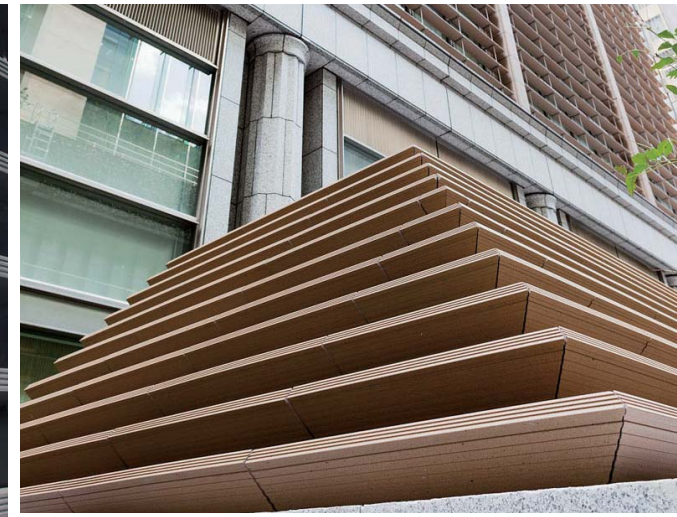


排気塔全景

外観

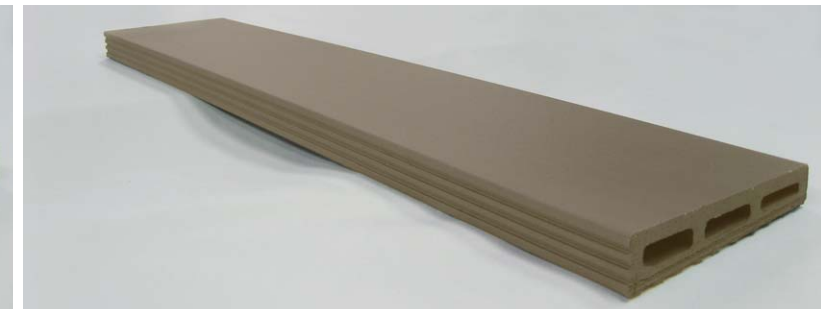
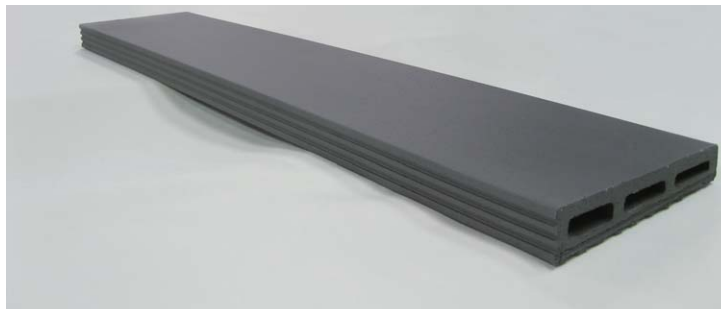
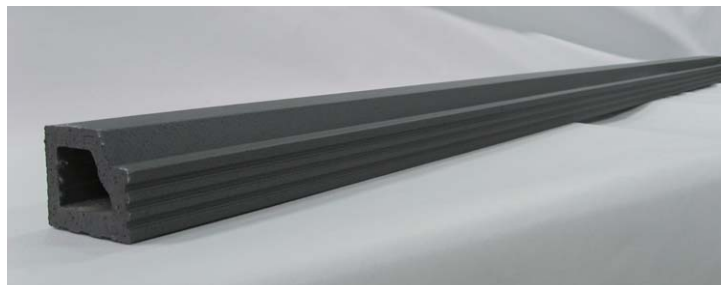


南側近景



排気塔近景

ディテール



タイルディテール