



エントランスホール

NAKANO CENTRAL PARK SOUTH

公園の緑をデザインを取り入れた気品溢れるエントランスを白磁テラコッタルーバーで演出。

2層吹抜空間のエントランスホール壁面には、竹林を思わせる5色の多様な青磁色の濃淡による釉薬を施しています。また、今までとは異なる新たな表現として磁器質の白磁のテラコッタルーバーを採用しました。やきもの独特の風合いを創り出し、反りを持つ断面形状や素材の幅を替えて施工する事で、和らいだリズム感と日本的な凛とした空間演出がされています。やきものらしい貫入の入った厚い釉薬の表情は、自然光や斜め方向から差し込む照明の光の屈折、映り込みにより見え方が変化し、竹林に木漏れ日が差し込む様な表情豊かな情景を実現しています。また連続する3層吹き抜けのホワイエは、重厚感のある落ち着いたやきものによる大空間として魅力的です。



外観 (Photographs: 阿野太一)

DATA

事業主：中野駅前開発特定目的会社

設計：KAJIMA DESIGN

監理：鹿島建設

施工：鹿島建設

所在地：東京都中野区中野4-10-2

竣工：2012年5月

商品情報

テラコッタルーバー：TL-301X60、215X60、129×60 L=1,200

掲載内容及び写真・図版の無断転載はかたくお断りします。(許可なく転載・流用した場合、損害賠償が発生します。)

内観

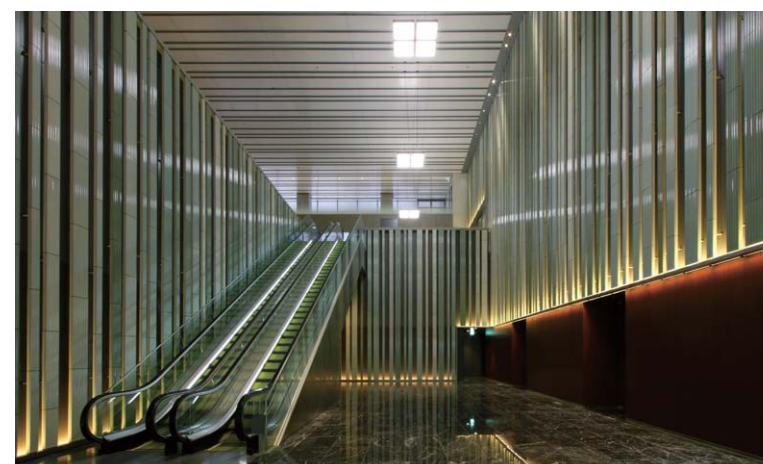


オフィスロビー

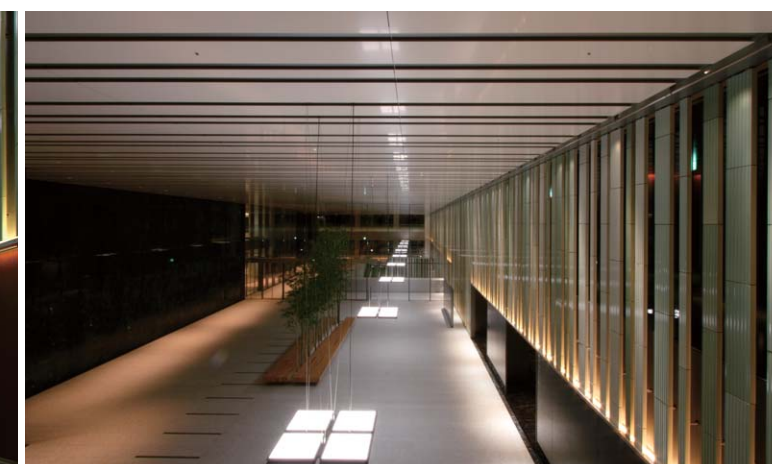


オフィスロビー

内観

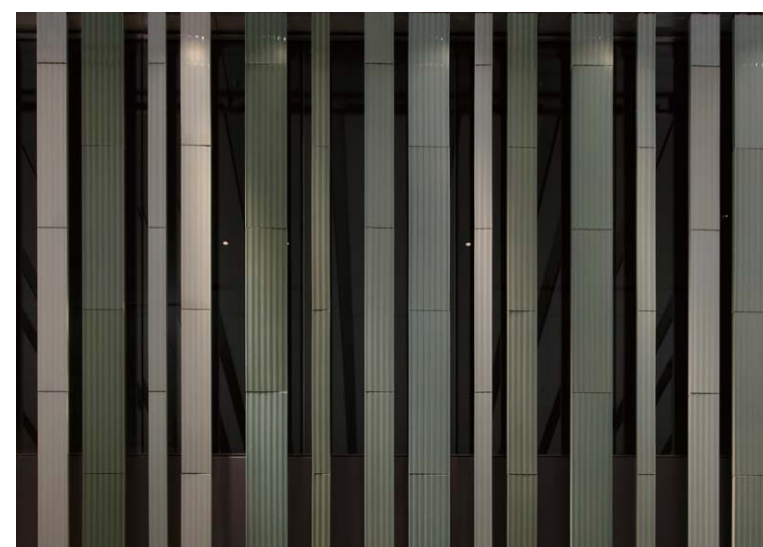


ホワイエ



オフィスロビー

ディテール



テラコッタルーバーディテール



テラコッタルーバーディテール