



外壁中景

北海道ガス 札幌東ビル 技術開発・研修センター

内外壁にレンガの風合いの還元焼成タイルと内床にはライムストーン面状のタイルを使用。

壁面には焼成ムラによるタイル面状の変化と豊かな表情を狙ったレンガの風合いを引き出す還元焼成タイルと白い日干しレンガの優しい風合いをもったタイルの2種類を使用。タイル外壁、カーテンウォール壁と内側のタイル内壁による複層の壁が特徴です。エントランス内壁も外壁と同じタイルを使用し、カーテンウォールを通して外部と内部の繋がりのあるデザインとなっています。内床はライムストーン調の明るいベージュ色のタイルを使用し、白基調の空間の中の還元焼成タイルとのコントラストが際立って見えます。



外観全景

DATA

- 施主：北海道ガス株式会社
- 設計・監理：株式会社山下設計
- 施工：鹿島・岩田地崎・伊藤・宮坂共同企業体
- 所在地：北海道札幌市厚別区大谷地東1丁目3-1
- 竣工：2012年12月

商品情報

- 外装壁タイル：BRK/226×73/L1274-211 (新日軽外断熱仕様特注品)
- FAB-2/225×60/L1274-211 T=11 (フェイブ特注品)
- HAL-40B/LAR-1
- 内外装床タイル：ALS-300/5

掲載内容及び写真・図版の無断転載はたかくお断ります。(許可なく転載・流用した場合、損害賠償が発生します。)

外観・内観



全景

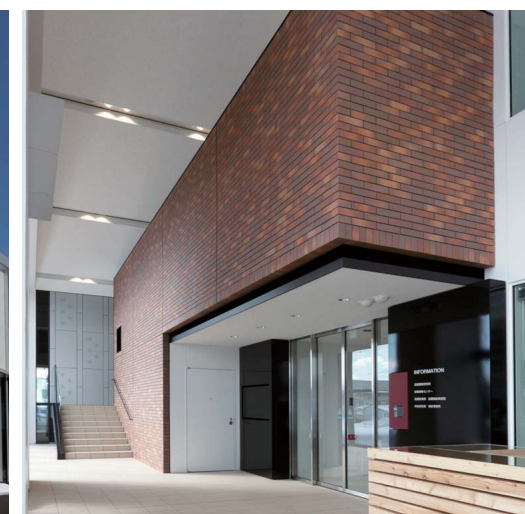


エントランス全景

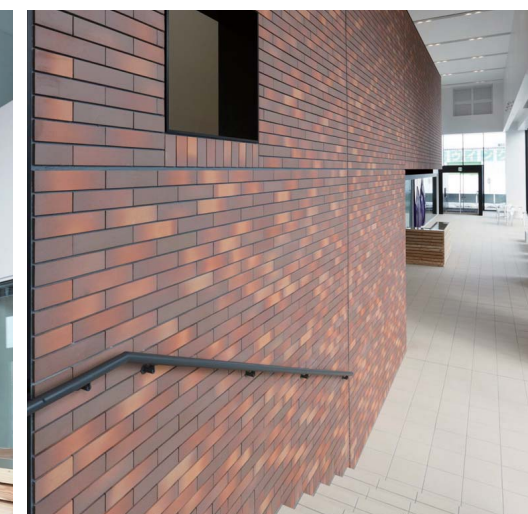
外観・内観



中景



エントランス全景

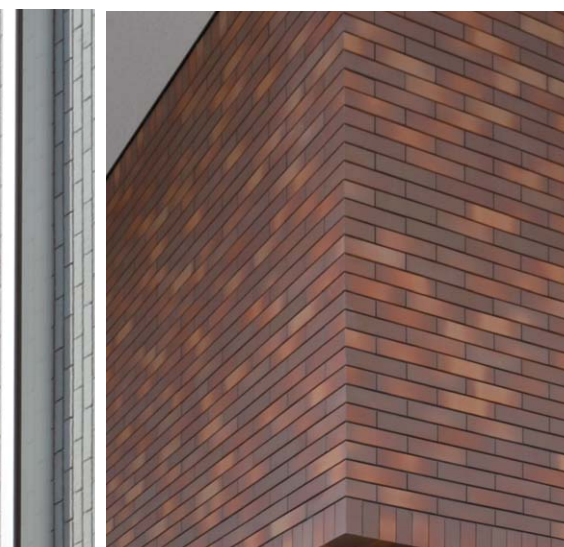


階段全景

ディテール



タイルディテール



コーナー部タイルディテール



タイルディテール