

### 空間コメント

テラコッタルーバーをダイナミックに使用した施工事例。ルーバーを縦方向に設置することで垂直方向に伸びるシャープで現代的な建物です。カーテンウォールとの対比も美しい外装は階段部の目隠しと建物のデザイン意匠のバランスの取れた仕上がりになっています。連続する壁に使用されたテラコッタルーバーは外部から内部の一階部分の駐車スペースの壁面にも回り込み、屋外と屋内の連続性と一体感を表現しています。

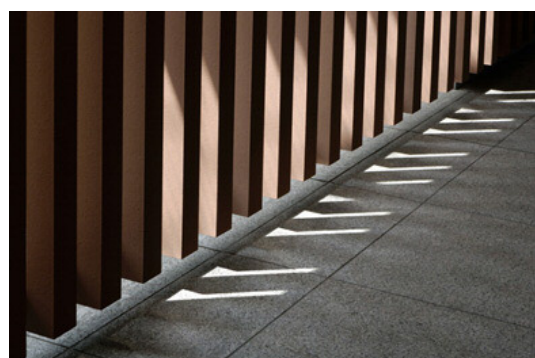
### DATA

設計 : 株式会社久米設計  
 施工 : 大成建設株式会社  
 所在地 : 東京都港区高輪3-13-65  
 竣工 : 2004年12月

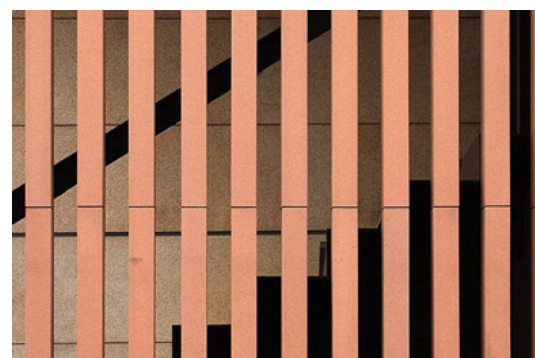
### 商品情報

テラコッタルーバー :  
 TL-90/90×90×1370/特注色

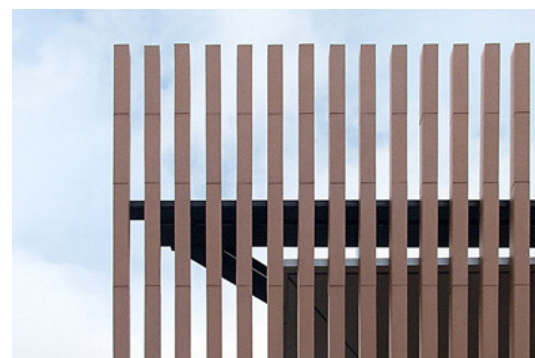
### 外観ディテールアップ



駐車場のテラコッタルーバーディテール



階段室のテラコッタルーバーディテールアップ



建物頭頂部のディテール

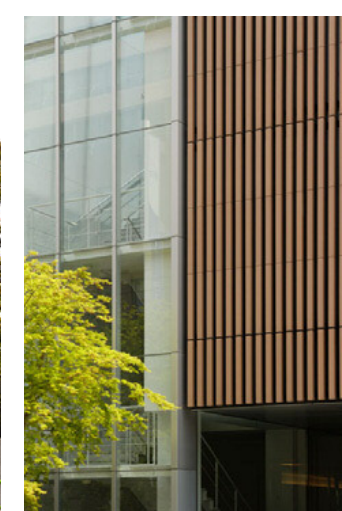


階段室のテラコッタルーバーディテールアップ

### 外観



西側正面



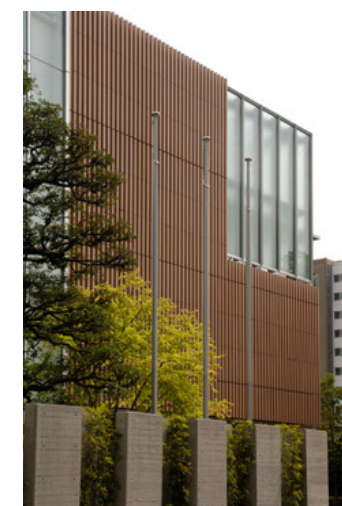
カーテンウォールとの取り合い



南東側階段室



西側正面中景



南西側中景



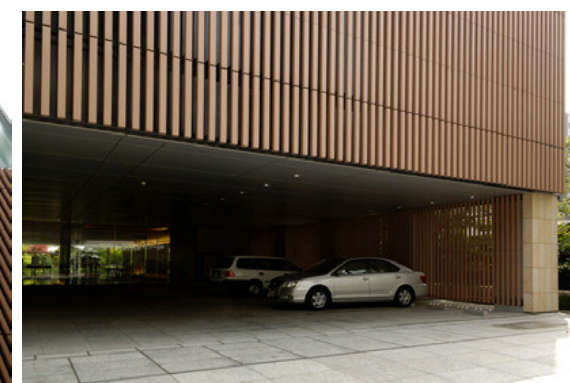
南西側のカーテンウォールとの取り合い



1階駐車場内部



西側見上げ



1階駐車場