



## 空間コメント

湿式大形タイル：テラコッタを外壁（300X1000mm）内壁には（800×300mm）を使用した乾式施工による物件です。カーテンウォール、石材と低層部の内外壁に使用した焼き物の味わいが共存した建物です。色幅や焼きムラのあるタイルがガラス面を挟んで外壁と内壁を繋ぎ統一感のある演出がされています。低層部の壁面は駅側からアプローチして一階部分の外装から内装へ施工されています。また、反対側のエントランス三層分の外壁と内壁に施工され二階のコンベンションホールのエントランスホール吹き抜け部分とホワイエの内壁デザインにも使用しています。

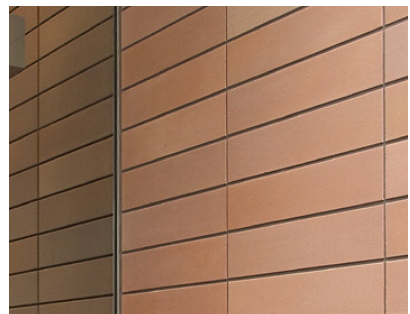
## DATA

設計：鹿島建設（株）  
 施工：鹿島建設・大林組  
 所在地：東京都千代田区外神田1-76-1  
 竣工：2005年3月

## 商品情報

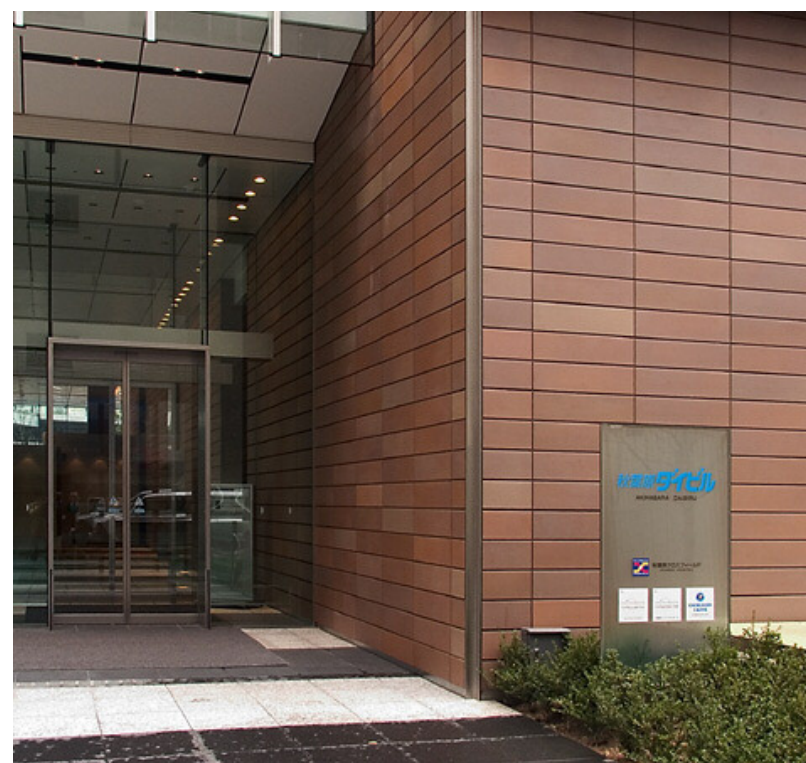
テラコッタ：FC-11/300X1000 E0045-82

## 外観ディテールアップ

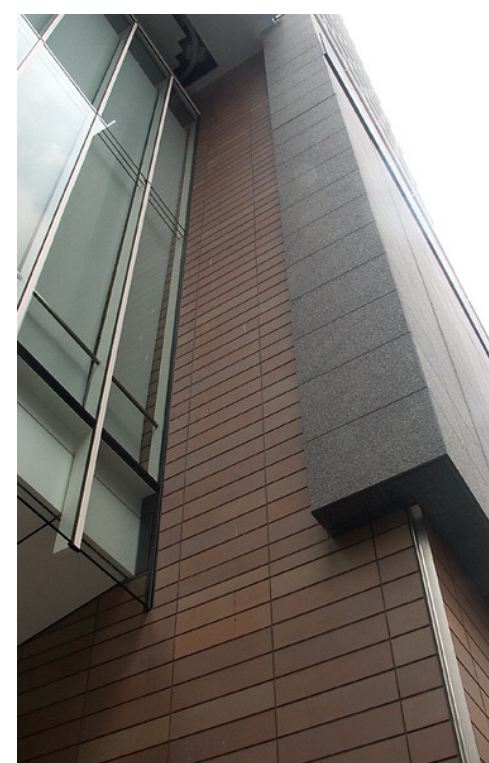


テラコッタディテールアップ

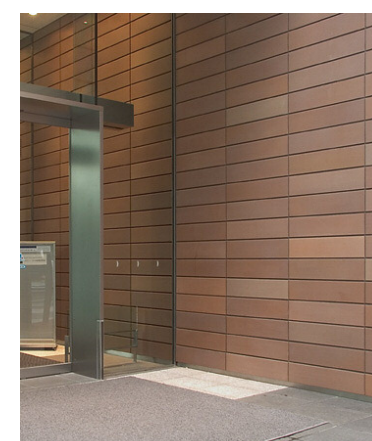
## 外観



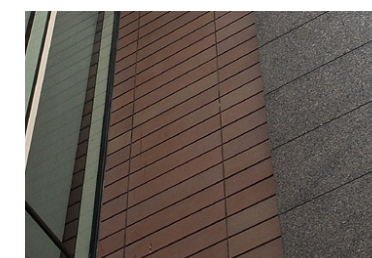
西側エントランス



西側エントランス右壁面

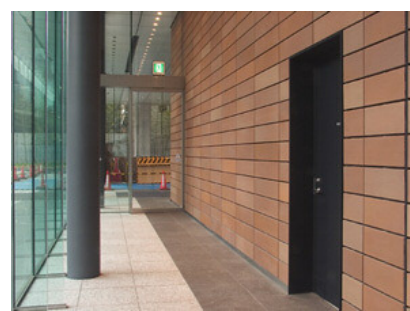


西側エントランスディテール



西側エントランス右外壁ディテール

## 内観ディテールアップ



エントランスホールディテールアップ

## 内観



東側 1階エントランスホール



エントランスホール内壁



秋葉原駅側内壁を屋外から見る