



## 空間コメント

外壁はテラコッタルーバー、特注湿式タイル、外装特注タイルなどファサードにタイルを多用した、オフィス施設です。テラコッタルーバーは各開口部の上部に取り付け、梁にあたる部分は外装にあいじゃくり形状の燻し釉を施した施釉タイルを施工しました。テラコッタルーバーと燻し釉を施した施釉タイルは時間や日照条件により陰影が美しく変化し、建物の立体感を演出します。モダンな建物意匠と自然でオーソドックスなタイル素材を使用した格子のようなファサードが印象的です。洋の建築に和の様式を取り入れたタイルの特性を十分に配慮した建築物です。

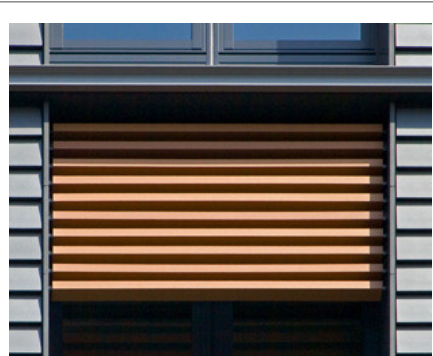
## DATA

設計 : 株式会社日建設計  
 施工 : 清水建設株式会社 大阪支店  
 所在地 : 京都府京都市中京区烏丸通六角下ル  
 七観音町630番地  
 竣工 : 2006年3月

## 商品情報

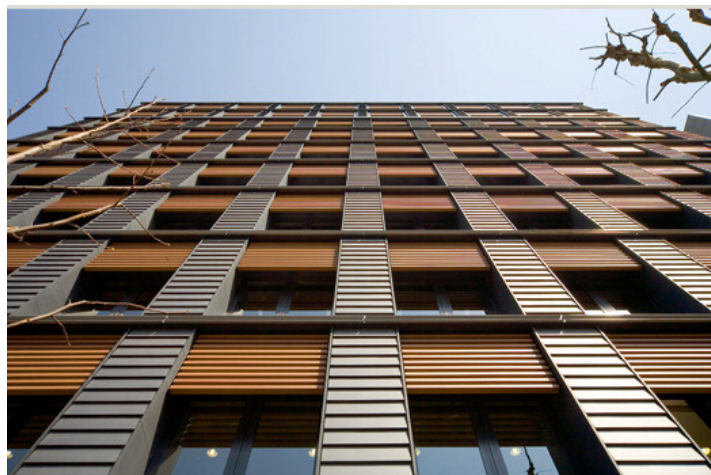
湿式大形建材 24×940 E0052-36  
 乾式工法大形建材ルーバー 100×60 L=2045  
 E0054-51  
 外装壁乾式 YM-355/S054Z-5488  
 外装壁乾式特注 NLH-40RB/01

## 外観ディテールアップ

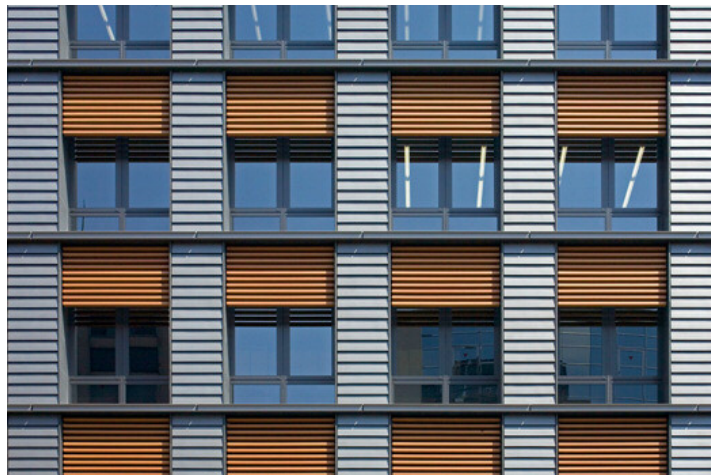


ルーバーディテールアップ

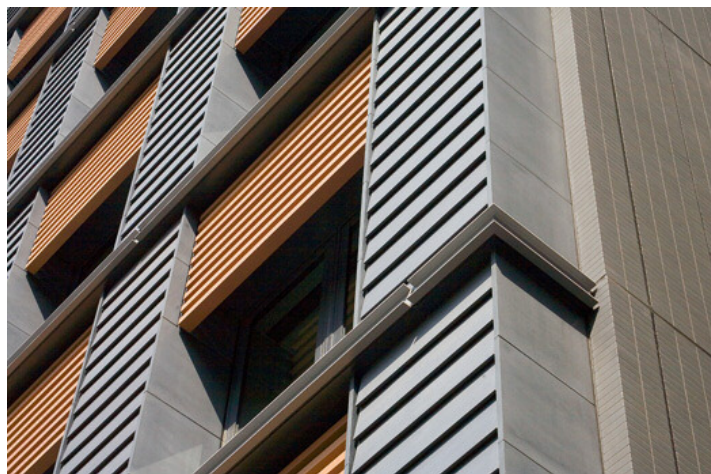
## 外観



西側見上げ



西側開口部



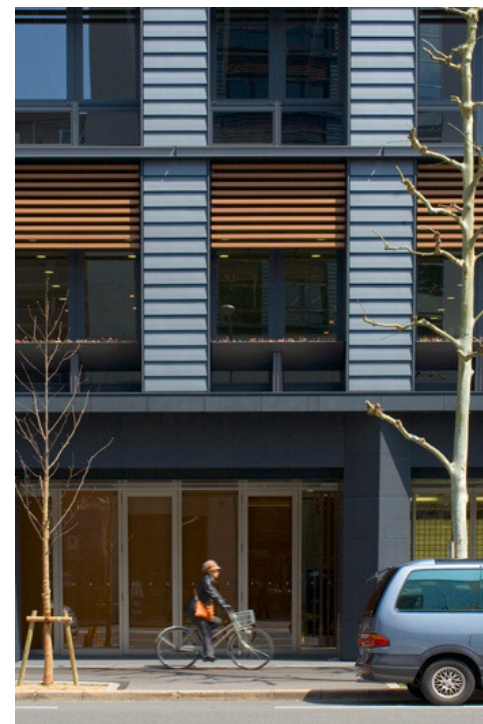
開口部ディテール



南西側全景



南西側見上げ



西側低層部



南西側低層部