



空間コメント

テラコッタルーバーをオフィスビルの非常階段室の目隠しとして積極的に使用し、質感の違うモザイクタイルと同色系の白で色彩調整しています。全体を覆う白いビルは、ガラス、石などの素材が併用されています。建物のコーナー部は45°にカットし、施工しています。同じタイル素材を使用し、ビル全体を軽快に見せています。テラコッタルーバーは時間帯や日照条件により陰影が美しく変化します。

DATA

設計 : ビルト計画
 施工 : 植木組
 所在地 : 東京都千代田区内神田3-14-13
 竣工 : 2006年7月

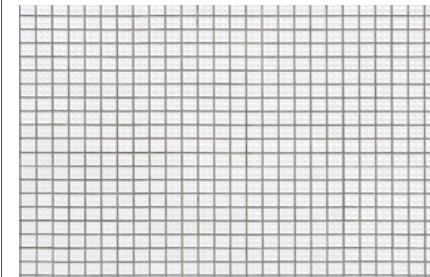
商品情報

テラコッタルーバー : TL-55×55×100/特注色
 外装壁乾式モザイク : YM-155, 155Z/R-102

外観ディテールアップ

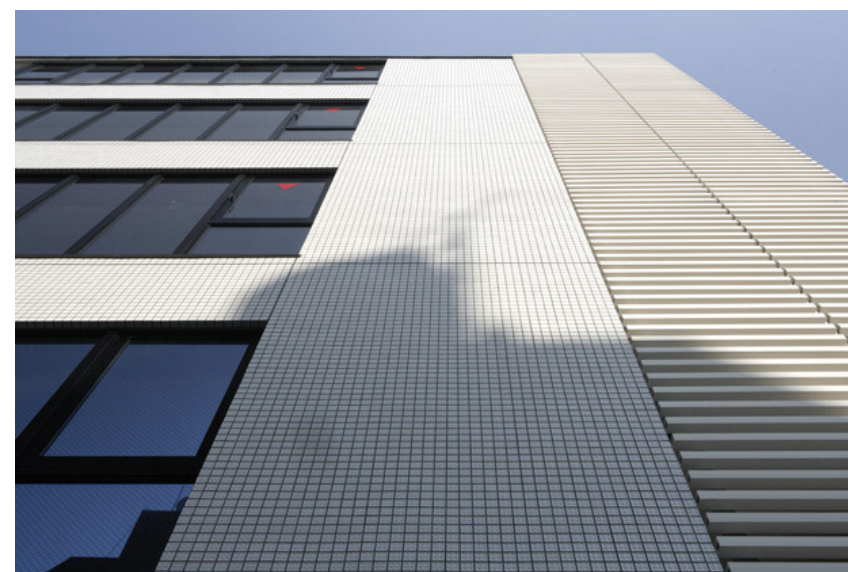


テラコッタルーバーディテールアップ

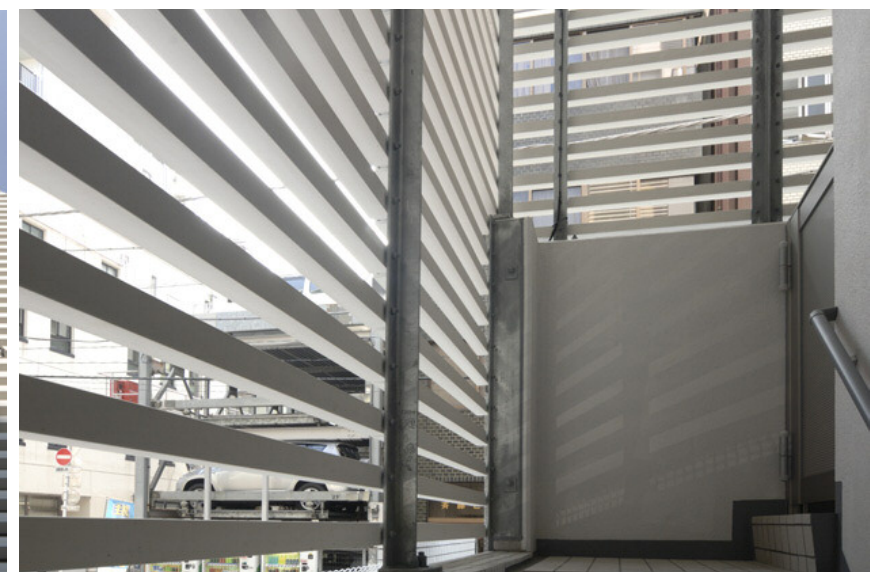


タイルディテールアップ

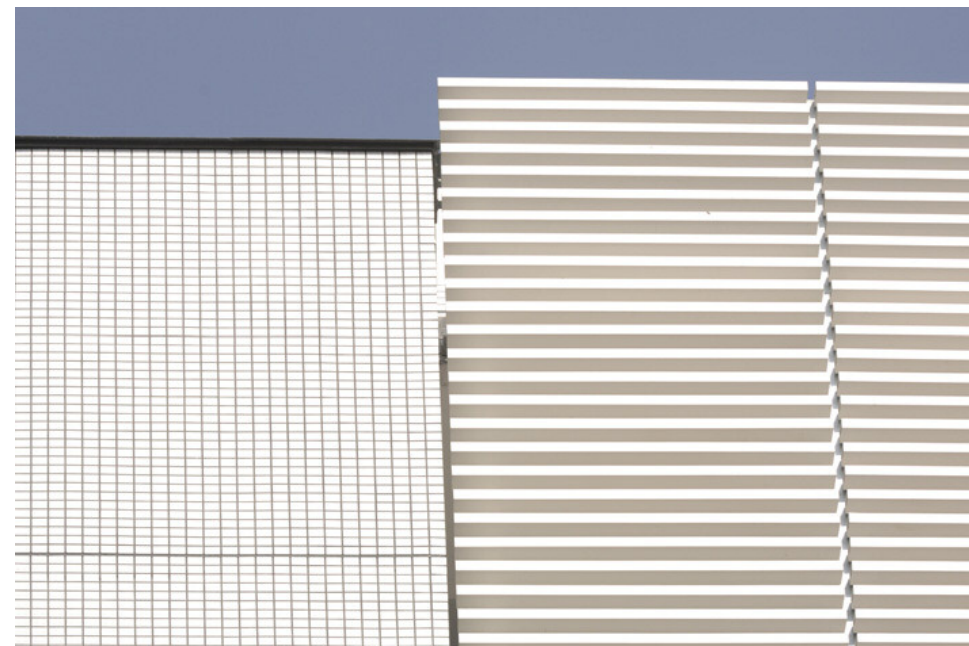
外観



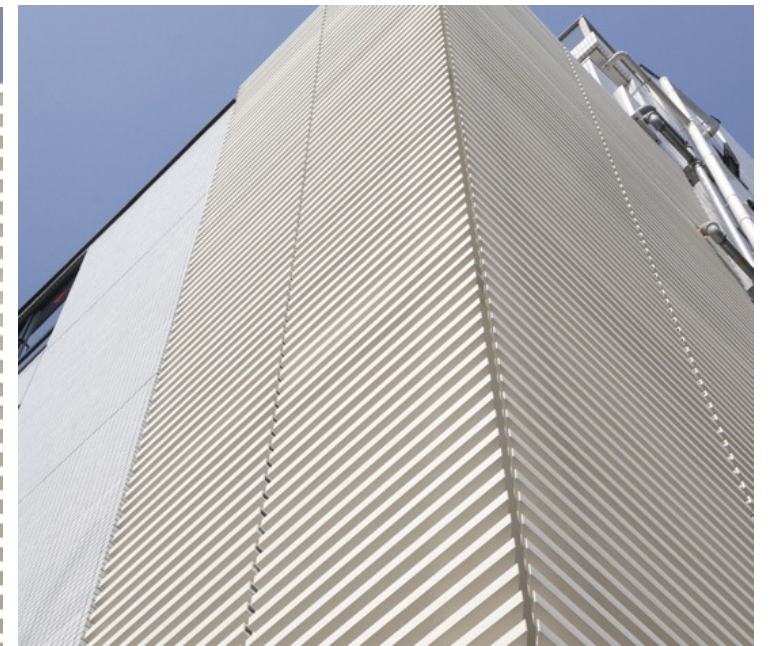
見上げ



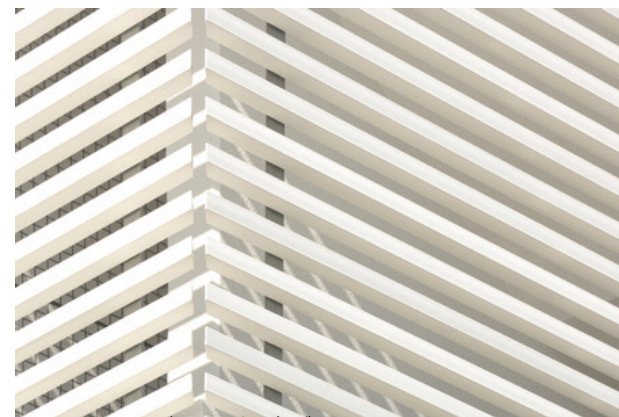
階段室内側からテラコッタルーバーを見る



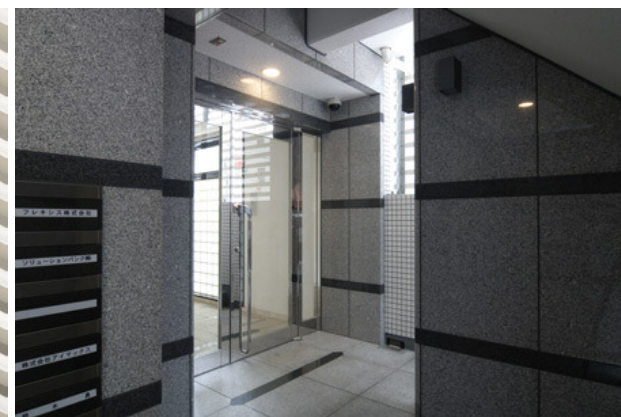
正面ディテール



テラコッタルーバーコーナー45°カット見上げ



テラコッタルーバーコーナー部ディテール



エントランスホール



1階店舗ファサード