



空間コメント

モザイクタイルとレリーフタイルの組み合わせによる建築物です。タイルとカーテンウォールは、階層を強調させたオリジナリティの高いデザインです。レリーフタイルの凹の部分で陰影を出し、ランダムな線で構成させた緻密で繊細な意匠が特徴です。モザイクタイルは数種類の面状と質感の異なるタイルを混合させクリアな新しい意匠を感じさせています。日差を反射し、タイルの光沢が、日照条件により微妙に変化します。

DATA

設計：日建設計
 施工：鹿島・大本・荒木共同企業体
 所在地：岡山県岡山市柳町2-1-3
 竣工：2006年7月

商品情報

外装壁湿式特注：FT-11K/特注色
 外装壁乾式モザイク特注：COM-355/特注色

ディテール



タイルディテール



タイルディテールアップ

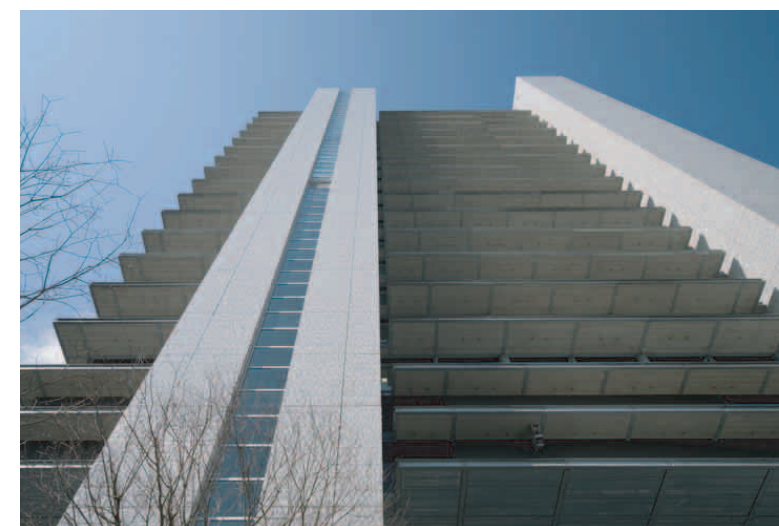


ディテールアップ

外観



低層部全景



見上げ



低層部を見下ろす



近景



中層部