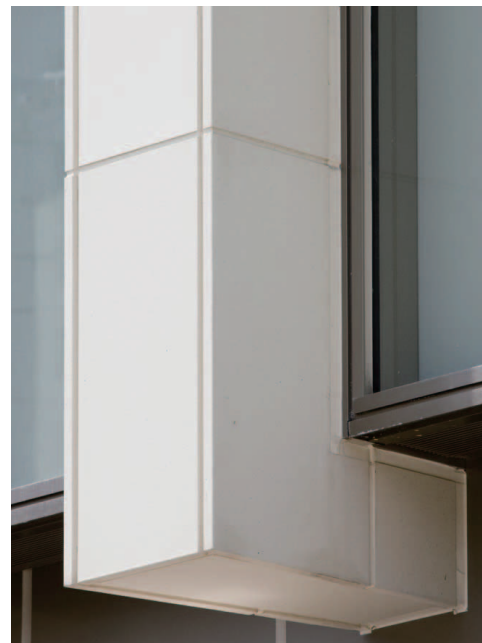


尼崎商工会議所会館



ディテール



テラコッタ陶板ディテールアップ



テラコッタ陶板ディテール

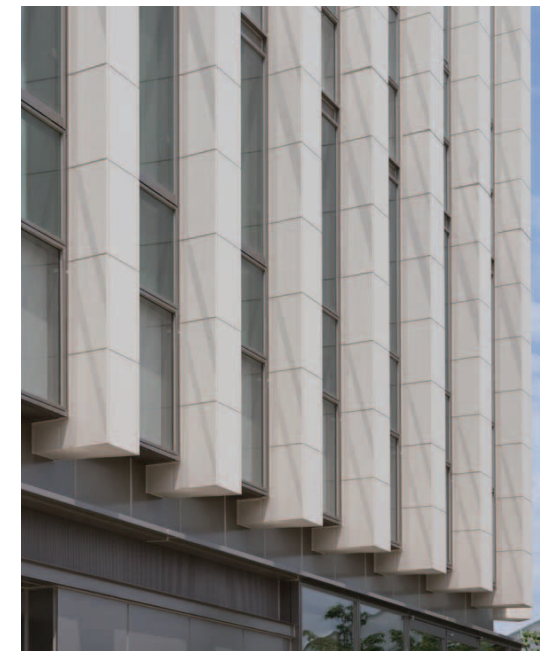


テラコッタ陶板ディテールアップ

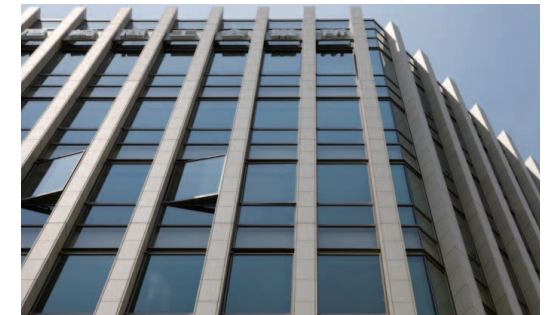
外観・内観



南西側全景



西側低層部ディテール



北側見上げ

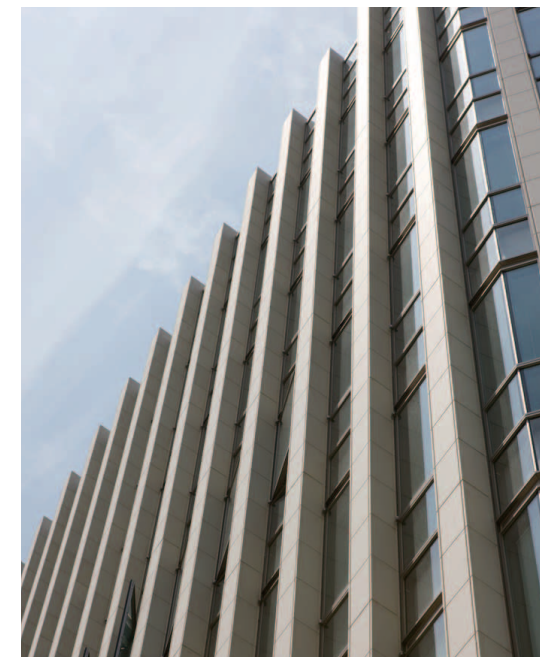
北側全景



北側近景



北側低層部



北西側見上げ

空間コメント

外壁はせっ器質無釉テラコッタ陶板が使用されています。テラコッタ陶板を箱型に覆い、縦方向に長いカーテンウォールと対比させています。外観は縦のスリットのような建築意匠が施されています。また、小端面が見える状態で割り付けされています。目地部分はテラコッタと同色でまとめられ、ひとつのピースの形状の分割面が見えにくい状態になっています。外壁面は等間隔に柱のように配置され、横方向の連続性を示しています。

DATA

設計：東畑建築事務所
施工：柄谷・宮崎・吉川 建設共同企業体
所在地：兵庫県尼崎市昭和通3-9-6
竣工：2008年3月

商品情報

テラコッタ陶板：FC-11/特注色