

BREEZÉ TOWER



空間コメント

“フリースタANDING”という考え方に基
づき、複雑な敷地形状に影響されずに機能
性・環境の観点から合理的に形態を追求しま
した。そのために建物周囲に生まれたオー
ンスペースには、人々を誘い、導く機能と同
時に華やかさと潤いのある空間を演出しま
した。外部から室内への連続性を意識し、あ
えて区切ることなく同一の床仕上げで敷地全
体に統一感を持たせました。モチーフは敷地全
体に敷き詰められた白い花模様のカーペッ
ト。敷地境界に作られた高さ10mのグリーン
ウォールとともに訪れる人々に潤い華やぎを
感じさせます。

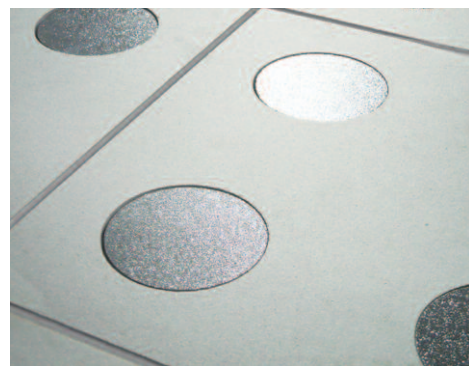
DATA

設計監理：株式会社三菱地所設計
デザイナー：インゲンホーフエン アーキテクツ
ホール設計協力：鹿島建設株式会社
建築設計本部
照明デザイン：石井幹子
施工：鹿島建設株式会社関西支店
所在地：大阪府大阪市北区
竣工：2008年7月

商品情報

外装床乾式タイル テクノプレート特注
TCS400/E52KR-0022 (白ベース)
TCS100Φ/E78KSR-0636 (ドット)

ディテール



タイルディテールアップ



タイルディテール

外観・内観



東南側全景



建築外構部



1Fメディアコート床面



1Fメディアコート



1Fオフィスエントランス



南側エントランス内観



北側エントランス入口



北側夜景



商業施設吹き抜け空間



南側エントランス入口