



銀行店舗

特殊面状のタイルによる美しさと力強さの両面を併せ持つ表情豊かな外装壁。

幾何学的な正方形で構成された金属フレームが目を引きウインドウデザインのファサード。その外装壁には積層面状の特注タイルを採用。建物全体は直線的でシャープな見た目でありながらも、タイル部分のひとつひとつは荒々しくエッジの利いた力強いデザインの積層であることが分かります。それぞれが織り成す特徴的な陰影は、陽の当たる角度により独特の表情を造り出します。また、コーナー部のタイルの取まりには、より角がしっかり表現出来るよう、形状や色調などが綿密に調整されたものが使用されています。すっきりとした印象の中に力強くも繊細なタイルの要素が織り交ぜられ、建物全体の存在感を際立たせています。



全景

DATA

設計：株式会社三菱地所設計

施工：北野建設株式会社

所在地：東京都世田谷区

竣工：2013年8月

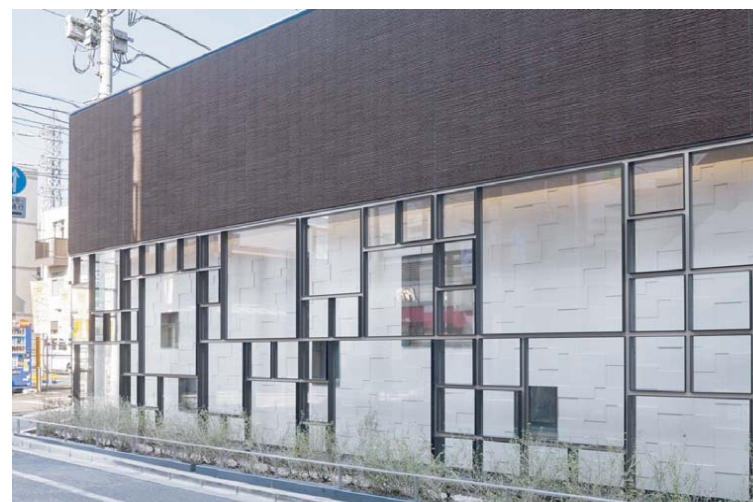
商品情報

外装壁タイル：DN-R/BLD-3

外装床タイル：TRUST GOL GRP 60×60

TREK FOREST B.GRIP 60×60

外観



正面外装壁



側面外装壁

外観



エントランスアプローチ外装床



外装壁見上げ

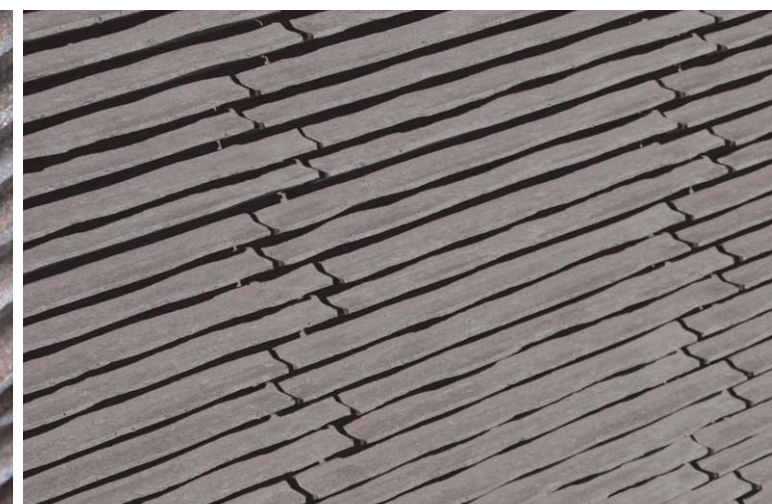


外装壁コーナー部

ディテール



タイルディテールアップ



外装壁ディテール