



女性用トイレ/内観

東京スクエアガーデン / 基準階

京橋エリアの発展に寄与する
ハイスペックなビジネス拠点が誕生

環境・社会への配慮と、企業の拠点となる条件を高次元で満たす先進のオフィスビル・東京スクエアガーデン。通路や水まわり空間を含めたオフィスフロア全体のゾーニングは、動線の円滑化にこだわるだけでなく使い勝手も追求。ディテールにまで配慮が行き届いた、快適性の高い仕上がりになっている。

DATA

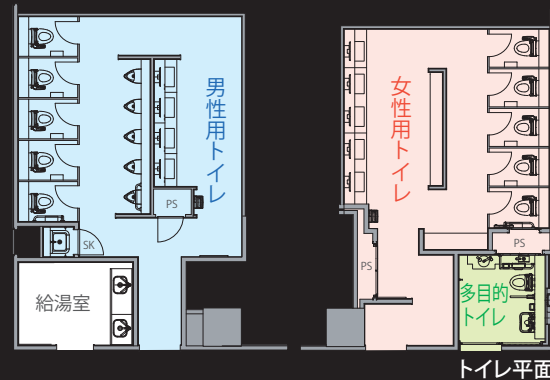
設計 : (都市計画・基本設計・監修)
日建設計・日本設計委託業務共同企業体
(実施設計・監理)
清水・大成設計監理共同企業体
施工 : 清水・大成新築工事共同企業体
所在地 : 東京都中央区京橋3-1-1
竣工 : 2013年3月

商品情報

- <一般トイレ>
- 壁掛式洋風便器 : C-23PC
 - シャワートイレ : CW-P22M(F)-TUC-Z1
 - 壁掛ストール小便器 : U-406RC-R
 - 水栓一体型洗面器 : NOSEL counter L-S53SW1 ㊦
 - 洗面器 : L-2250
- <多目的トイレ>
- 壁掛式洋風便器 : C-23PCA
 - カウンター一体型洗面器/手洗器 : HUL-COR273/807
 - 洗面器自動水栓 : EHMM-CA3S4-AM123C(100V)
 - 汚物流し : S-206
 - 汚物流し水栓金具 : BF-M126MW-CS



外観



トイレ平面

掲載内容及び写真・図版の無断転載はかたくお断りします。(許可なく転載・流用した場合、損害賠償が発生します。)

入り口まわり



男性用トイレ入り口



女性用・多目的トイレ入り口



男子トイレサイン

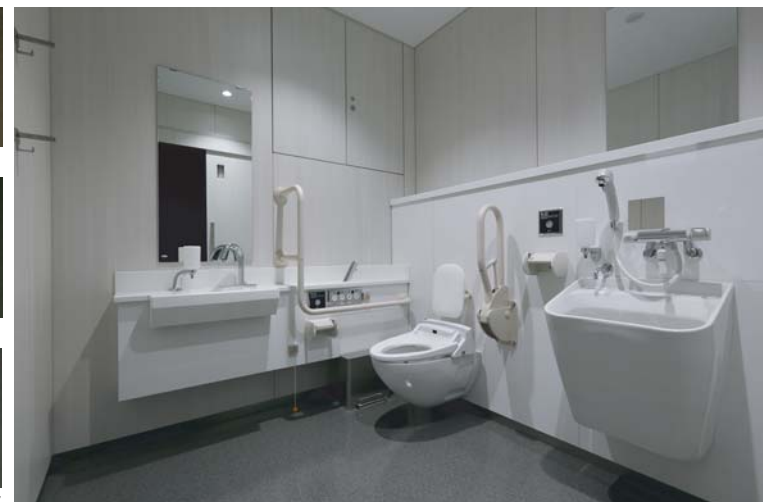


女子トイレサイン



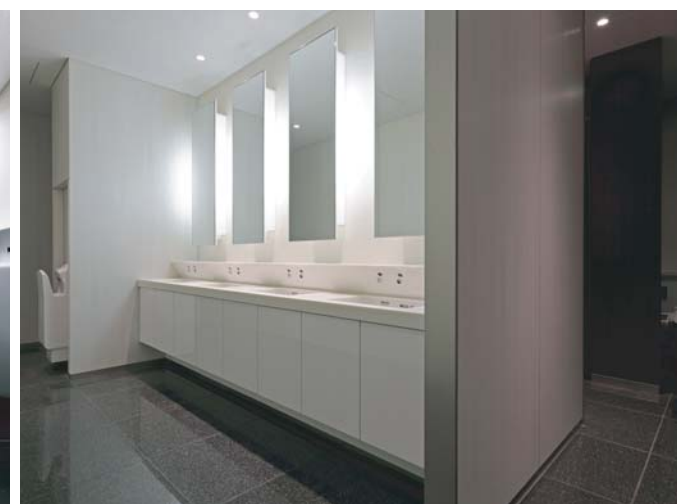
多目的トイレサイン

多目的トイレ



多目的トイレユニットの採用によりすっきりしたデザインとメンテナンス性を両立させ、誰にでも快適な空間に。

男性用トイレ



低リップ壁掛式の小便器ユニット、洗浄水量6Lの超節水大便器ユニット、ノセルカウンターを採用した洗面コーナーが、動線に配慮した通路に沿って合理的に配置された男性用トイレ。環境に配慮した器具の採用でビル全体の環境負荷低減にも大きく貢献。また小便器ゾーンは1ヶ所に、大便器ブースは男女とも各1ヶ所ずつに手すりを設置。

女性用トイレ



鏡の映り込み効果が白基調の空間を一層クリーンな印象に演出する女性用トイレ。中央に設置された幅約3mのパウダーカウンターは間仕切りとしての役割も果たし、個室エリアに落ち着きをもたらしている。また、男女とも個室各1ブースずつに停電時対応押しボタンを設置。チェンジングボード付きのブースやミニロッカーなども女性のニーズを反映。