



## 京急線バリアフリー化の一環として 誰もが使いやすいトイレへ改修

多目的トイレや一般トイレの各所に手すりを設置  
男女各々のトイレにベビーシートを設置するなど  
様々な利用者に配慮  
水を使わないカートリッジ式小便器(無水小便器)  
を採用し、環境にも配慮したトイレに

### DATA

設計 : パシフィックコンサルタンツ株式会社  
 工事監理 : 京浜急行電鉄株式会社 施設部 工務課  
 京急鉄道施設株式会社 建築工事区  
 施工 : 京急建設株式会社 鉄道工事部  
 京急電機株式会社 鉄道施設工事部  
 所在地 : 東京都大田区  
 竣工 : 2009年5月

### 商品情報

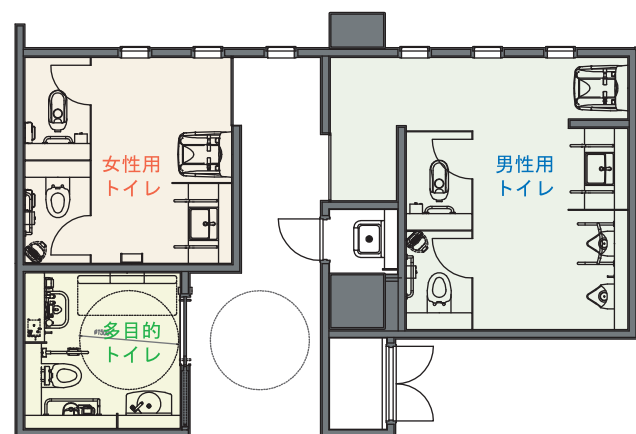
#### 一般トイレ

大便器 : C-23PCSM  
 和風大便器 : C-852M  
 小便器 : U-80P  
 洗面器 : L-533FC  
 水栓金具 : AM-91(100V)-TU

#### 多目的トイレ

大便器 : C-23PCSM  
 洗面器 : L-275AN  
 水栓金具 : AM-121C (100V)  
 手洗器 : AWL-71AM (P) (100V)  
 汚物流し : S-203U

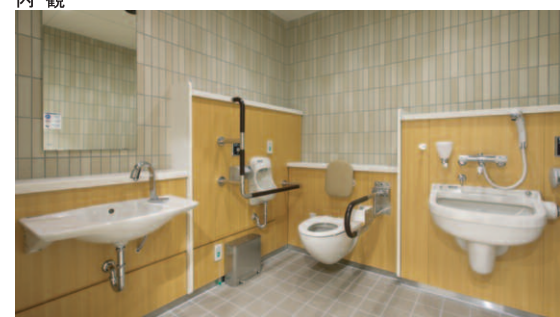
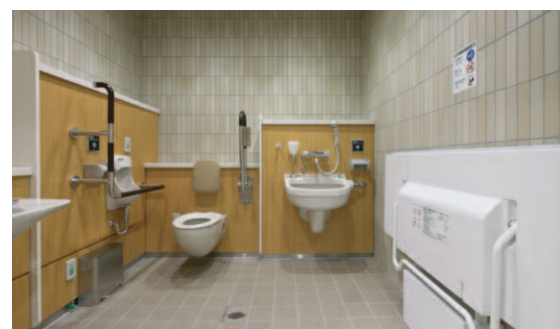
### レイアウト



### 入り口まわり



### 多目的トイレ



内観

### 男性用トイレ



内観



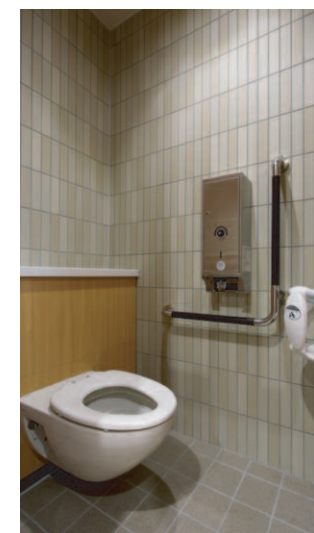
洗面カウンターまわり



大便器ブースまわり



小便器まわり



大便器ブース / ベビーチェア

### 女性用トイレ



内観



洗面カウンターまわり



大便器ブースまわり



和風大便器ブース



大便器ブース