



女性用トイレ/内観

刈谷ハイウェイオアシス /改修

トイレ空間と合わせて、レストスペースや授乳スペースを設けたデラックストイレ

トイレ空間とともにレストスペースやパウダーコーナー、喫煙室、母と赤ちゃんの部屋等を設け、高速道路で休憩時に行う様々な行為に対応している。



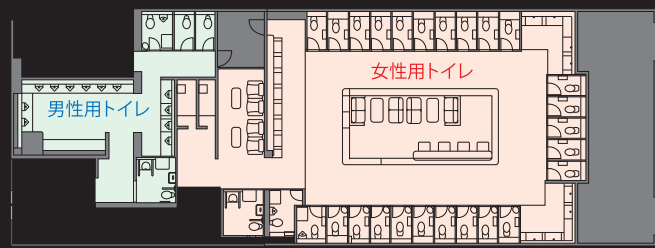
外観

DATA

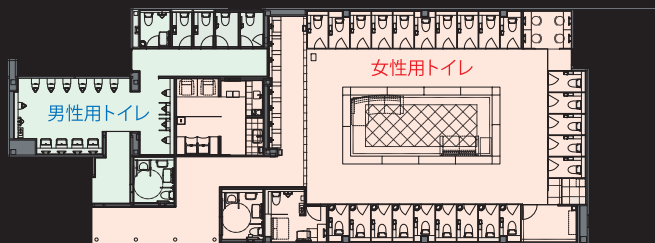
設計：株式会社鶴飼哲矢事務所
 施工：角文株式会社
 所在地：愛知県刈谷市
 竣工：2011年03月

商品情報

大便器：GBC-S11H+DV-S418H
 小便器：GAWU-506RP
 洗面器：GL-C21W3(男性用)
 自動水栓：AM-140TC(100V)(女性用)
 幼児用小便器：U-401R

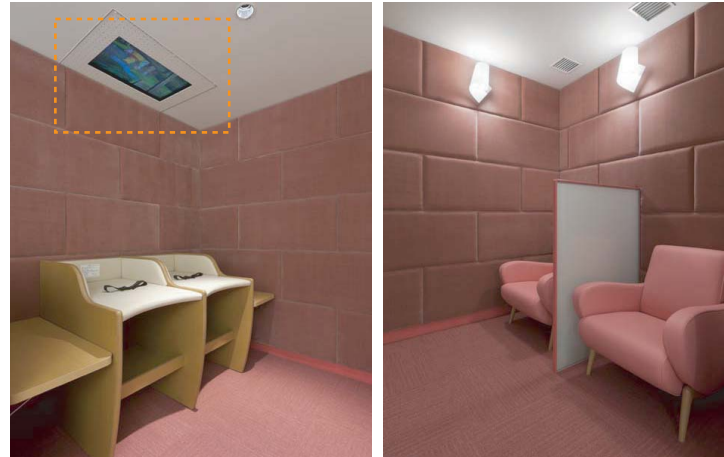


平面図 <Before>



<After>

母と赤ちゃんの部屋



トイレ手前スペースにはオムツ交換台や授乳スペースがあり、子連れ利用者に配慮した空間を多く取っている。オムツ交換台の天井にはディスプレイを設置。

改修前



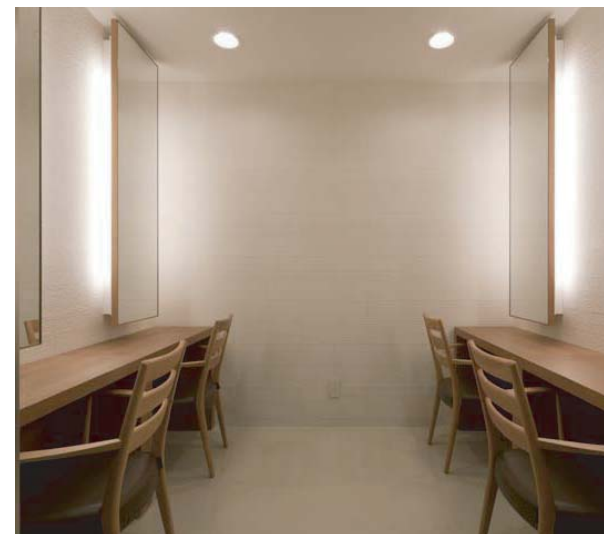
男性用トイレ



洗面コーナーは手洗いから乾燥までを全自動で、ボウルの中で行える多機能洗面器 ジェットボウルを採用。幼児用の小便器は足元に空間がありアプローチしやすい壁掛式に変更した。



女性用トイレ



空間の中心にレストスペース・ショーケースを配置するスタイルは変更ないが、パウダーコーナーを独立させることで、プライベート感が増している。大便器は超節水ECO5のサティス大便器を採用。コンパクトな器具でブース内でゆったりと過ごせるだけでなく、節水性もく省エネに貢献している。