



広場全景

## 桜木町駅周辺整備工事

植栽に囲まれた美しく開放的な駅前広場。素材感のある透水性セラミックブロックを使用。

駅に隣接する空間を人々が自由に通行し、集う広場としています。ここでは既存の街路樹を生きながら、周辺環境との調和も配慮しています。整備された舗装空間は整然としたグリッドを基本とした構成による舗装デザインで、街灯の設置の間隔に合わせて矩形とラインのデザインを配置しています。また、街並みを演出する絵タイルを効果的にデザインの中に取り入れています。

### DATA

設計：千代田コンサルタント  
 施工：鈴木土木  
 所在地：神奈川県横浜市中区桜木町1-1  
 竣工：2007年3月

### 商品情報

外装床透水性セラミックブロック：SL-300/KY21,22,23,26



広場全景

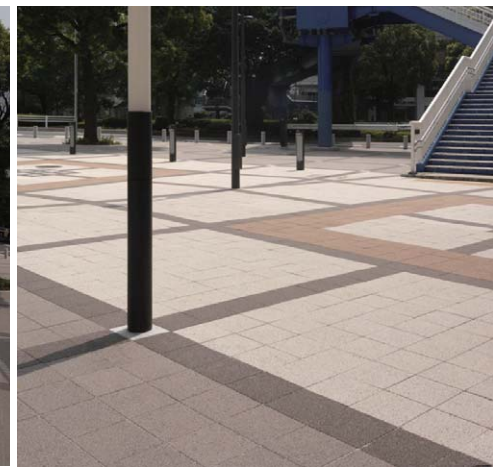
### 外観



広場全景

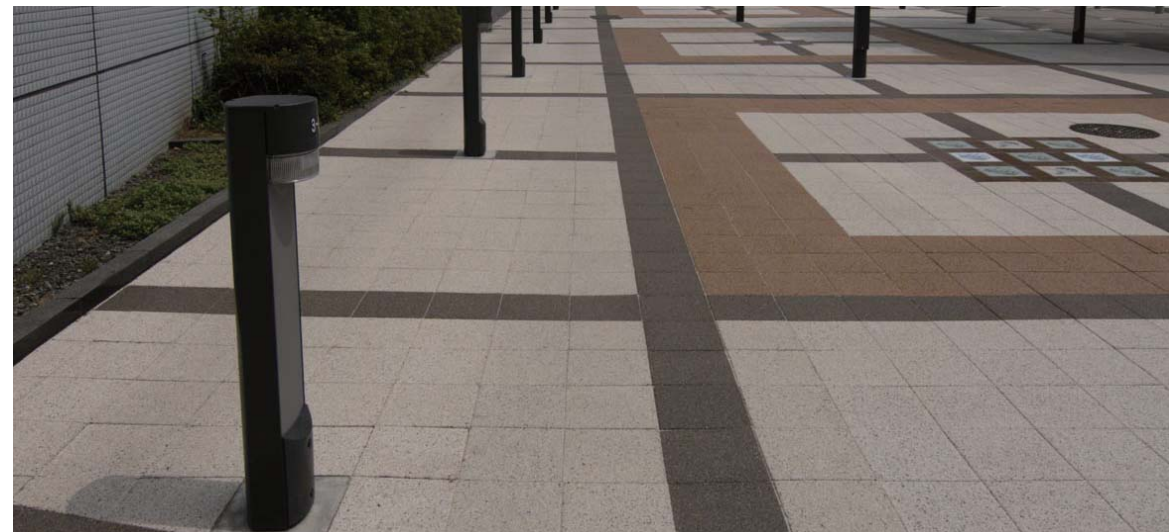


広場中景



広場全景

### 外観

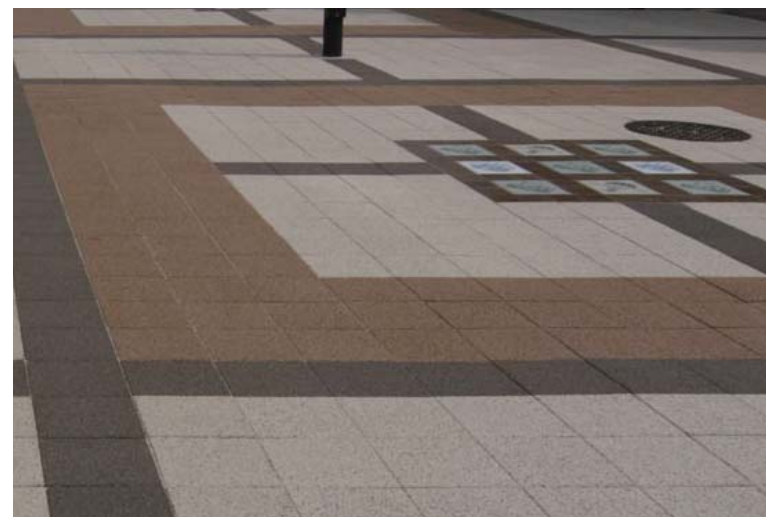


広場近景



広場全景

### ディテール



セラミックブロックディテール



セラミックブロックディテール