



橋全景

## 椎名橋

周辺環境とデザイン性を配慮し、二つの色系統で舗装面を分離した橋梁の舗装デザインです。

舗装面は周辺環境との一体感維持し、且つ賑わいを感じさせます。舗装デザインは矢ハズ目地でオーソドックスな中にもモダンなイメージを感じさせています。色合いはブラウン系、モノトーン系2種類の色系統で舗装面を分離しています。タイルの品番別の施工割合については混合比を予め決めて、自然なランダム感が表現できるよう配慮されています。



全景

### DATA

設計: 首都高速道路株式会社  
 施工: 日本道路株式会社  
 所在地: 東京都豊島区长崎  
 竣工: 2008年5月

### 商品情報

外装床タイル: PIG-210EX/3,5 (7:3)  
 PIG-210EX/14,21,11 (7:2:1)

### 外観

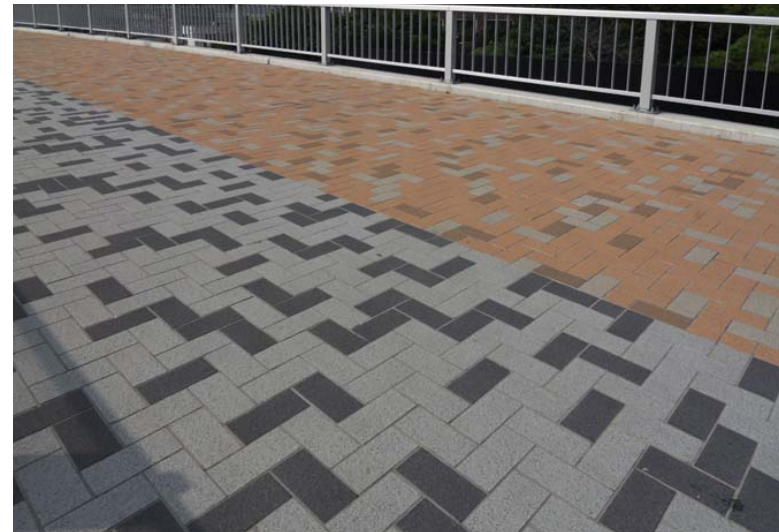


デッキ全景



排水溝まわり

### 外観



中景



地福部まわり

### ディテール



タイルディテールアップ



タイルディテールアップ