



デッキのセンター部分

# 町田3号デッキ

グリッドデザインに緑と白のタイルでパターンデザインを施して空間を演出します。

JR横浜線町田駅、小田急線町田駅、LUMINEを繋ぐペDESTリアンデッキ。デッキセンター部分オブジェを中心にグリッド照明を照射させて昼と夜の建物の顔を演出しています。テラコッタルーバーをエントランスホール内壁全面に並べる方向を変え、壁面の方向性を工夫して設置しています。昼間は焼物素材の質感を生かした表情を醸し出した柔らかさを演出、夜は素材の周りから光が漏れる印象的なエントランスの風景を演出します。



JR側通路

## DATA

設計: パスコ  
 施工: 東急建設  
 所在地: 東京都町田市原町田  
 竣工: 2010年3月

## 商品情報

PIG-100/1,6,7,8  
 PIG-100/103(特注品)  
 PIG-300EX/K/297J,U-297J

## 外観



一般部デザイン



階段側への通路



視覚障害者用タイルにコントラストを付ける

## 外観

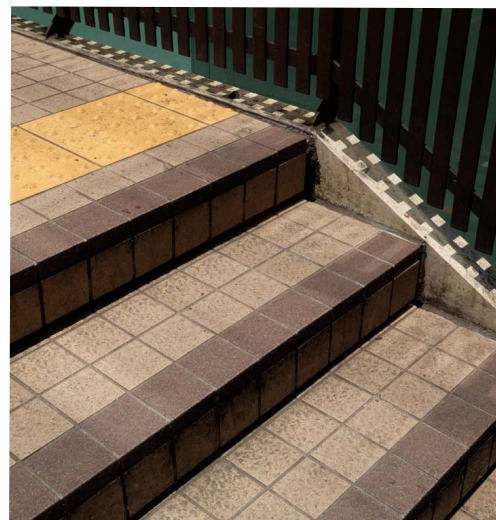


小田急線側通路

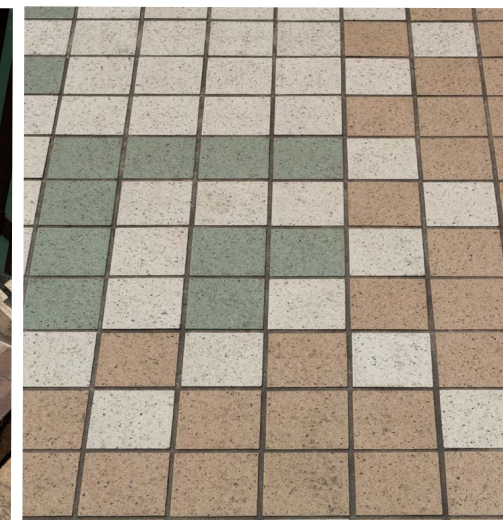


エスカレーター側

## ディテール



階段部分タイルディテールアップ



タイルディテールアップ



タイルディテールアップ