

連絡デッキ全景

大崎駅西口C地区再開発

大崎西口のランドマークとなるオフィスビルの連絡通路デッキに磁器質タイルを全面に使用しました。

「大崎駅西口南地区市街地再開発」はオフィスとマンションからなる複合施設です。 駅から各オフィスビルへ連結している連絡通路デッキに全面タイル施工しました。スムーズで自然な人の流れや多くの人が利用するデッキは雨天でのすべりの安全性や歩行の快適性を配慮した素材が選定されています。色は比較的汚れが目立たないものを使用し、周辺的美観を維持する配慮がされています。あえて舗装デザインを施さずにタイル面を演出します。



全景

DATA

設計：日建シビル
 施工：坪井工業
 所在地：東京都品川区大崎1
 竣工：2011年3月

商品情報

PI-150/3

外観



デッキ正面



ビル外構との接続部

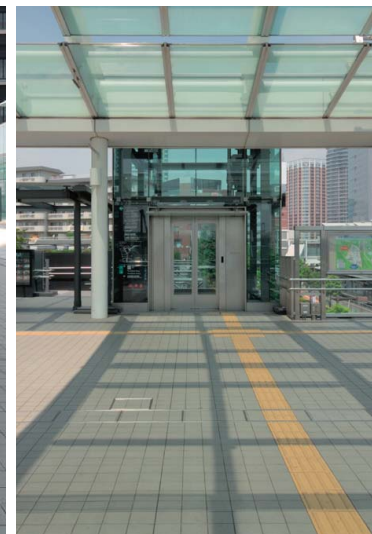
外観



デッキ正面



デッキコーナー部

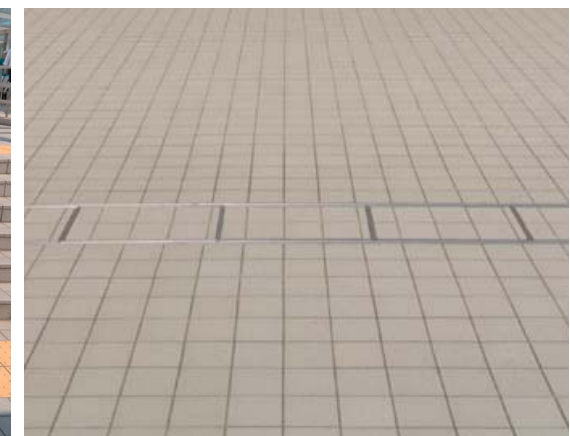


エレベーター前

ディテール



階段部



タイルディテールアップ



タイルディテールアップ