

空間コメント

外壁にテラコッタルーバー、特注大型タイル/アガトスを使用した交通施設/駅舎です。テラコッタルーバーは外壁の意匠として使用し、焼物ならではの鮮やかなオレンジ色が外観のアクセントとして映え、印象的な駅舎になっています。主な外壁部分は600×600 (mm) の砂岩面状の特注大型タイルで覆い、見切り材として使用したアルミ材、上層部のガラスブロックとのコーディネートも美しく仕上げられています。駅舎内部空間の壁・階段周りやトイレへの通路には三角リブ面の大型タイルが贅沢に使用されています。また、トイレ内装壁床にも内装タイルを使用しています。

DATA

設計 : 株式会社安井KSG
 施工 : 株式会社大林組
 所在地 : 奈良県生駒市上町
 竣工 : 2005年9月

商品情報

乾式工法大形建材 : AGC-850×500
 乾式工法大形建材 : TL60-2000/E0051-52
 外装床乾式大形 : STR-300M/203C, 204C, 202E

外観ディテールアップ

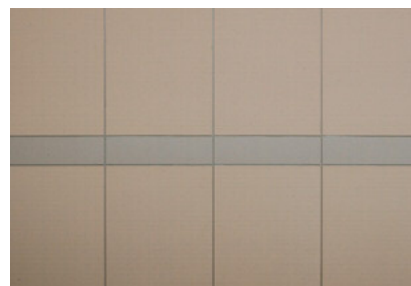


ルーバーディテールアップ



タイルディテールアップ

内観ディテールアップ



タイルディテールアップ



タイルディテールアップ

外観



駅舎外観全景



テラコッタルーバーディテール



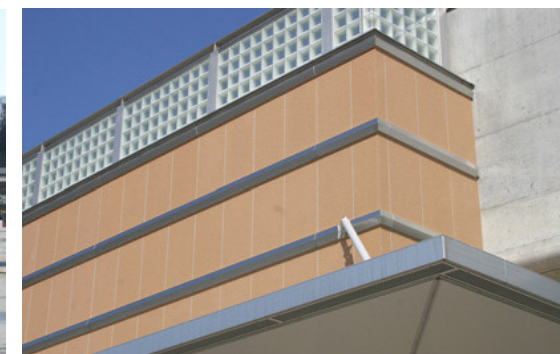
駅舎外観全景



駅舎正面

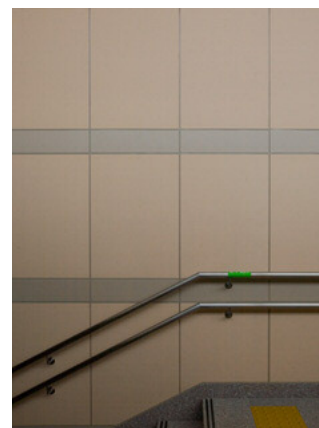


駅舎外観全景



タイルディテール

内観



ホームへの階段部タイルディテール 男子用トイレ通路



駅舎内部全景



男子用トイレ



女子用トイレ