

東京メトロ副都心線 新宿三丁目駅



空間コメント

外壁の仕上材としてテラコッタタイルを使用しました。駅の換気塔併設型出入口上家で、土木躯体面からの仕上げ厚が十分に確保できない条件で、仕上厚60mmの乾式工法としました。周辺の樹木を意識した素材感のあるタイルを樹皮のように見立て鎧張りとしています。外壁面はタイル下部に陰影が出ることで立体感が感じられます。コーナーの部分の断面は素材の色を見せた納まりとしています。

DATA

設計：東京地下鉄・交建設計
交建設計

施工：1工区（清水建設）
2工区（佐藤工業）

所在地：東京都新宿区新宿三丁目1番地先
竣工：2008年6月

商品情報

せっき質無釉テラコッタ
FC-11/600X315X23/E00611-64

ディテール



コーナーディテールアップ



タイルディテールアップ



開口部ディテール

外観



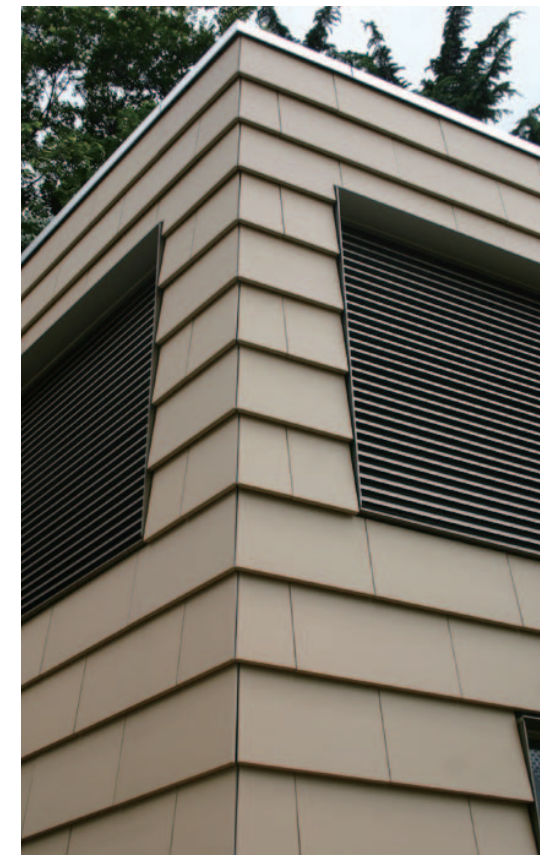
出入口上家正面



出入口上家中景



出入口上家見上げ



コーナー一部見上げ



入口まわり