

# 東京メトロ副都心線 西早稲田駅



## 空間コメント

コンコース、乗降場階段壁は、50角磁器質タイル アコルディーM(濃グレー)を地として、50角二丁タイル ピュアM(PW5)を、階段の踊り場の位置を基準に合わせて、ストライプ(横縞)と格子柄を壁のデザインとして配置しています。ホーム壁は、50角磁器質モザイクタイル アコルディーM(4段階のグレートーン)を使い、水の流れと、波頭を表現しています。ホームの壁(模様張り)以外は、シンプルに、他の素材を引き立てる役割として使用しています。

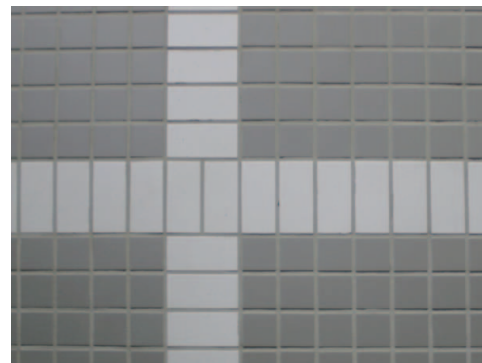
## DATA

設計：東京地下鉄・メトロ開発  
メトロ開発  
施工：戸田建設  
所在地：東京都新宿区高田馬場1丁目1番地先  
竣工：2008年6月

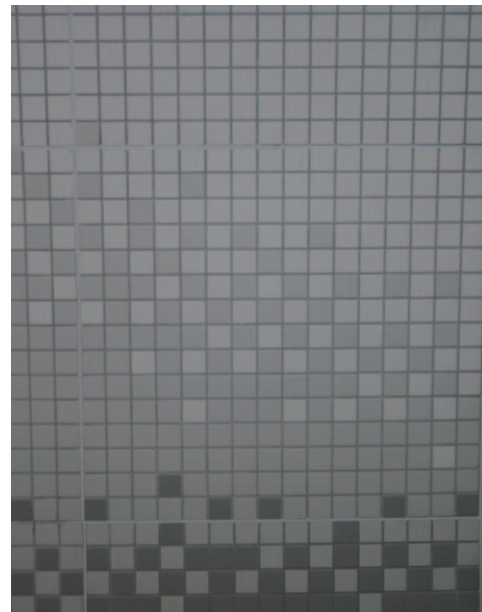
## 商品情報

COM-255/SPT  
SF-155/PW-5  
ADM-155M/A色  
ADM-155M/4色MIXパターン

## ディテール



タイルディテールアップ



タイルディテール



ホーム階段

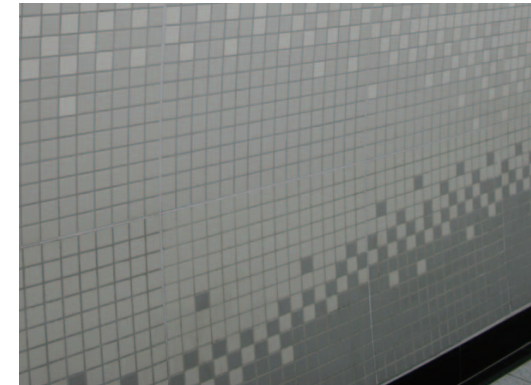
## 内観



ホーム階



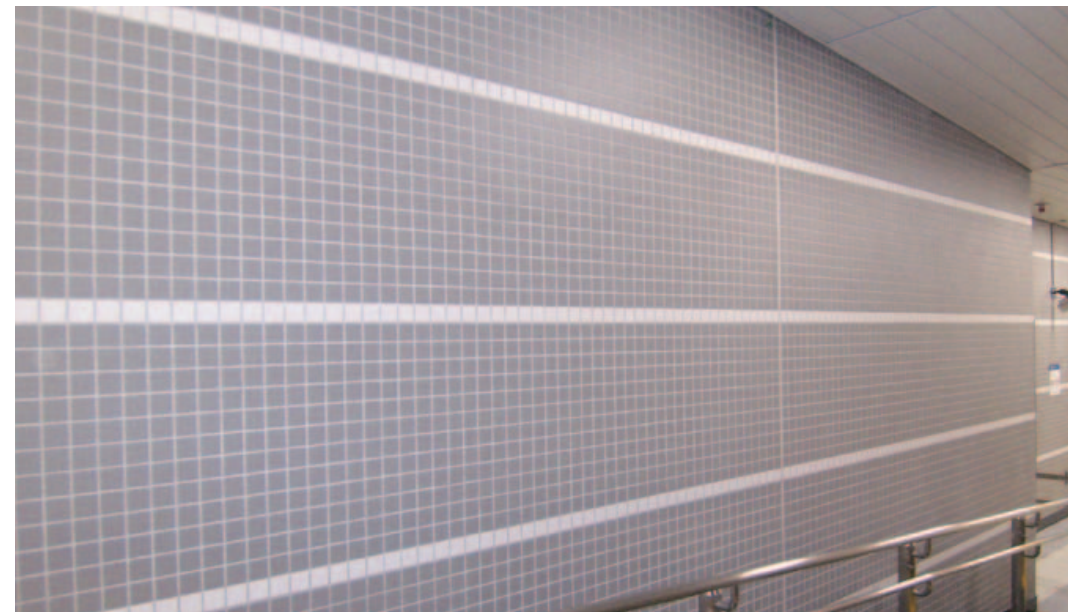
階段部見上げ



ホーム壁面下部



コーナーディテール



通路壁面



ホーム階段 壁面