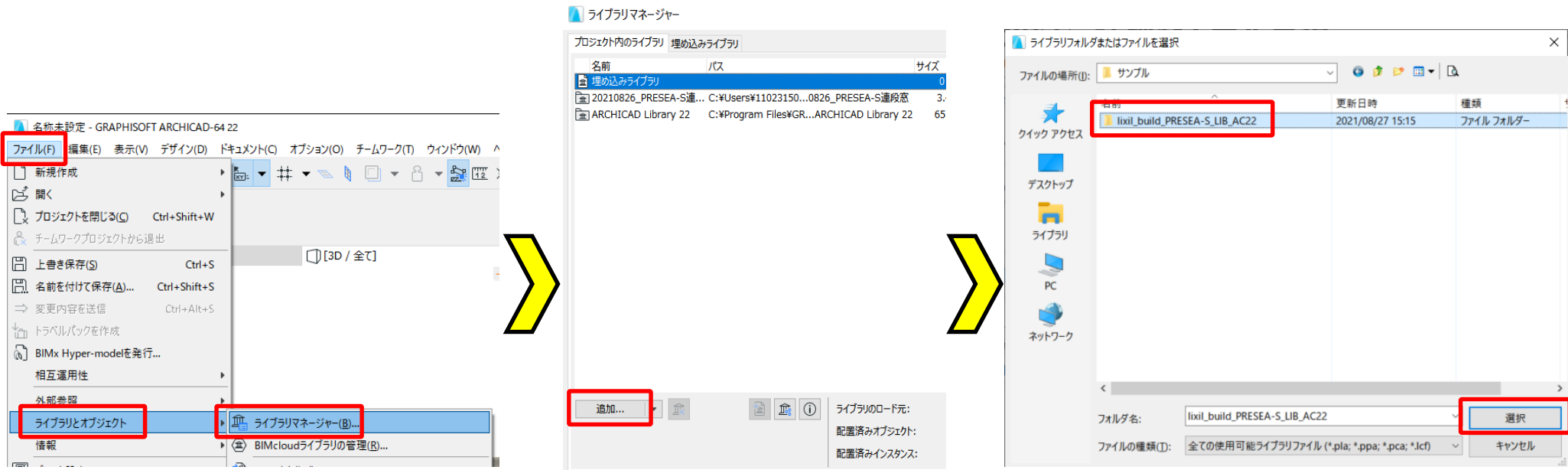


## › PRESEA-S パーツ 特徴・使用方法

2021年9月に『連段窓パーツ』を追加しました

項目		ページリンク
データ取込手順		<a href="#">P2</a>
連段窓パーツ	配置	<a href="#">P3</a>
	連窓数変更	<a href="#">P4</a>
	窓種、寸法、パラメータ	<a href="#">P5</a>
	詳細窓パラメータ	<a href="#">P6</a>
	連段窓完成形	<a href="#">P7</a>
特徴(共通)	詳細なモデル表現	<a href="#">P8</a>
	各種納まりに対応	<a href="#">P9</a>
	額縁納まりパラメータ制御	<a href="#">P10</a>
	LIXIL 標準色に対応	<a href="#">P11</a>
	製作制限アラート機能	<a href="#">P12</a>
	片引き窓・・・可動部/FIX部 割付機能	<a href="#">P13</a>
	製品パラメータ(単窓配置時)	<a href="#">P14</a>
問合せ先		<a href="#">P15</a>



① ライブラリマネージャー

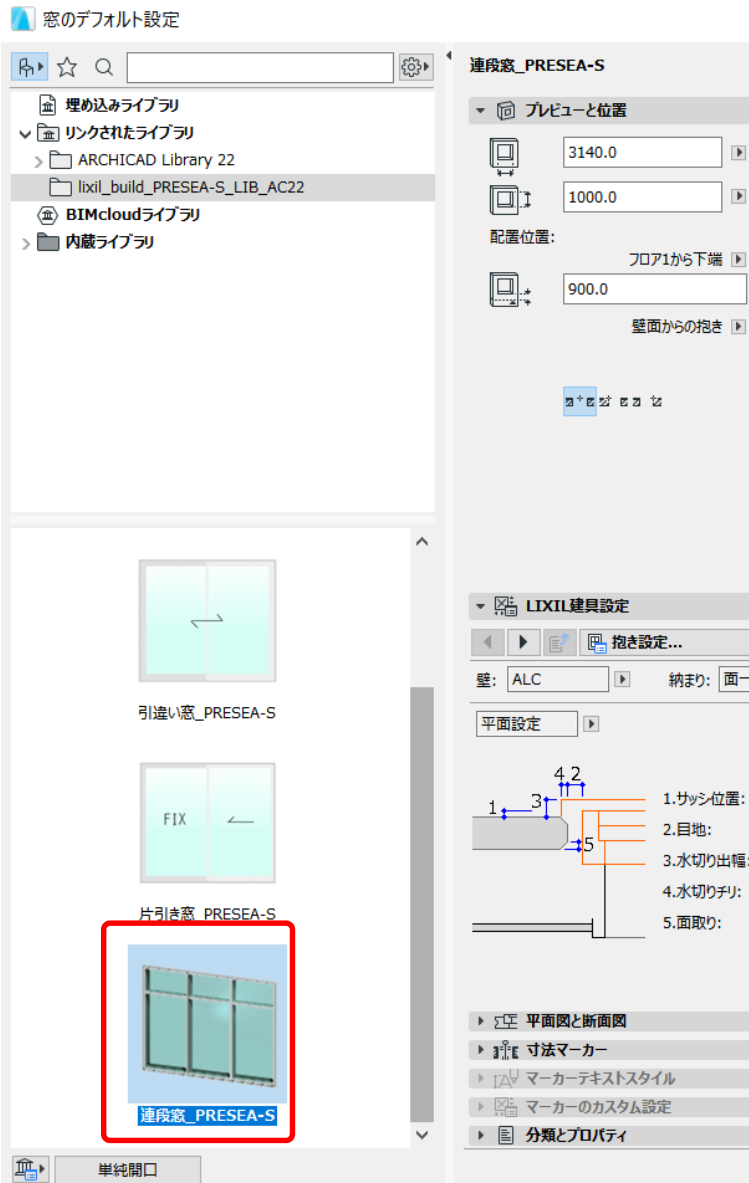
② 『追加』

③ ダウンロードしたZIPデータ内  
lixil\_build\_PRESEA-S\_LIB\_AC22  
のフォルダ毎選択

## <注意>

2021年9月にデータをバージョンアップしております（連段窓追加）  
旧バージョンをすでに読み込みしている場合は重複エラーメッセージが表示されますので、  
旧データの読み込みを解除してください。

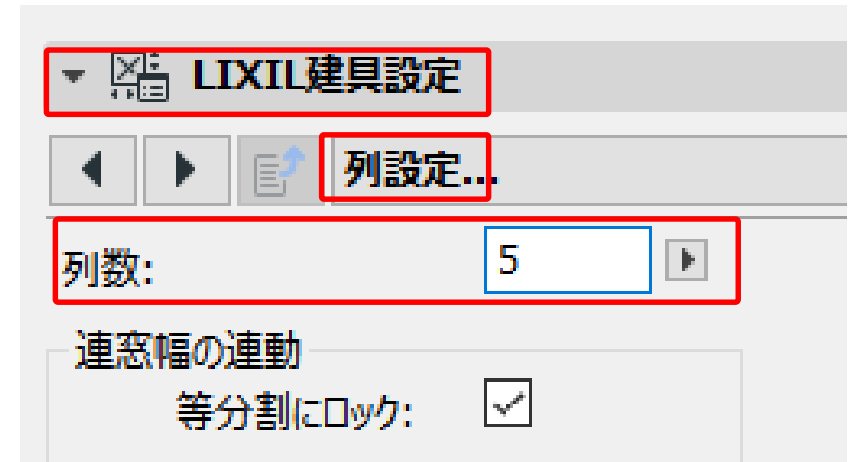
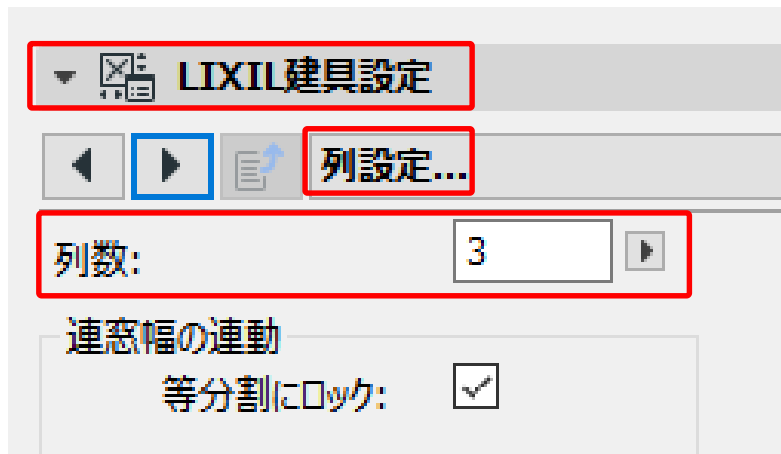
# 連段窓パーツ操作①<配置>



『**連段窓\_PRESEA-S**』を選択して壁に配置してください。

初めは、1段-3連窓、FIX窓連窓が配置されます。

# 連段窓パーツ操作②<連窓数変更>



『**LIXIL建具設定** > **列設定** > **列数**』にて連窓数を変更できます。

LIXIL 建具設定

連窓設定...

設定列：

①1

列幅：

③1000.0

段数：

②2

防火区分：

④一般仕様

対象窓種高さ

⑤

⑥

⑦

⑧

※⑥にて選択できる窓種は以下の4種となります。

引違い窓(2枚建)

片引き窓(内動)左可動部

片引き窓(内動)右可動部

FIX窓

上記No	項目	詳細
①	設定列	設定したい列を切り替えて②以降の設定を実施してください。(内観一番左が「1」となります)
②	段数	選択列の段窓数を選択してください。(1～3段窓まで可能)
③	列幅	選択列の幅(W割付寸法)を入力します。
④	防火区分	選択列が防火設備か否かを選択してください。
⑤	対象	段窓時、設定をする段窓箇所を選択してください。
⑥	窓種	窓の絵のボタンを押下することで、窓種を変更することができます。
⑦	高さ	各段窓の高さを変更変更できます。トータルH寸法により、他の段のH寸法は連動変化します。
⑧	属性	窓種によって変更できるパラメータが異なります。(詳細は事項に記載)

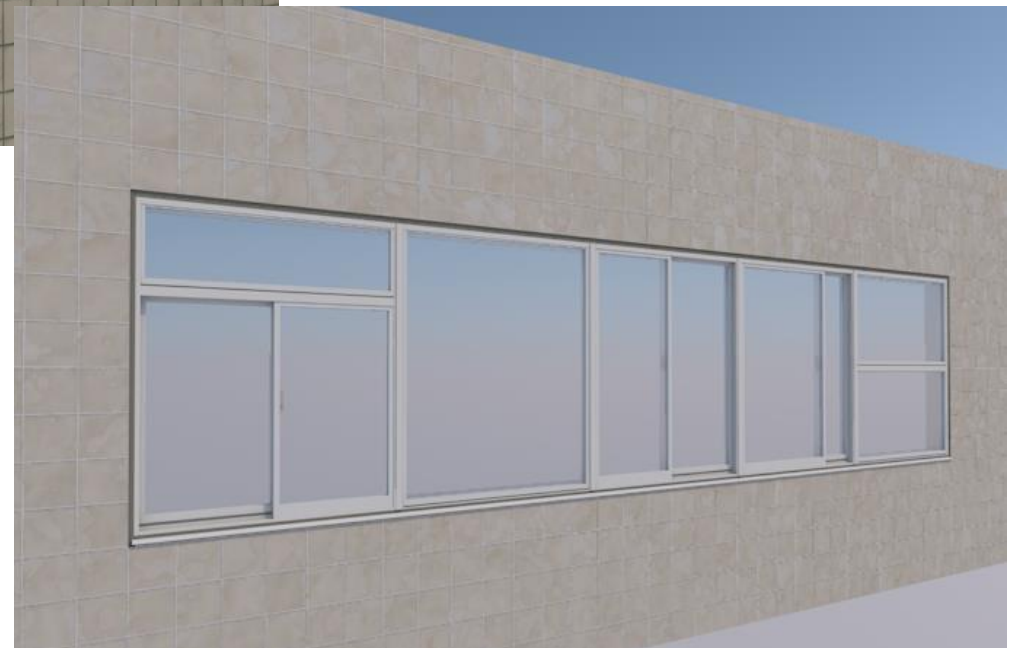
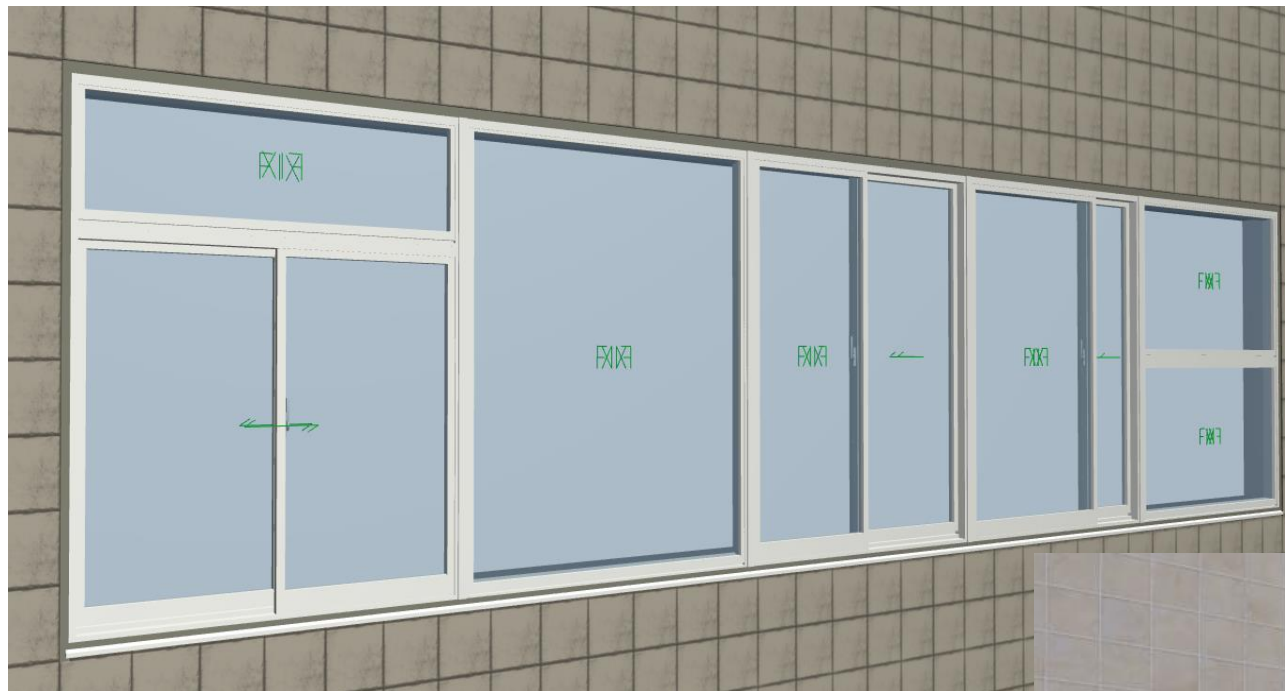
# 連段窓パーツ操作④＜詳細窓パラメータ＞

各窓のパラメータは下記となります。窓種横の「形状」「部品1」「部品2」「ガラス」を切り替えて設定ください。

	形状	部品1	部品2	ガラス
<b>FIX窓</b>	FIX窓 <div>             形状             <input type="button" value="D"/> </div> ガラス建込： <input type="text" value="内押縁"/> ガラス仕舞： <input type="text" value="『内：シール』『外：』"/>	FIX窓 <div>             部品1             <input type="button" value="D"/> </div> 結露排水弁： <input type="text" value="あり"/>		FIX窓 <div>             ガラス             <input type="button" value="D"/> </div> ガラス種類： <input type="text" value="単板ガラス"/> ガラス品種： <input type="text" value="フロート板ガラス・熱"/> ガラス板厚構成： <input type="text" value="FL10"/> ガラス溝幅： <input type="text" value="38.0"/> 室外ガラス厚： <input type="text" value="10.0"/> 空気層厚： <input type="text" value="0.0"/> 室内ガラス厚： <input type="text" value="0.0"/>
<b>片引き窓(内動) 左可動部 右可動部</b>	片引き窓(内動)左可動部 <div>             形状             <input type="button" value="D"/> </div> 障子タイプ： ★ <input type="text" value="A"/> 可動障子幅： ★ <input type="text" value="482.5"/> 固定障子幅： ★ <input type="text" value="482.5"/>	片引き窓(内動)左可動部 <div>             部品1             <input type="button" value="D"/> </div> クレセント種類： <input type="text" value="ロック付クレセント(大)"/> クレセント高さ： ★ <input type="text" value="225.0"/> サブロック： <input type="text" value="なし"/> 大型把手： <input type="text" value="なし"/> 指はさみ防止ストッパー（召合せ）： <input type="text" value="なし"/>	片引き窓(内動)左可動部 <div>             部品2             <input type="button" value="D"/> </div> 小開口ストッパー： <input type="text" value="なし"/> 非常進入口用クレセント受け： <input type="text" value="なし"/> 網戸： <input type="text" value="なし"/> 防犯センサー： <input type="text" value="なし"/> たて枠フラットカバー： <input type="text" value="なし"/>	片引き窓(内動)左可動部 <div>             ガラス             <input type="button" value="D"/> </div> ガラス種類： <input type="text" value="単板ガラス"/> ガラス品種： <input type="text" value="フロート板ガラス・熱"/> ガラス板厚構成： <input type="text" value="FL10"/> ガラス溝幅： <input type="text" value="38.0"/> 室外ガラス厚： <input type="text" value="10.0"/> 空気層厚： <input type="text" value="0.0"/> 室内ガラス厚： <input type="text" value="0.0"/>
<b>引違い窓(2枚建)</b>	引違い窓(2枚建) <div>             形状             <input type="button" value="D"/> </div> 障子タイプ： ★ <input type="text" value="A"/>	引違い窓(2枚建) <div>             部品1             <input type="button" value="D"/> </div> クレセント種類： <input type="text" value="ロック付クレセント(大)"/> クレセント高さ： ★ <input type="text" value="225.0"/> サブロック： <input type="text" value="なし"/> 大型把手： <input type="text" value="なし"/> 指はさみ防止ストッパー（召合せ）： <input type="text" value="なし"/>	引違い窓(2枚建) <div>             部品2             <input type="button" value="D"/> </div> 小開口ストッパー： <input type="text" value="なし"/> 非常進入口用クレセント受け： <input type="text" value="なし"/> 網戸： <input type="text" value="なし"/> 防犯センサー： <input type="text" value="なし"/> たて枠フラットカバー： <input type="text" value="なし"/>	引違い窓(2枚建) <div>             ガラス             <input type="button" value="D"/> </div> ガラス種類： <input type="text" value="単板ガラス"/> ガラス品種： <input type="text" value="フロート板ガラス・熱"/> ガラス板厚構成： <input type="text" value="FL10"/> ガラス溝幅： <input type="text" value="38.0"/> 室外ガラス厚： <input type="text" value="10.0"/> 空気層厚： <input type="text" value="0.0"/> 室内ガラス厚： <input type="text" value="0.0"/>

※上記パラメータの内、「★」が付いているものは3D形状に連動するパラメータとなります。（障子タイプはサッシサイズにより自動選択）

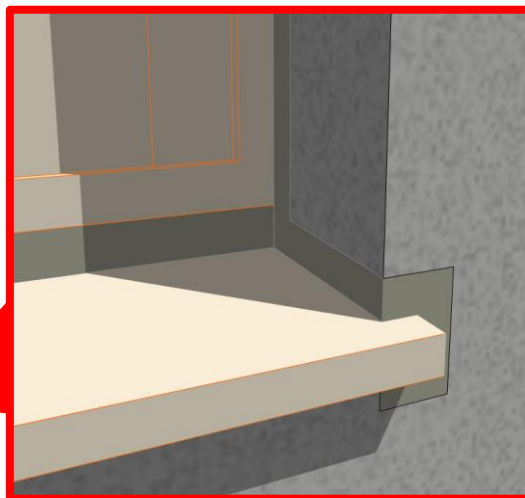
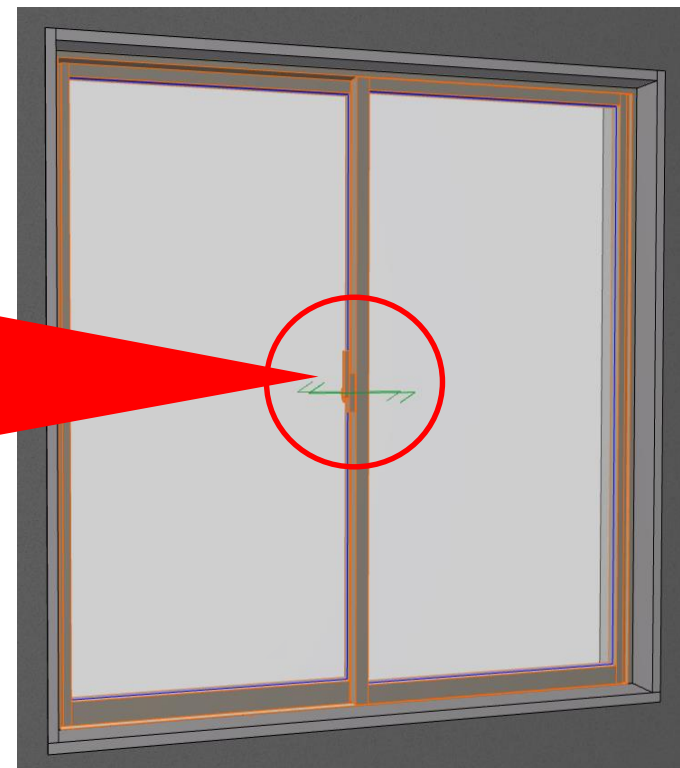
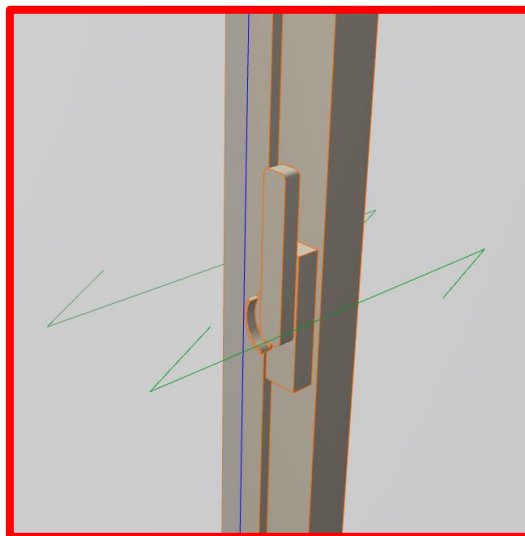
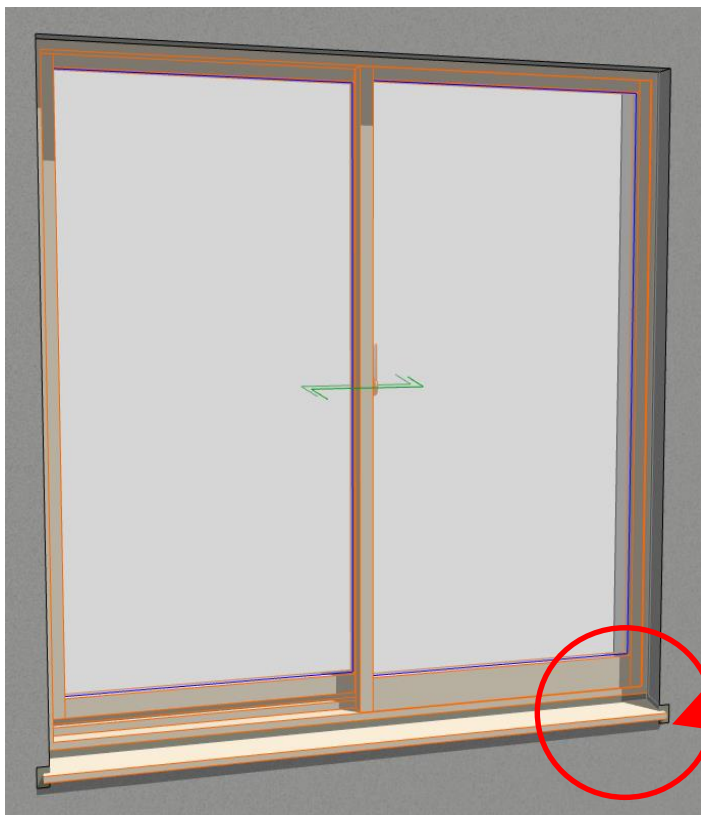
# 連段窓パーツ操作⑤<連段窓完成形>





# 特徴① 詳細なモデル表現

- ・型材の陰影やクレセントまで詳細に再現



- ・水切り端部の納まりも再現

詳細なモデル表現でリアルな窓を再現

# 特徴② 各種納まりに対応

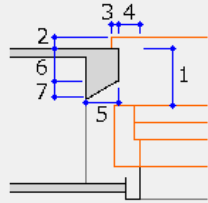
## RC抱き納まり

LIXIL 建具設定

抱き設定...

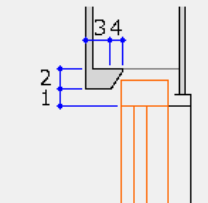
壁: RC打放し 納まり: 抱き 枠: RC枠

平面設定



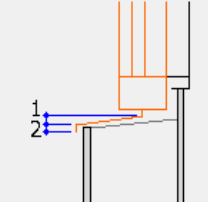
1.サッシ位置: 72.5 6.抱き見込: 60.0  
 2.水切り出幅: 15.0 7.転び: 10.0  
 3.水切りチリ: 15.0  
 4.外部チリ: 15.0  
 5.抱き欠込み: 55.0

上部設定



1.外部チリ: 35.0  
 2.抱き欠込み: 50.0  
 3.抱き見込み: 60.0  
 4.転び: 10.0

下部設定



水切り: タイプ1  
 1.水切りh1: 15.0  
 2.水切りh2: 15.0

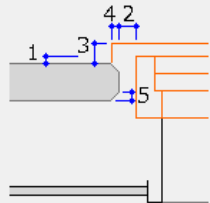
## ALC面一納まり

LIXIL 建具設定

抱き設定...

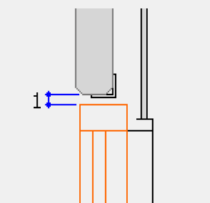
壁: ALC 納まり: 面一 枠: ALC枠

平面設定



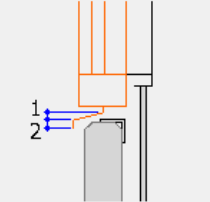
1.サッシ位置: 10.0  
 2.目地: 20.0  
 3.水切り出幅: 15.0  
 4.水切りチリ: -20.0  
 5.面取り: 10.0

上部設定



1.目地: 25.0

下部設定



水切り: タイプ1  
 1.水切りh1: 15.0  
 2.水切りh2: 15.0

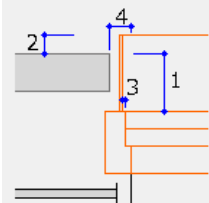
## ECP見切り材付納まり

LIXIL 建具設定

抱き設定...

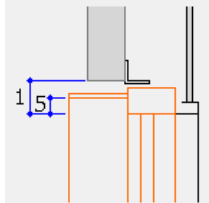
壁: ECP縦 納まり: 抱き見切り材 枠: フラット枠

平面設定



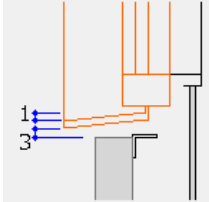
1.サッシ位置: 60.0  
 2.水切り出幅: 10.0  
 3.見切り位置: 5.0  
 4.外部チリ: 35.0

上部設定



1.外部チリ: 65.0  
 5.見切りh1: 35.0


下部設定




水切り: タイプ3  
 1.水切りh1: 15.0  
 3.水切りh3: 20.0

上記以外にも複数のパターンの納まりをパラメータで制御・形成できます

## 特徴③ 額縁納まりパラメータ制御

▼  LIXIL建具設定

◀ ▶  サッシ/額縁/膳板設定...

ガラス

ガラス厚表現(3D/断面): ☐

額縁/膳板

額縁/膳板タイプ: 金属枠

額縁 見付: 25.0

膳板 見付: 25.0

額縁/膳板<->サッシ

左: 15.0 右: 15.0

上: 15.0 下: 0.0

額縁 仕上がり: 10.0

膳板 仕上がり: 10.0

内壁仮仕上厚: 12.5

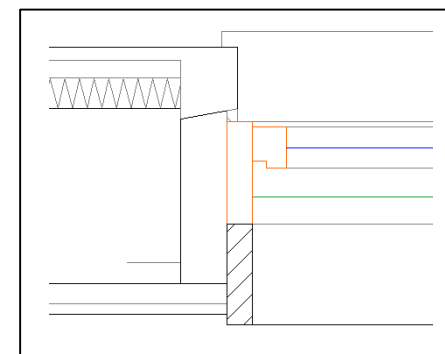
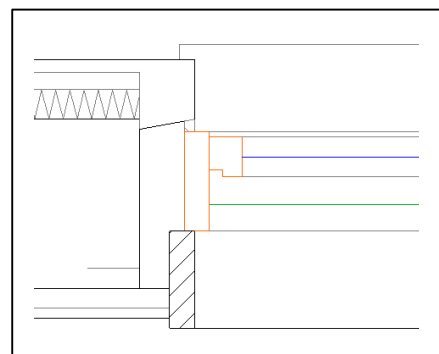
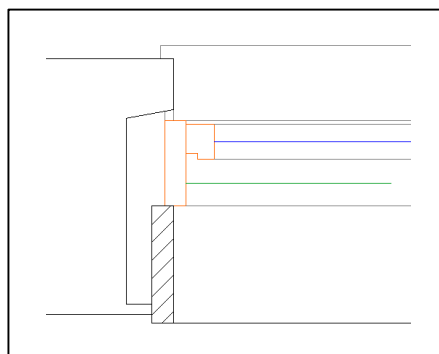
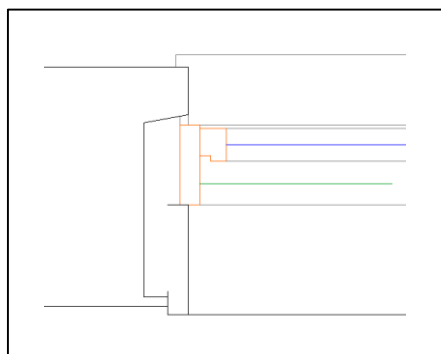
・金属/木の切替可能。2D表現が変化します。

・額縁/膳板の見付寸法をそれぞれで設定可能。

・サッシに対して額縁/膳板のチリ寸法を変更可能。

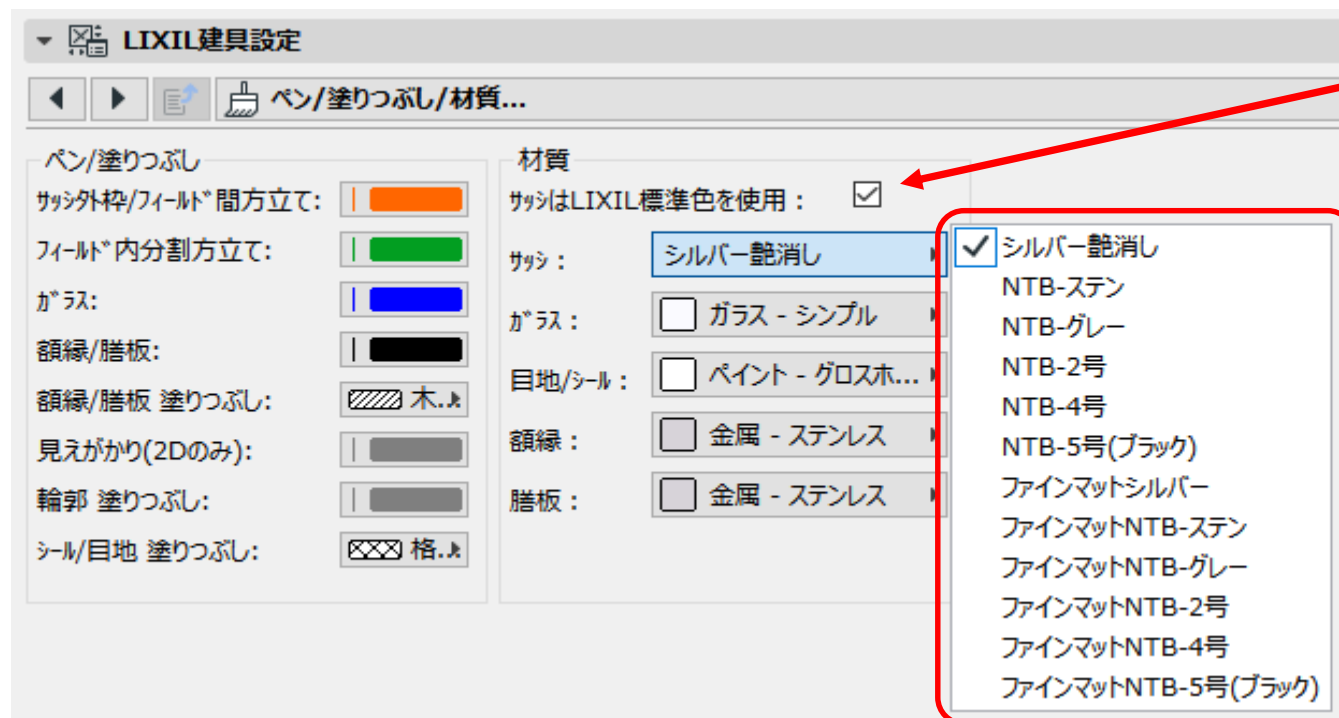
・額縁/膳板のそれぞれ壁からの出寸法を変更可能。

・単層壁の際、内壁仕上厚を指定可能。



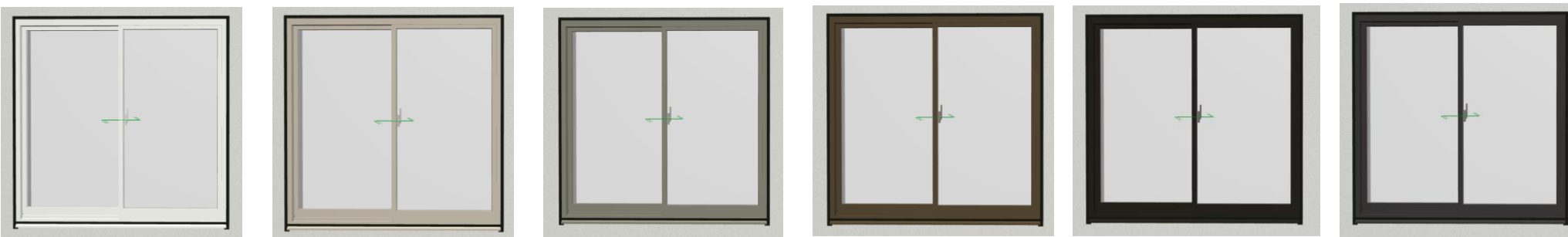
額縁の納まりについても、細かくパラメータで設定が可能

## 特徴④ LIXIL標準色に対応



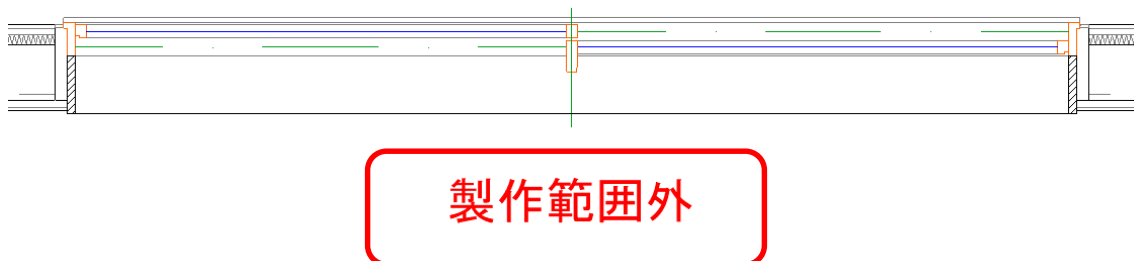
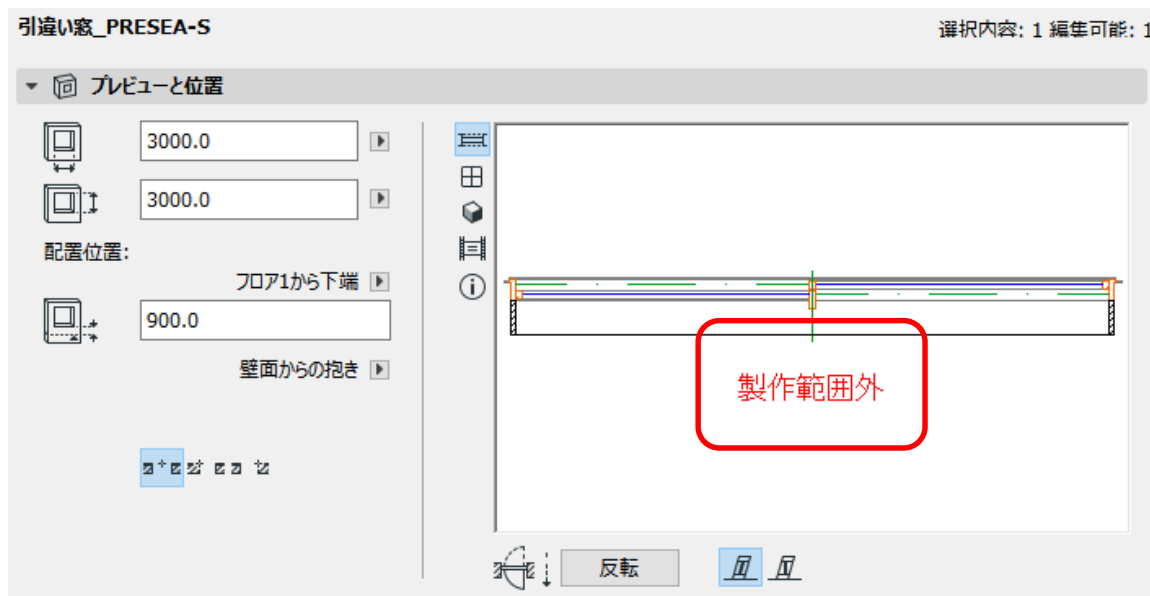
チェックありの場合、  
下記のLIXIL標準色にて  
選択可能

LIXIL標準色



LIXIL標準色をリアルに再現。パラメータで簡単切替

## 特徴⑤ 製作制限アラート機能

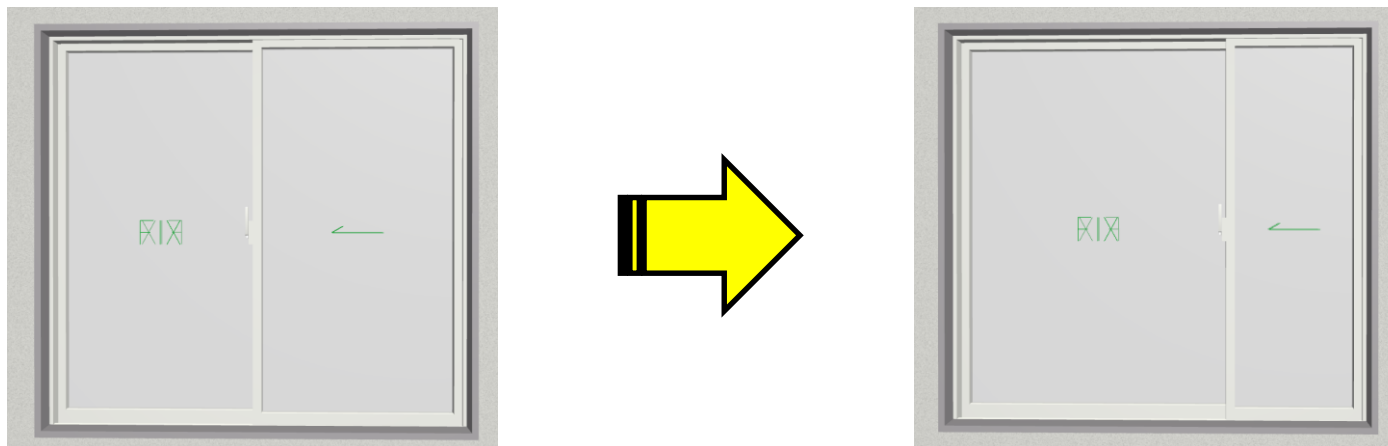


- ・製作制限寸法に沿ってのアラート機能。
- ・設定耐風圧、一般/防火設備の違いによる製作可能範囲違いにも対応。

※『製作範囲外』の要因詳細は、弊社営業までお問合せください。

製作範囲外の場合に、サムネイル、および2D平面にて『製作範囲外』のアラート表示

## 特徴⑥ 片引き窓・・・可動部/FIX部 割付機能



片引き窓において、可動部/FIX部のW寸法割付を変更させ、偏心サッシを再現可能。  
それぞれの製作可能幅は制御が効いている為、製作可能範囲での設定が容易。

偏心させた片引き窓も再現可能

## 特徴⑦ その他 製品パラメータ

LIXIL 建具設定	
仕様設定...	
モデル表示	
詳細表現	一般
仕様	
壁	RC打放し
納まり	抱き
枠種類	RC枠
ガラス	
ガラス種別	単板ガラス
ガラス品種	フロート板ガラス・熱線吸収板ガラス・熱線反射ガラス
板厚構成	FL5
ガラス溝幅	36mm
室外ガラス	5.0
性能	
防火仕様	一般仕様
耐風圧性能	S-5
気密性能	A-4
水密性能	W-5
断熱性能	H-2
遮音性能	T-2
召し合わせ框	
框タイプ	A
金物	
クレセント	ロック付クレセント(大)
クレセント高さ	750.0
サブロック	あり
大型把手	なし
指挟み防止ストッパー(召合せ)	なし
小開口ストッパー	なし
非常進入口用クレセント受け	なし
網戸	なし
防犯センサー	なし
たて枠フラットカバー	なし

その他、製品が保有している性能や金物、ガラス種類等も選択ができる豊富なパラメータを保有

仕様設定...

召し合わせ框

框タイプ A

金物

クレセント ロック付クレセント(大)

クレセント高さ 750.0 150.0 <= 値 <= 1350.0

サブロック あり

クレセント高さについては、自由に取り付け高さ変更が可能。サッシHによって取り付け可能な範囲で制御が効いています。  
(性能値違いによる取付け可能範囲変化にも対応)

豊富なパラメータで製品仕様の入力・指定が可能

その他、ビルサッシ・カーテンウォールのBIMデータについて、ご不明点等ございましたら、下記の専用アドレスまでご連絡頂きますよう、何卒宜しくお願い申し上げます。

＜ビル サッシ・カーテンウォール BIM問合せ窓口＞  
**bim\_support\_building@lixil.com**

※BIMデータ以外に関するお問い合わせには対応し兼ねます。  
※対応時間・・・【基本】平日10：00～17：00 とさせていただきます。



**LIXIL**

Link to Good Living