

シャッター

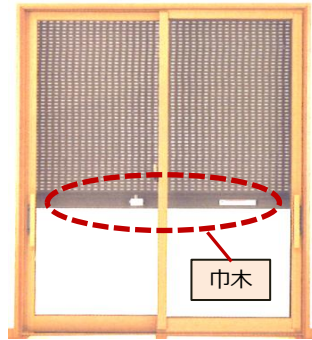
商品特定時の現場撮影・採寸のポイント

商品特定の際に重要な写真撮影や採寸のポイントです。これらのポイントを確認すると、商品が特定しやすくなります。

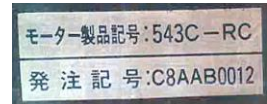
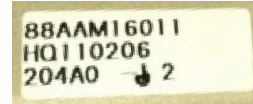
1：商品ラベル

室内側のシャッター巾木

(右図赤枠部分)に貼られています。



【商品ラベル例】



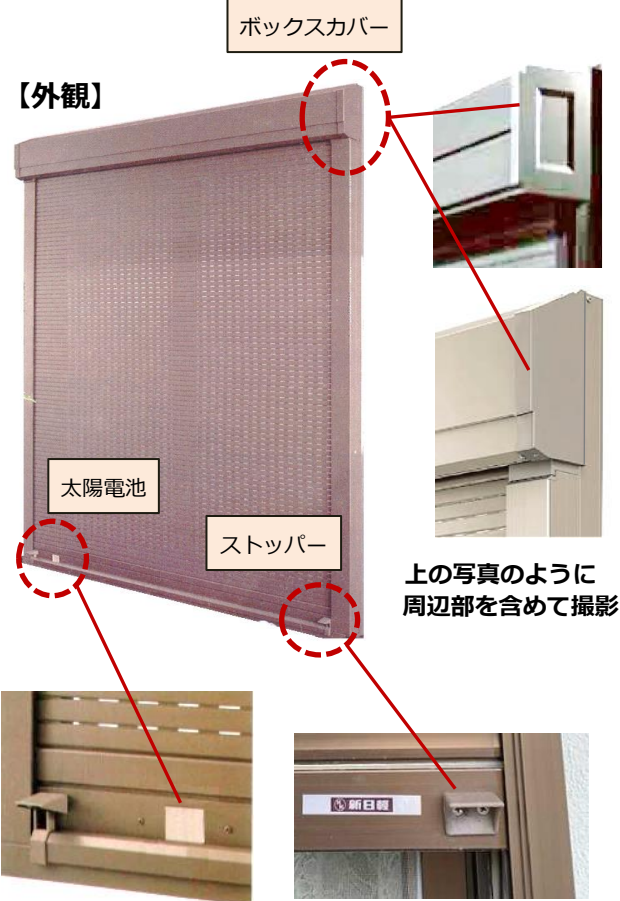
LIXIL <small>5から電動シャッター イタリヤEZ</small>	▲ 注意	お願い ●シャッターにけ ●連続して開閉 20~30分程 ●シャッターにけ させてから取 ●取扱い説明書
	●シャッターの開閉中に、顔や手を出さないでください。はさまれるおそれがあります。 ●シャッターの開閉中にトラブルが起きた場合は、直ちに操作棒を回してストップさせてください。事故や故障の原因になります。	



巾木に貼られている全てのラベルを撮影

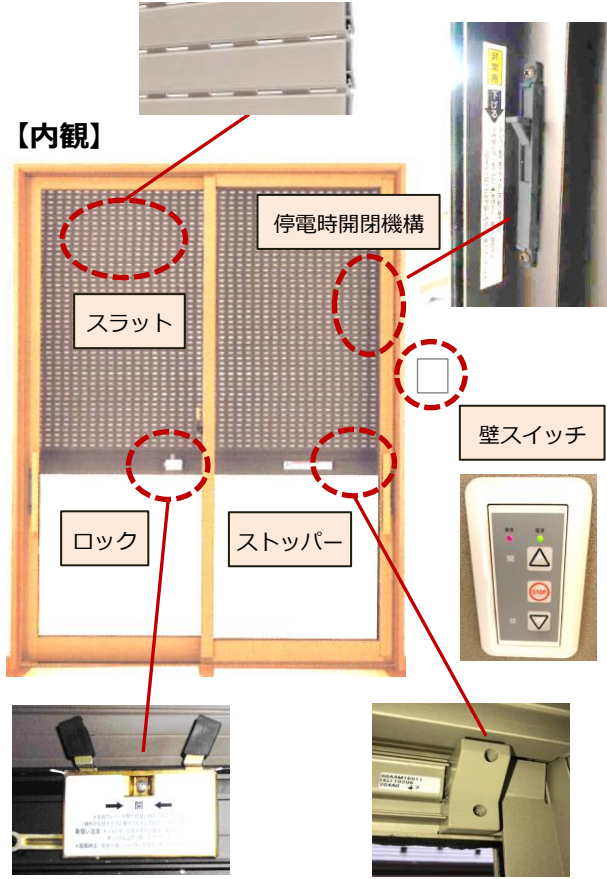
2：特徴のある部品

【外観】



スラット凹凸や通気孔の有無がわかるように撮影

【内観】



ボックスカバー・ストッパー・太陽電池・ロック・壁スイッチ・スラット・停電時開閉機構部を撮影