

洋風便器

商品・部品特定のための「現場撮影📷」・「採寸📏」ポイント
 ※手ブレやピンボケのないように撮影してください。

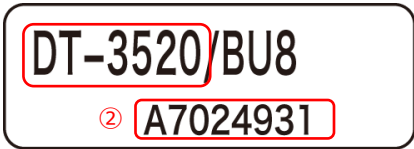
STEP 1 品番

品番特定や部品特定には、便器部とタンク部両方の品番が必要になります。
 便器部・タンク部ともに左側面の品番シールの撮影をお願いします。※フラッシュバルブ式の便器も同様



タンク品番表示例

- ① 製品品番
- ② 製造番号



便器品番表示例


- ① 製品品番



STEP 2 全体情報

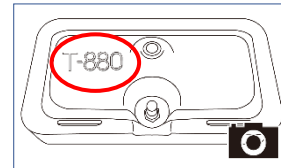
便器品番特定情報



- 全景で確認したい情報
- ① タンクと便器全体が分かるように撮影してください。
 - ② 便器側面形状と前方の形状が分かるように撮影してください。
 - ③ 排水方向が分かるように撮影してください。(床排水or床上排水)
 - ④ 給水管形状、給水方向が分かるように撮影してください。
- 
- ⑤ 便器固定ビスの本数、キャップの大きさが分かるように撮影してください。

タンク品番特定情報

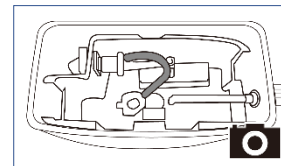
フタ裏の刻印「T-○○○」



ハンドル



タンク内部の全体写真
 (上から中を見た図)

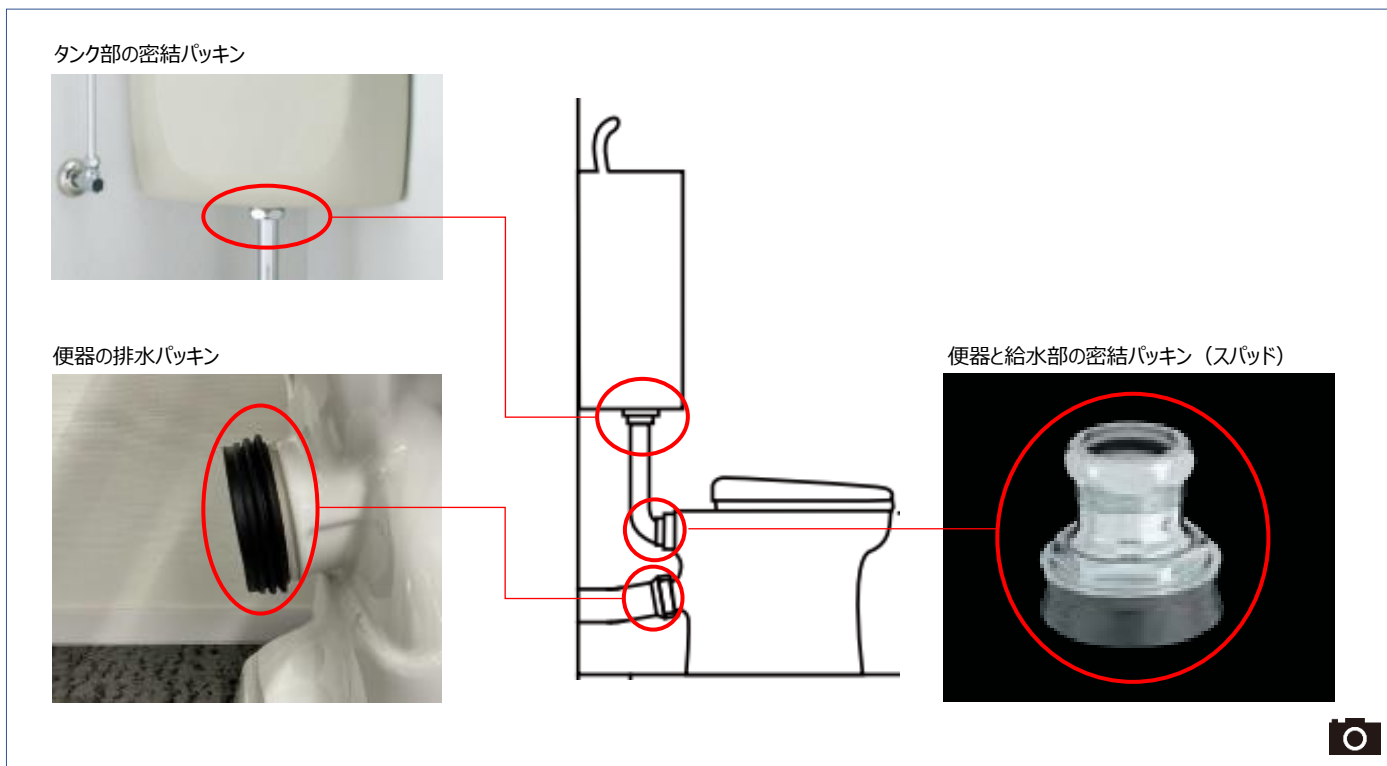


洋風便器

商品・部品特定のための「現場撮影📷」・「採寸📏」ポイント
 ※手ブレやピンボケのないように撮影してください。

STEP 3 故障部品、交換したい部品 詳細情報

事例：パッキンの場合 ※どの部分のパッキンなのか明確にしてください



事例：止水栓の場合



事例：ハンドルの場合

